

КОНЦЕПЦИЯ

Выставки-ярмарки в рамках XIII Форума регионов Беларуси и России

25 - 26 июня 2026 г.
г. Минск, Республика Беларусь





Мероприятия XIII Форума регионов России и Беларуси в 2026 году пройдут на площадках Минской области и г. Минска (Республика Беларусь)

Тема Форума: «Экономическое взаимодействие регионов – основа устойчивого развития Беларуси и России»

Дата проведения Форума:

25 – 26 июня 2026 г.

Даты проведения Выставки-ярмарки:

25 – 27 июня 2026 г.

В рамках Форума состоится Выставка-ярмарка

Место проведения:

Республика Беларусь

г. Минск и Минская область

Минский международный выставочный центр

BELEXPO



Предлагается организовать Выставку-ярмарку регионов Беларуси и России на территории Минского международного выставочного центра BELEXPO как для делегатов, так и для жителей и гостей г. Минска и Минской области.

Почему выставка-ярмарка?

Последние годы в рамках Форумов регионов проходила выставка, в рамках которой продажа запрещена. Гости выставки хотят купить «на память и для дегустации».

В этот раз предлагаем сделать акцент на выставке-ярмарке, что позволит регионам-участникам показать весь потенциал региона и продавать продукты питания, безалкогольные/алкогольные напитки, сувениры о регионе, работы ремесленников, игрушки, косметику и иные потребительские товары.

Что это дает?

Посетители будут покупать и тем самым рекламировать регионы Беларуси и России с их уникальностью.

Участникам выставки – частичное возмещение расходов, реклама продуктов и услуг.

Ремесленники, фермеры смогут также продать свою продукцию



ПЛАНИРУЕМАЯ СТРУКТУРА ВЫСТАВКИ-ЯРМАРКИ

Преимущества регионального участия :

- Каждый регион Беларуси и России самостоятельно определяет площадь экспозиции из предоставленных пакетов участия
- Регионы Беларуси и России имеют возможность разрабатывать уникальный дизайн своего стенда, подчеркнув особенности своего региона
- Возможность для регионов продемонстрировать предприятия и их продукцию, ремесленников, услуги, туризм и другие направления

*Для участников выставки предусмотрена возможность продажи — как наличными, так и безналичным расчетом — сувениров, косметики, продуктов питания и напитков регионального производства, игрушек, продукции лёгкой промышленности и иных товаров в течение **всех дней проведения мероприятия**. Это создаст дополнительные преимущества как для участников, так и для посетителей.*

Данный формат способствует более эффективной демонстрации возможностей региона, расширяет возможности для бизнеса, способствует установлению новых партнерских связей, а также усиливает через покупательскую способность рекламу туристических возможностей представленного региона.



ВЫСТАВКА-ЯРМАРКА

Формат Выставки-ярмарки позволит презентовать экономический потенциал и продавать производимую в регионе продукцию (за наличный и безналичный расчет)

Предлагается акцент на стенде сделать на продажу:

- ✓ Продуктов питания и напитков
- ✓ Сувенирной продукции региона
- ✓ Работ локальных ремесленников
- ✓ Мерчи предприятий региона
- ✓ Товаров народного потребления
- ✓ Косметики
- ✓ Игрушек
- ✓ другое





Экспозиция, посвященная Форуму регионов Беларуси и России

В соответствии с поручением Председателя Совета Республики Национального собрания Республики Беларусь планируется организовать дополнительную экспозицию, демонстрирующую результаты реализации проектов, соглашений, контрактов, меморандумов и иных договоренностей, достигнутых или подписанных в ходе проведения Форумов за предыдущие годы.

Формат экспозиции предполагает создание интерактивной зоны, которая продемонстрирует достижения, достигнутые в результате подписания соглашений между Российской Федерацией и Республикой Беларусь за все годы проведения Форума. В рамках выставки предлагается представить:

- Выдающиеся реализованные проекты;
- Модели и макеты реализованных проектов, такие как здания, инфраструктурные объекты, промышленные комплексы и т.д., выполненные в виде диорам и миниатюр.
- Модели автомобилей и техники совместного производства России и Беларуси.
- Фотографии и видеоматериалы, показывающие реальные объекты - открытые заводы, производственные цеха, инфраструктурные объекты, а также ключевые этапы реализации совместных проектов.
- Интерактивные элементы, позволяющие посетителям ознакомиться подробнее с каждым проектом, получить дополнительную информацию и проследить историю взаимодействия между Российской Федерацией и Республикой Беларусь в рамках Форума.



ДАТА И ВРЕМЯ РАБОТЫ ВЫСТАВКИ-ЯРМАРКИ

25.06.2026 1 день (четверг)

12.00 – 18.00 профессиональный день

* Выставка-ярмарка открыта для делегатов Форума, партнеров для проведения B2B встреч **согласно электронной регистрации**. Дети на Выставку-ярмарку не допускаются

26.06.2026 2 день (пятница) **закрытый ВИП-день**

09.00 – 17.00

Участие **ТОЛЬКО** официальных делегаций XIII Форума регионов России и Беларуси

27.06.2026 3 день (суббота) **Свободный вход**

11:00 – 18:00 работа выставки-ярмарки и открытое посещение для семей, всех желающих, жителей и гостей г. Минска

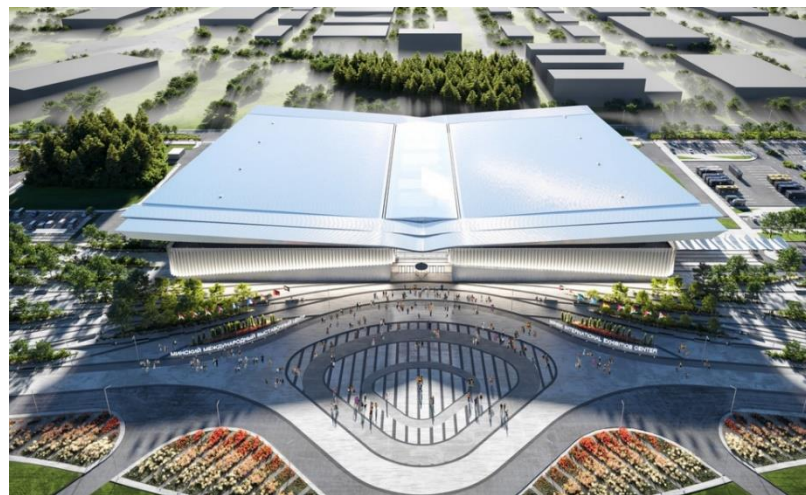
*Продажа продукции предприятий и ремесленников из регионов Беларуси и России – как наличными, так и безналичным расчетом – осуществляется на протяжении всех дней работы выставки-ярмарки.



МЕСТО проведения Минский международный выставочный комплекс (ММВЦ) BELEXPO

г. Минск, ул. П.Медёлки, 24

- Закрытая выставочная площадь **5 995,6 кв.м.**
- Открытая выставочная площадь
- **2 300** парковочных мест
- конгресс-холл и конференц-залы
- VIP-зоны, переговорные комнаты
- зона подписания документов
- пресс-центр, мобильные студии телеканалов
- ресторан и зоны «фудкортов»





УЧАСТНИКИ ВЫСТАВКИ-ЯРМАРКИ

Республика Беларусь

- Брестская область
- Витебская область
- Гомельская область
- Гродненская область
- Минская область
- Могилевская область
- город Минск

Российская Федерация

- 14 регионов Российской Федерации
- Названия регионов участников - *по решению российской стороны*



СХЕМА ВЫСТАВКИ КРУПНОГАБАРИТНОЙ ТЕХНИКИ



1. Экспозиция крупногабаритной техники во главе с самосвалом «БЕЛАЗ»

2. Зона питания (фудтраки)



СТРУКТУРА ВЫСТАВКИ-ЯРМАРКИ И ЛОКАЦИИ

1. Выставка-Ярмарка

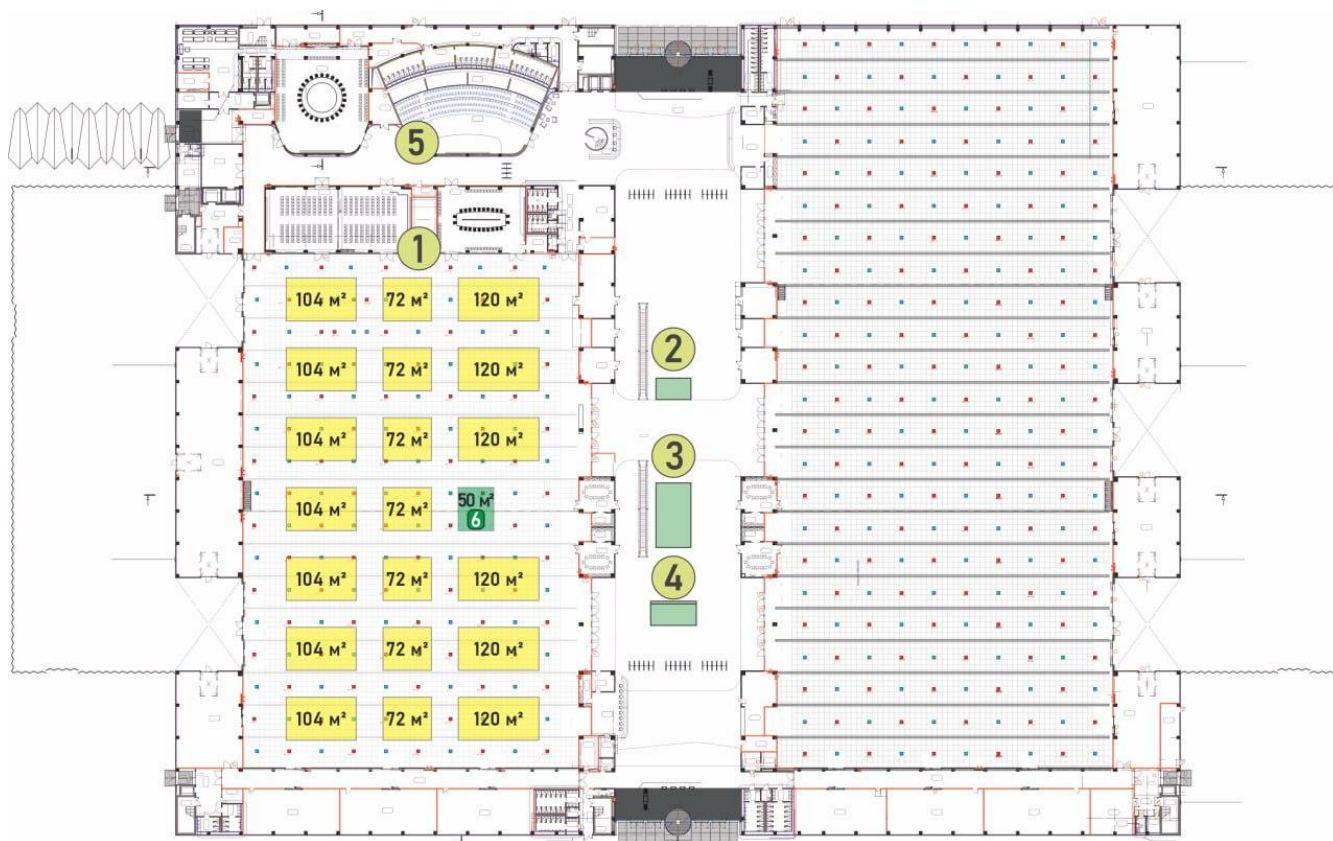
2. Фотозона

3. Мобильные студии СМИ

4. Зона подписания

5. Конгресс-холл

6. Экспозиция по итогам проведения Форумов
регионов Беларуси и России



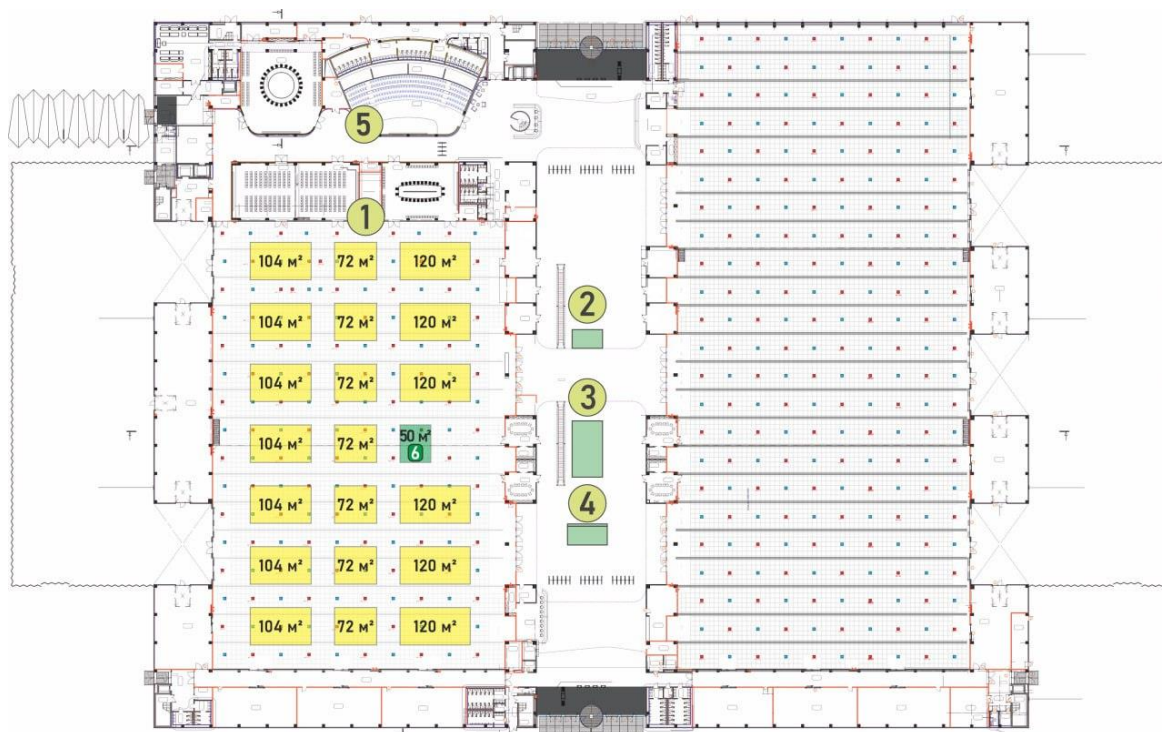


ПРЕДЛАГАЕМЫЕ ПОДХОДЫ К бронированию площадей на ВЫСТАВКЕ- ЯРМАРКЕ (малый зал)

С учетом опыта, предлагается система пакетного бронирования площадей в большом выставочном зале:

- 72 кв.м.
- 104 кв.м.
- 120 кв.м.

В индивидуальном порядке возможно рассмотрение увеличения/изменения площади в зависимости от конкретных потребностей участников и соответственно окончательная расстановка.





УСЛОВИЯ УЧАСТИЯ

Финансовые условия участия будут сообщены дополнительно оператором выставки-ярмарки УП «БЕЛИНТЕРЭКСПО» согласно пакету бронирования площади

Область, регион либо их уполномоченные представители бронирует площади, заключает договор с оператором выставки-ярмарки, разрабатывает концепцию своего стенда, определяет субэкспонентов и экспонентов стенда

Выбор застройщика, застройка стендов и сопутствующие расходы оплачиваются регионами-экспонентами самостоятельно. Застройщики стендов обязаны пройти аккредитацию в ММВЦ

! Не допускаются к использованию портативные мобильные стены (типа Roll-Up/Pop-Up) и стандартные стенды из конструктива типа октанорм и его аналогов



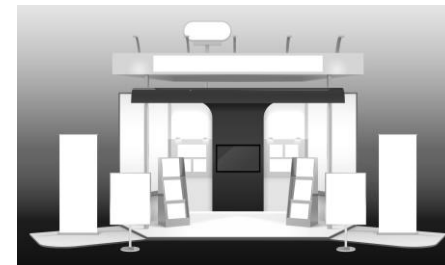
Алгоритм участия в Выставке-ярмарке

1. Назначить ответственного за организацию коллективной экспозиции региона и областей и сообщить контакты оператору УП «БЕЛИНТЕРЭКСПО» (контакты стр.17)
2. Определить пакет участника
3. Взаимодействие с представителем УП «БЕЛИНТЕРЭКСПО»: бронирование выставочной площади (в соответствии с выбранным пакетом), заключение договора, предоставление перечня экспонатов, информирование о участниках стенда, а также о экспортной и продаваемой продукции
4. Самостоятельно разработать уникальный дизайн стенда с выразительной концепцией («фишкой»)
5. Определить застройщика стенда (проведение тендера и др.) и обеспечить его аккредитацию через ММВЦ (контакты стр.17)
6. Для участников выставки (экспонентов), регистрация на бейджи должна быть завершена не позднее 10.06.2026. Регистрация осуществляется через УП «БЕЛИНТЕРЭКСПО» (контакты стр.17)
8. Для категории бизнес-посетителей и посетителей регистрация будет осуществляться по отдельной ссылке
9. Подготовить экспонаты, выставочную продукцию и сувениры, включая товары для продажи и дегустации
10. Дата заезда и расстановки продукции на стенде 24.06.2026 (ориентировочно вторая половина дня)



ТЕХНИЧЕСКИЙ РЕГЛАМЕНТ ЗАСТРОЙКИ СТЕНДОВ В ВЫСТАВКЕ-ЯРМАРКИ

- ✓ Индивидуальная застройка стендов
- ✓ Дата начала монтажа 22.06.2026, дата демонтажа 28.06.2026
- ✓ Максимальная высота стенда/конструкции — 5,5 м.
- ✓ Максимальная нагрузка на пол — 5000 кг/м² (суммарный вес конструкций стенда, оборудования и экспонатов)
- ✓ Возможность подвесов (максимальная нагрузка на потолочные балки выставочных залов — 200 кг/пог.м. балки)
- ✓ Максимальная высота расположения оборудования, подвешиваемого к потолочным конструкциям павильона — до 5 м. и от 6 до 9 м.
- ✓ Обязательная аккредитация застройщиков (слайд 13)
- ✓ Полный технический регламент по застройке стендов [по ссылке](#)
- ✓ Соблюдение правил пожарной безопасности в соответствии с [законодательством](#) Республики Беларусь
- ✓ Противопожарная обработка всех используемых материалов
- ✓ Заполненный акт ОАЦ





СЕРВИС ДЛЯ УЧАСТНИКОВ ВЫСТАВКИ

В СТОИМОСТЬ ВЫСТАВОЧНОЙ ПЛОЩАДИ ПРИ УЧАСТИИ В СТАНДАРТНОМ ФОРМАТЕ ВХОДЯТ:

- ❖ Услуги регулярного клининга площадки;
- ❖ Круглосуточная охрана и видеонаблюдение;
- ❖ Дежурство скорой медицинской помощи.

ДОПОЛНИТЕЛЬНО ПРЕДОСТАВЛЯЮТСЯ (ПЛАТНЫЕ УСЛУГИ):

- ❖ Аренда комнат для переговоров, залов, кабинетов
- ❖ Складские помещения для хранения временного инвентаря, упаковки или продукции;
- ❖ Кейтеринг
- ❖ Погрузочная и монтажная техника (вилочные погрузчики, подъемники и т.д.)
- ❖ Водоснабжение и водоотведение;
- ❖ Вывоз мусора (кроме крупного строительного мусора);
- ❖ Кабельный доступ в интернет (выделенная линия);

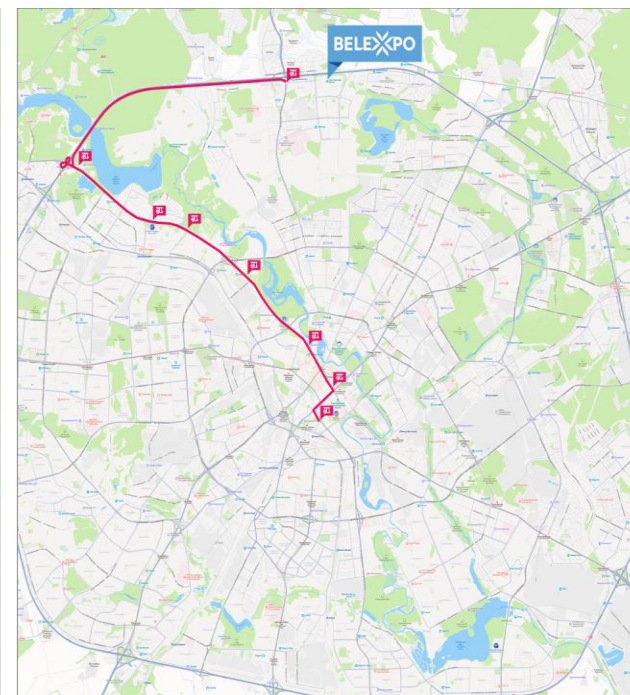
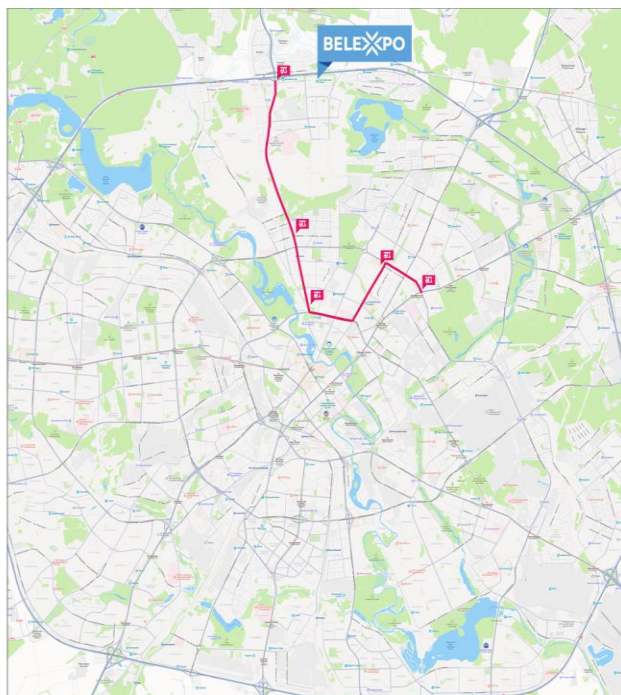
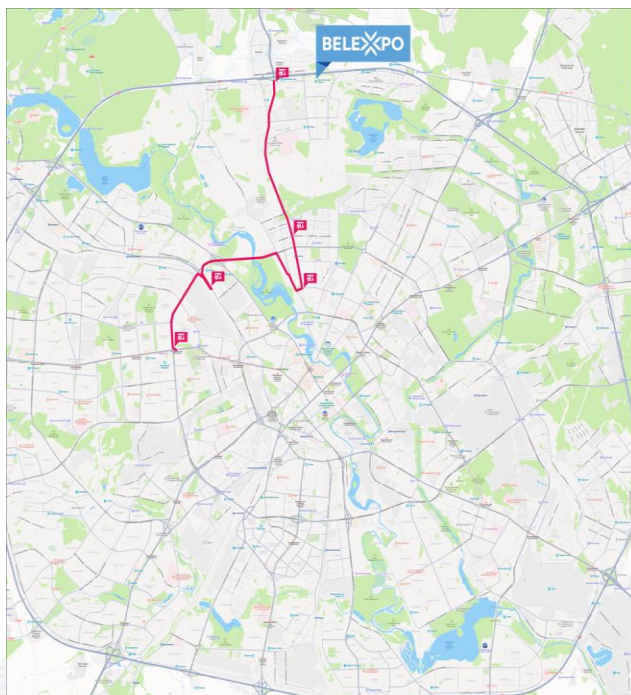
ОРГАНИЗАТОРЫ ВЫСТАВКИ НЕ ПРЕДОСТАВЛЯЮТ:

- ❖ Право заезда на огороженную территорию мероприятия в даты проведения Форума (кроме ночного времени, по предварительной заявке);
- ❖ Право допуска на деловую программу Форума для сотрудников, работающих на стендах.



Дополнительное транспортное сообщение

Дополнительные автобусы (шаттлы) с установленных точек в городе Минске до ММВЦ BELEXPO.





КОНТАКТНАЯ ИНФОРМАЦИЯ

выставочное унитарное предприятие
«БЕЛИНТЕРЭКСПО» БелТПП

По вопросам участия в выставке-ярмарке:

ДАРЬЯ НЕХВЯДОВИЧ менеджер проекта

тел. +375 17 334 82 02, моб. +375 33 601 20 21, dn@belinterexpo.by

ОЛЬГА ТИШКОВА менеджер проекта

моб. +375 44 556 29 86, oot@belinterexpo.by

ИВАН ВОРОБЬЕВ менеджер проекта

моб. +375 44 509 12 04, via@belinterexpo.by

ЮЛИЯ ЮРОВА начальник управления выставок

тел. +375 17 290 72 55, моб. +375 29 858 48 29, uu@belinterexpo.by

По вопросам аккредитации застройщиков:

тел. +375 17 311-08-11, +375 33 327-06-64, otk@belexpo.by



ОПЕРАТОР ВЫСТАВКИ-ЯРМАРКИ

унитарное предприятие

«БЕЛИНТЕРЭКСПО» БелТПП



Выставочное унитарное предприятие

БЕЛИНТЕРЭКСПО

Белорусской торгово-промышленной палаты

Успешный бизнес. Сильная страна