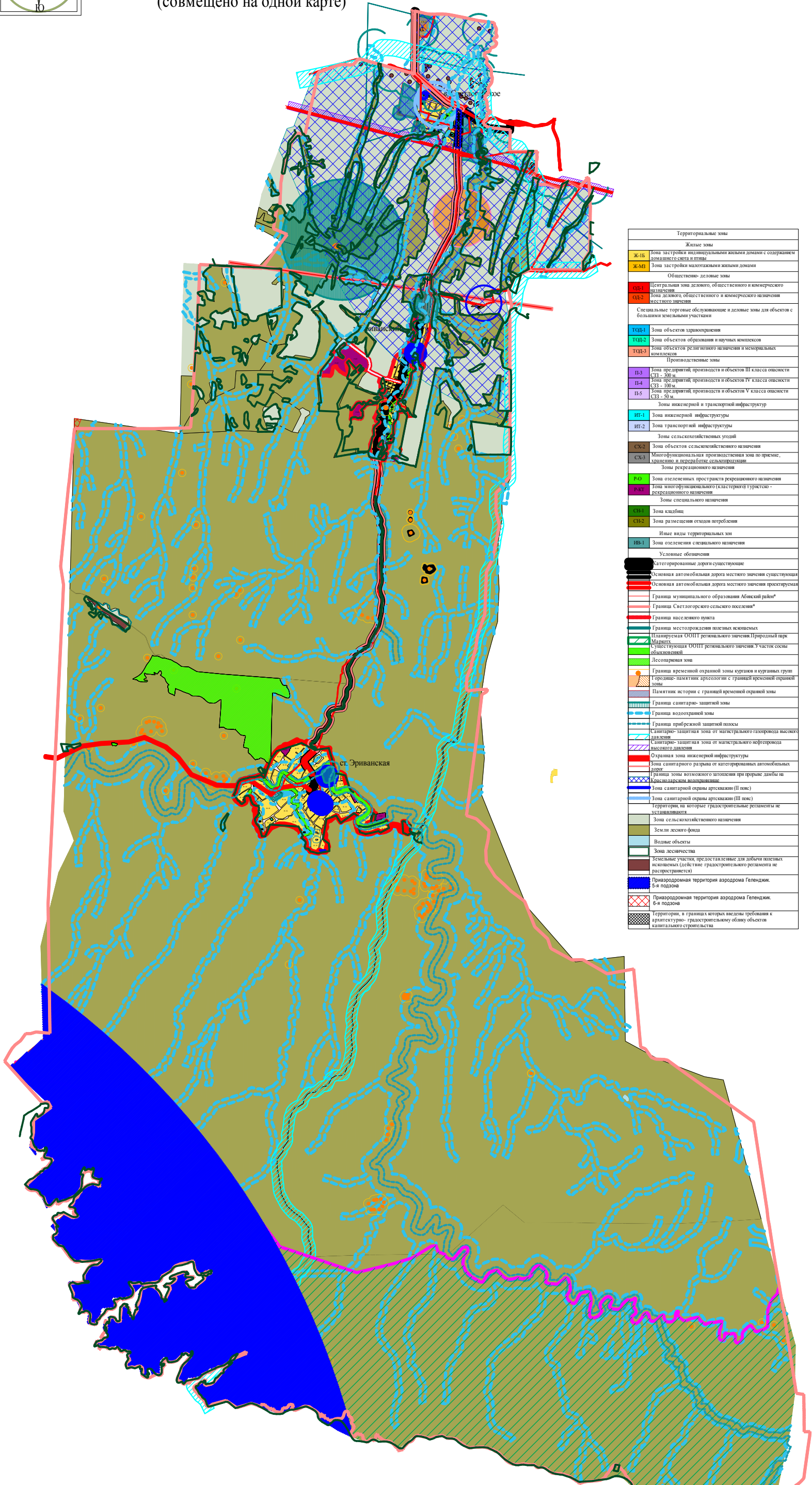


Статья 38. Карта(ы) градостроительного зонирования
Светлогорского сельского поселения Абинского района,
карта(ы) зон с особыми условиями использования территории
(совмещено на одной карте)



Территориальные зоны	
Жилые зоны	
Ж-1Б	Зона застройки индивидуальными жилыми домами с содержанием домашнего скота и птицы
Ж-МЗ	Зона застройки малоэтажными жилыми домами
Общественно-деловые зоны	
ОД-1	Центральная зона делового, общественного и коммерческого назначения
ОД-2	Зона делового, общественного и коммерческого назначения местного значения
Специальные торговые обслуживающие и деловые зоны для объектов с большими земельными участками	
ТОБ-1	Зона объектов здравоохранения
ТОБ-2	Зона объектов образования и научных комплексов
ТОБ-3	Зона объектов религиозного назначения и мемориальных комплексов
Производственные зоны	
П-3	Зона предприятий, производства и объектов III класса опасности СЗЗ - 300 м
П-4	Зона предприятий, производства и объектов IV класса опасности СЗЗ - 100 м
П-5	Зона предприятий, производства и объектов V класса опасности СЗЗ - 50 м
Зоны инженерной и транспортной инфраструктур	
ИТ-1	Зона инженерной инфраструктуры
ИТ-2	Зона транспортной инфраструктуры
Зоны сельскохозяйственных угодий	
СХ-2	Зона объектов сельскохозяйственного назначения
СХ-3	Многофункциональная производственная зона по приему, хранению и переработке сельскохозяйственной продукции
Зоны рекреационного назначения	
Р-0	Зона озелененных пространств рекреационного назначения
Р-1	Зона многофункционального (кластерного) туристско-рекреационного назначения
Зоны специального назначения	
СН-1	Зона кладбищ
СН-2	Зона размещения отходов потребления
Иные виды территориальных зон	
ИВ-1	Зона озеленения специального назначения
Условные обозначения	
	Категорированные дороги существующие
	Основная автомобильная дорога местного значения существующая
	Основная автомобильная дорога местного значения проектируемая
	Граница муниципального образования Абинский район*
	Граница Светлогорского сельского поселения*
	Граница населенного пункта
	Граница месторождения полезных ископаемых
	Планируемая ООПТ регионального значения. Природный парк "Малдык"
	Существующая ООПТ регионального значения. Участок сосны обыкновенной
	Лесопарковая зона
	Граница временной охранной зоны курганы и курганные группы
	Граница-памятник археологии с границей временной охранной зоны
	Памятник истории с границей временной охранной зоны
	Граница санитарно-защитной зоны
	Граница водоохранной зоны
	Граница прибрежной защитной полосы
	Санитарно-защитная зона от магистрального газопровода высокого давления
	Санитарно-защитная зона от магистрального нефтепровода высокого давления
	Охранная зона инженерной инфраструктуры
	Зона санитарной охраны от категорированных автомобильных дорог
	Граница зоны возмездного затопления при прорыве дамбы на Каспийском море/море/заливе
	Зона санитарной охраны артезианских (II класс)
	Зона санитарной охраны артезианских (III класс)
	Территории, на которые градостроительные регламенты не устанавливаются
	Зона сельскохозяйственного назначения
	Земли лесного фонда
	Вольные объекты
	Зоны лесничества
	Земельные участки, предоставленные для добычи полезных ископаемых (действие градостроительного регламента не распространяется)
	Приватизированная территория аэродрома Геленджик. 5-я подзона
	Приватизированная территория аэродрома Геленджик. 6-я подзона
	Территории, в границах которых введены требования к архитектурно-градостроительному облику объектов капитального строительства