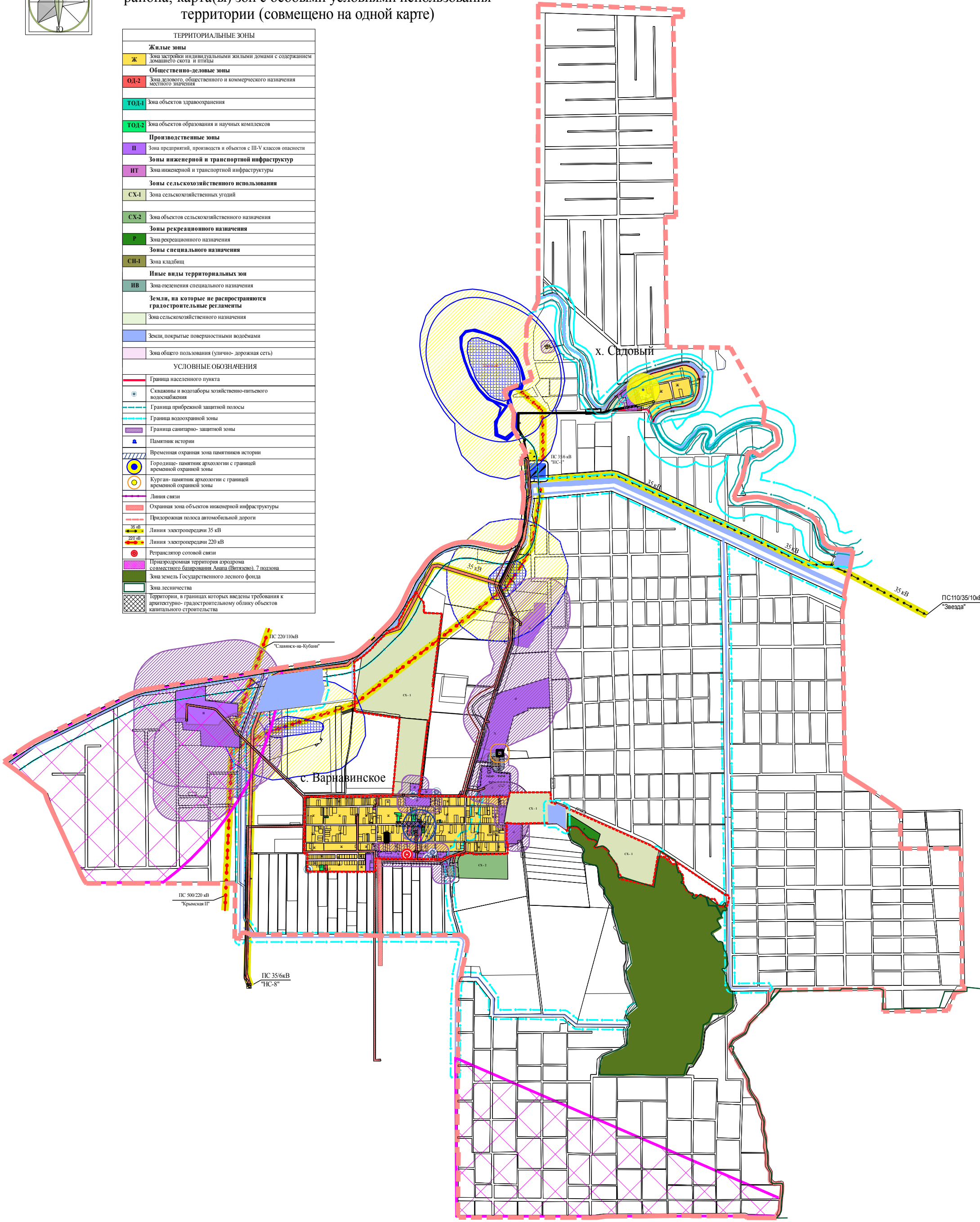


Статья 38. Карта(ы) градостроительного зонирования территории Варнавинского сельского поселения Абинского района, карта(ы) зон с особыми условиями использования территории (совмещено на одной карте)

ТЕРРИТОРИАЛЬНЫЕ ЗОНЫ	
<b>Жилые зоны</b>	
Ж	Зона застройки индивидуальными жилыми домами с содержанием домашнего скота и птицы
<b>Общественно-деловые зоны</b>	
ОД-2	Зона делового, общественного и коммерческого назначения местного значения
ТОД-1	Зона объектов здравоохранения
ТОД-2	Зона объектов образования и научных комплексов
<b>Производственные зоны</b>	
П	Зона предприятий, производств и объектов с III-V классами опасности
<b>Зоны инженерной и транспортной инфраструктур</b>	
ИТ	Зона инженерной и транспортной инфраструктуры
<b>Зоны сельскохозяйственного использования</b>	
СХ-1	Зона сельскохозяйственных угодий
СХ-2	Зона объектов сельскохозяйственного назначения
<b>Зоны рекреационного назначения</b>	
Р	Зона рекреационного назначения
<b>Зоны специального назначения</b>	
СН-1	Зона кладбищ
<b>Иные виды территориальных зон</b>	
ИВ	Зона озеленения специального назначения
<b>Земли, на которые не распространяются градостроительные регламенты</b>	
	Зона сельскохозяйственного назначения
	Земли, покрытые поверхностными водами
	Зона общего пользования (улично-дорожная сеть)
УСЛОВНЫЕ ОБОЗНАЧЕНИЯ	
	Граница населенного пункта
	Скважины и водозборы хозяйственно-питьевого водоснабжения
	Граница прибрежной защитной полосы
	Граница водоохранной зоны
	Граница санитарно-защитной зоны
	Памятник истории
	Временная охранный зона памятников истории
	Городище-памятник археологии с границей временной охранный зоны
	Курган-памятник археологии с границей временной охранный зоны
	Линия связи
	Охранная зона объектов инженерной инфраструктуры
	Придорожная полоса автомобильной дороги
	Линия электропередачи 35 кВ
	Линия электропередачи 220 кВ
	Репетитор сотовой связи
	Природоохранная территория аэродрома совместного базирования Авиации (Витязево). 7 ползона
	Зона земель Государственного лесного фонда
	Зона лесничества
	Территории, в границах которых введены требования к архитектурно-градостроительному облику объектов капитального строительства



Правила землепользования и застройки  
Варнавинского сельского поселения  
Абинского района

Карта(ы) градостроительного зонирования территории Варнавинского сельского поселения Абинского района, карта(ы) зон с особыми условиями использования территории (совмещено на одной карте) М 1:25000

Администрация муниципального образования Абинский район