

## Утверждена

(наименование документа об утверждении, включая наименования органов государственной власти или

органов местного самоуправления, принявших решение об утверждении схемы или

подписавших соглашение о перераспределении земельных участков)

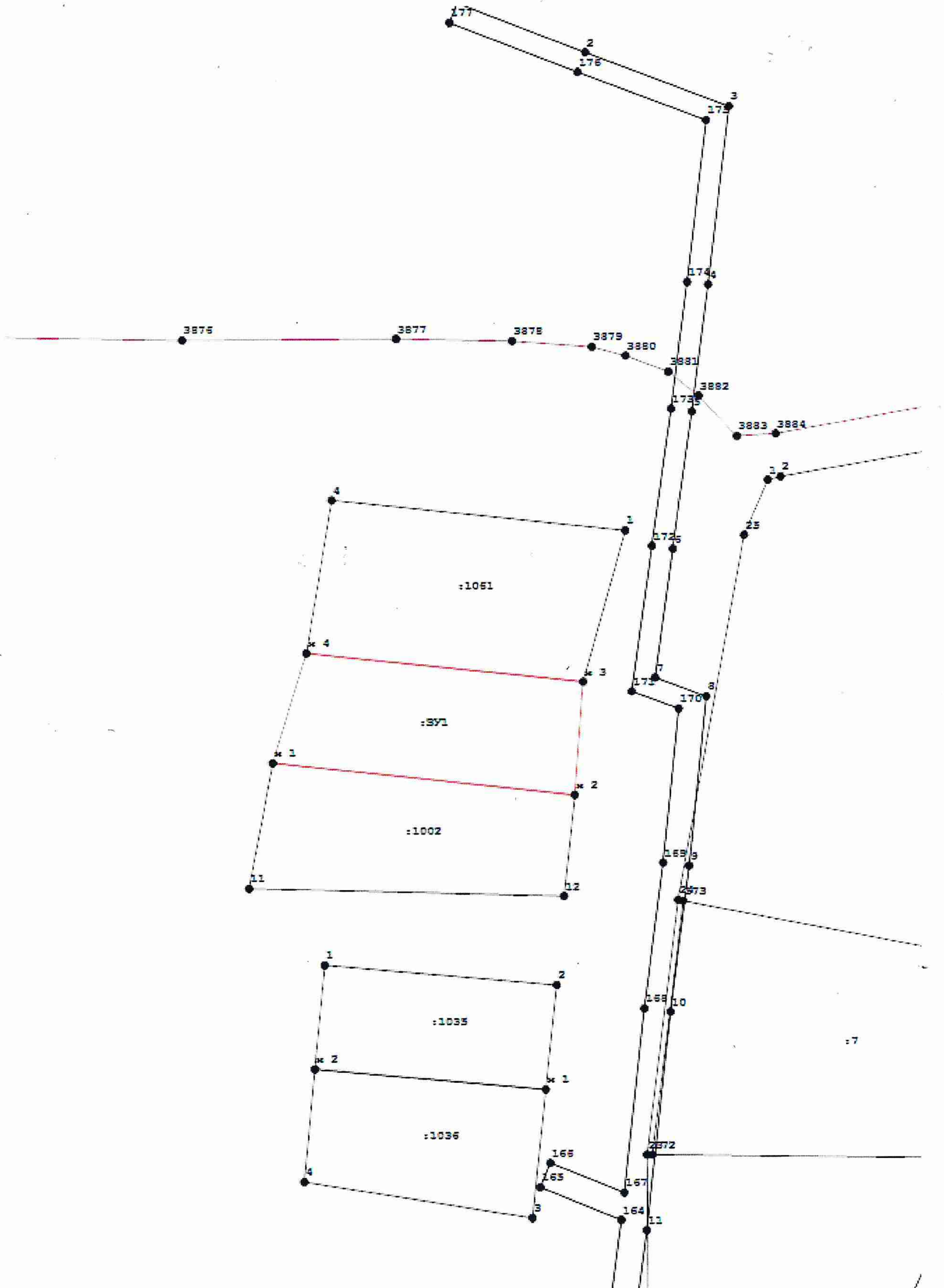
от \_\_\_\_\_ № \_\_\_\_\_

### Схема расположения земельного участка или земельных участков на кадастровом плане территории

Площадь земельного участка		1 189 м <sup>2</sup>	
Обозначение характерных точек границ	Координаты, м		
	X	Y	
1	2	3	
н 1	476 847,76	1 326 948,17	
н 2	476 841,72	1 327 005,45	
н 3	476 863,28	1 327 007,05	
н 4	476 868,68	1 326 954,52	
н 1	476 847,76	1 326 948,17	







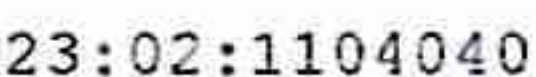
Система координат МСК-23, зона 2  
23:01:0403005



Масштаб 1:1 000



**Условные обозначения:**

-  - - граница кадастрового квартала
-  - - граница земельного участка, установленная (уточненная) при проведении кадастровых работ
-  - - надпись вновь образованного земельного участка, который является объектом кадастровых работ
-  - - характерная точка границы (межевой знак) земельного участка установленная при проведении кадастровых работ с надписью номера
-  - - надпись номера кадастрового квартала