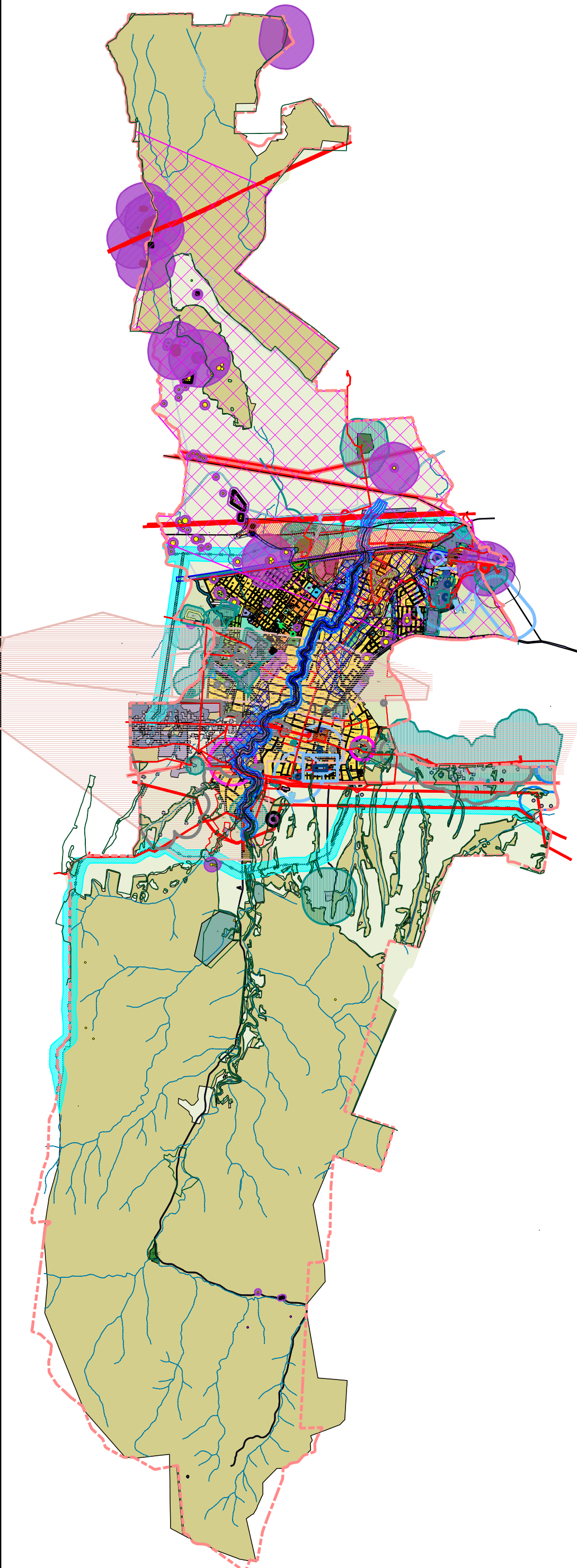


Статья 38. Карта градостроительного зонирования территории Ахтырского городского поселения Абинского района, карта зон с особыми условиями использования территории (совмещено на одной карте)



УСЛОВНЫЕ ОБОЗНАЧЕНИЯ	
	Граница Ахтырского городского поселения
	Граница населенного пункта
	Категорированные дороги существующие/проектируемые
	Главные общегосударственные улицы
ТЕРРИТОРИАЛЬНЫЕ ЗОНЫ	
ЖИЛЬНЫЕ ЗОНЫ	
	Ж-1А Зона застройки малоэтажными жилыми домами
	Ж-1Б Зона застройки индивидуальными жилыми домами с содержанием домашнего скота и птицы
	Ж-М1 Зона застройки малоэтажными жилыми домами
	Ж-СЗ Зона застройки среднеэтажными жилыми домами
	Ж-ЖСЗ Зона садоводства
ОБЩЕСТВЕННО - ДЕЛОВЫЕ ЗОНЫ	
	ОД-1 Центральная зона делового, общественного и коммерческого назначения
	ОД-2 Зона делового, общественного и коммерческого назначения
	ОД-3 Зона обслуживания и деловой активности при транспортных магистралях и узлах
СПЕЦИАЛЬНЫЕ ТОРГОВЫЕ, ОБСЛУЖИВАЮЩИЕ И ДЕЛОВЫЕ ЗОНЫ ОБЪЕКТОВ С БОЛЬШИМИ ЗЕМЕЛЬНЫМИ УЧАСТКАМИ	
	ТОД-1 Зона объектов здравоохранения
	ТОД-2 Зона объектов образования и научных комплексов
	ТОД-3 Зона объектов рекреационного назначения и мемориальных комплексов
ПРОИЗВОДСТВЕННЫЕ ЗОНЫ	
	П-1 Зона предприятий, производств и объектов III класса опасности СЗ - 300 м.
	П-4 Зона предприятий, производств и объектов IV класса опасности СЗ - 100 м.
	П-5 Зона предприятий, производств и объектов V класса опасности СЗ - 50 м.
ЗОНЫ ИНЖЕНЕРНОЙ И ТРАНСПОРТНОЙ ИНФРАСТРУКТУРЫ	
	ИИ-1 Зона инженерной инфраструктуры
	ИИ-2 Зона транспортной инфраструктуры
	ОП Земли общего пользования (улицы - дорожная сеть)
ЗОНЫ СЕЛЬСКОХОЗЯЙСТВЕННОГО НАЗНАЧЕНИЯ	
	СХ-1 Зона сельскохозяйственных угодий
	СХ-2 Зона объектов сельскохозяйственного назначения
ЗОНЫ РЕКРЕАЦИОННОГО НАЗНАЧЕНИЯ	
	Р-О Зона озелененных пространств рекреационного назначения
	Р-ТОС Зона объектов туризма, отдыха и спорта
	Р-К Зона объектов санаторно-курортного назначения
ЗОНЫ СПЕЦИАЛЬНОГО НАЗНАЧЕНИЯ	
	СН-1 Зона клубов
	СН-2 Зона размещения отходов потребления
	Зона военных объектов и иных резервных территорий
	Зона военных объектов и иных резервных территорий
ИНЫЕ ВИДЫ ТЕРРИТОРИАЛЬНЫХ ЗОН	
	ИИ-1 Зона озеленения специального назначения
ГРАНИЦЫ ЗОН С ОСОБЫМИ УСЛОВИЯМИ ИСПОЛЬЗОВАНИЯ ТЕРРИТОРИИ	
	Граница санитарно - защитной зоны от предприятий и других объектов
	Санитарный разрыв от линейных объектов
	Зона санитарной охраны артезианских (II пояс)
	Зона санитарной охраны артезианских (III пояс)
	Наименьшее расстояние от устья скважины до жилых зданий и сооружений
	Наименьшее расстояние от устья скважины до объектов водных зданий и сооружений
	Граница зоны заповедия при изъятии и шлоках 1-й обеспеченности
	Зона подтопления
	Полоса отвода железной дороги
	Граница охранный зоны объектов инженерной инфраструктуры
	Граница охранный территории городского общественного благоустройства Абинского района, 7 пояс
	Граница водоохранной зоны
	Граница прибрежной защитной полосы
	Горный овраг
	Гордизне - памятник археологии
	Временная охранная зона памятников археологии
	Временная охранная зона памятников монументального искусства
	Временная охранная зона памятников архитектуры
	Временная охранная зона памятников истории
	Дольмен - памятник археологии
ТЕРРИТОРИИ, НА КОТОРЫЕ НЕ РАСПРОСТРАНЯЮТСЯ ГРАДОСТРОИТЕЛЬНЫЕ РЕГЛАМЕНТЫ	
	Земли сельскохозяйственного назначения
	Земли населенных пунктов
	Земли Государственного лесного фонда согласно материалам лесного учета Абинского лесничества
	Зоны садоводства
ТЕРРИТОРИИ, НА КОТОРЫЕ НЕ РАСПРОСТРАНЯЮТСЯ ГРАДОСТРОИТЕЛЬНЫЕ РЕГЛАМЕНТЫ	
	Поселенческие пункты "Вруткуль" (дубы нефть и газ)