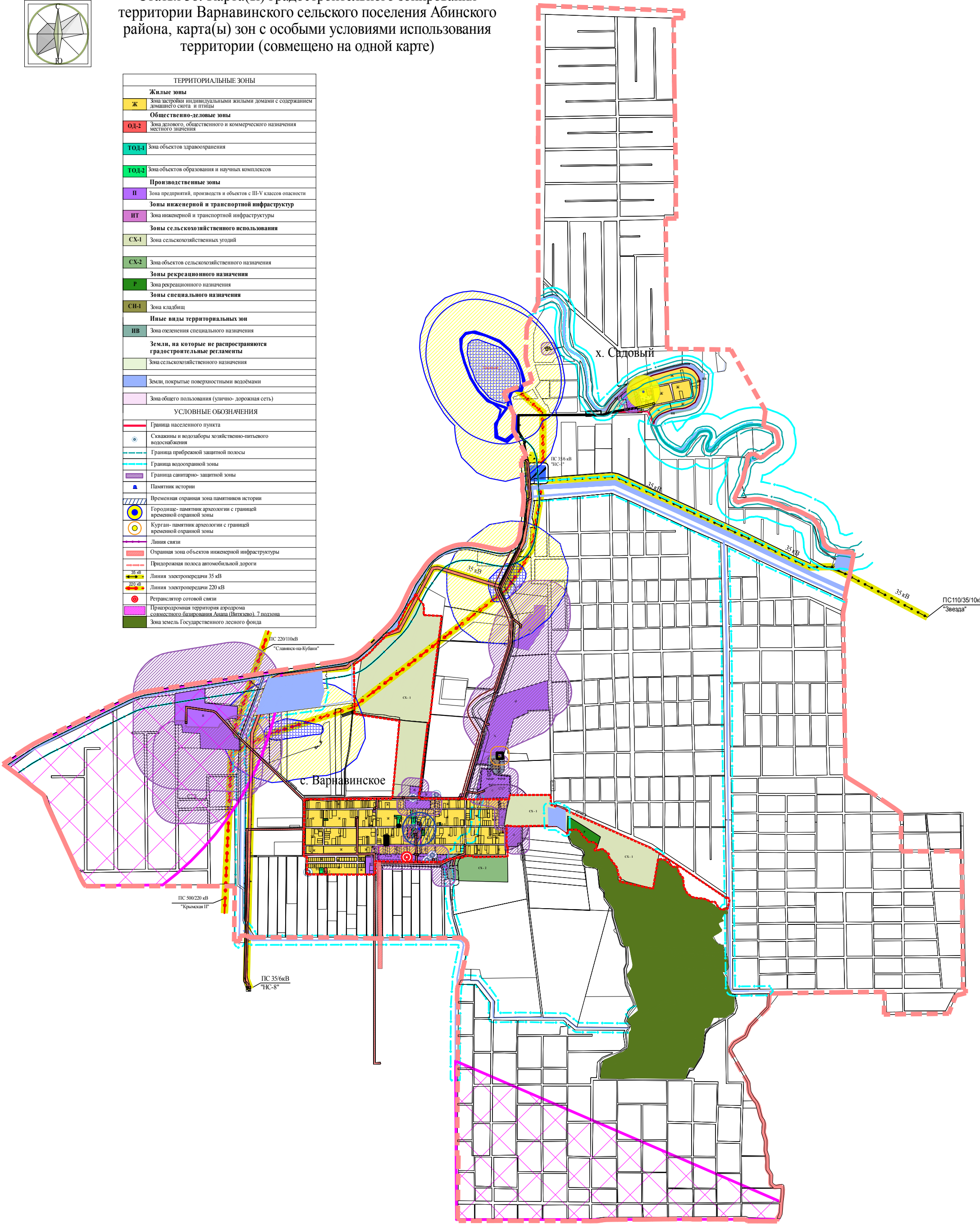


Статья 38. Карта(ы) градостроительного зонирования территории Варнавинского сельского поселения Абинского района, карта(ы) зон с особыми условиями использования территории (совмещено на одной карте)

ТЕРРИТОРИАЛЬНЫЕ ЗОНЫ	
Жилые зоны	
Ж	Зона застройки индивидуальными жилыми домами с содержанием домашнего скота и птицы
Общественно-деловые зоны	
ОД-2	Зона делового, общественного и коммерческого назначения местного значения
ТОД-1	Зона объектов здравоохранения
ТОД-2	Зона объектов образования и научных комплексов
Производственные зоны	
П	Зона предприятий, производств и объектов с III-V классами опасности
Зоны инженерной и транспортной инфраструктуры	
ИТ	Зона инженерной и транспортной инфраструктуры
Зоны сельскохозяйственного использования	
СХ-1	Зона сельскохозяйственных угодий
СХ-2	Зона объектов сельскохозяйственного назначения
Зоны рекреационного назначения	
Р	Зона рекреационного назначения
Зоны специального назначения	
СП-4	Зона кладбищ
Иные виды территориальных зон	
ИВ	Зона оселения специального назначения
Земли, на которые не распространяются градостроительные регламенты	
	Зона сельскохозяйственного назначения
	Земли, покрытые поверхностными водоемами
	Зона общего пользования (улично-дорожная сеть)
УСЛОВНЫЕ ОБОЗНАЧЕНИЯ	
	Граница населенного пункта
	Скважины и водозаборы хозяйственно-питьевого водоснабжения
	Граница прибрежной защитной полосы
	Граница водоохранной зоны
	Граница санитарно-защитной зоны
	Памятник истории
	Временная охранный зона памятников истории
	Городище - памятник археологии с границей временной охранный зоны
	Курган - памятник археологии с границей временной охранный зоны
	Линия связи
	Охранный зона объектов инженерной инфраструктуры
	Придорожная полоса автомобильной дороги
	Линия электропередачи 35 кВ
	Линия электропередачи 220 кВ
	Ретранслятор сотовой связи
	Приаэродромная территория аэродрома совместного базирования Авиация (Воздухо), 7 полков
	Зона земель Государственного лесного фонда



Правила землепользования и застройки
Варнавинского сельского поселения
Абинского района

Карта(ы) градостроительного зонирования территории Варнавинского сельского поселения Абинского района, карта(ы) зон с особыми условиями использования территории (совмещено на одной карте) М 1:25000

Администрация
муниципального образования
Абинский район