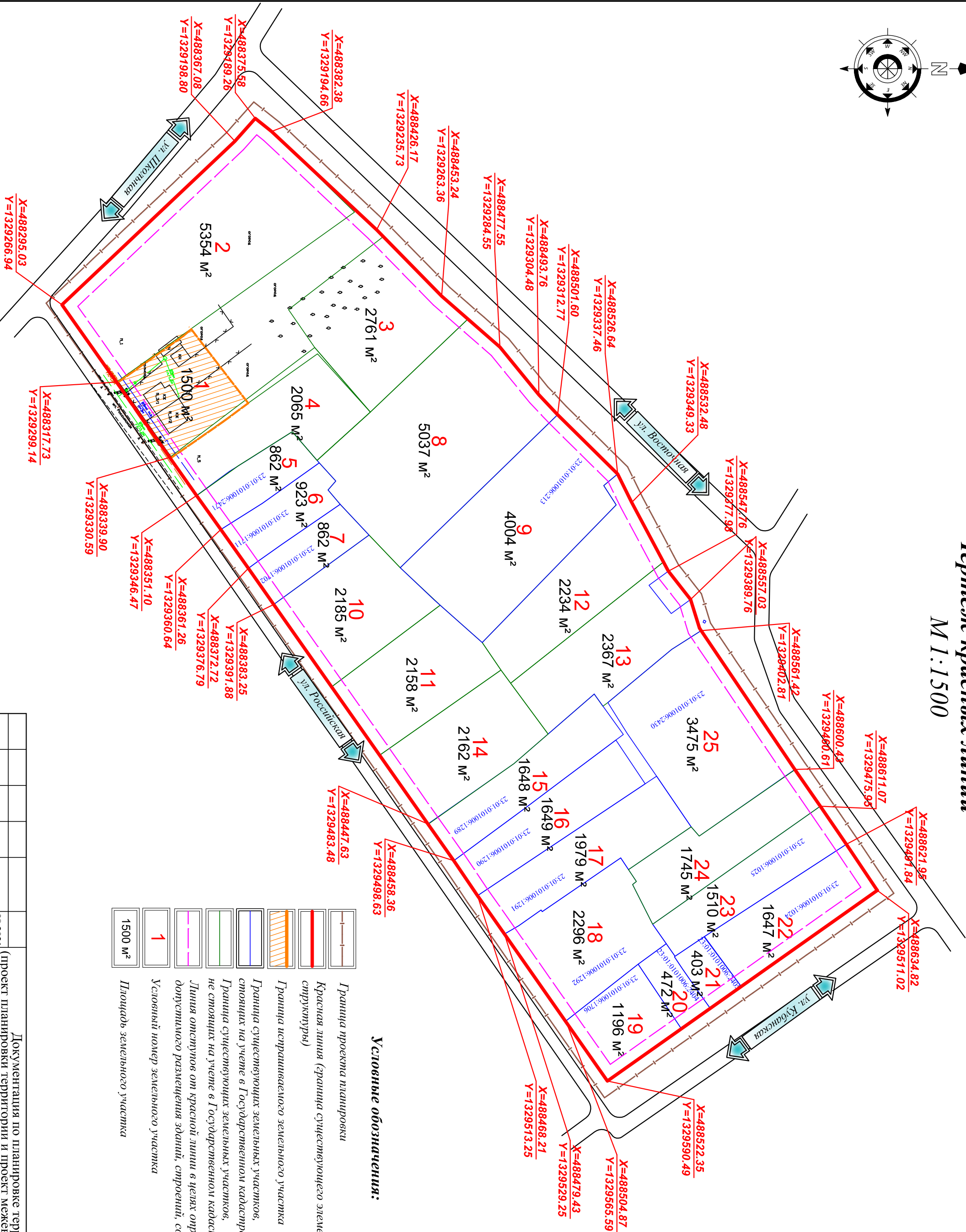
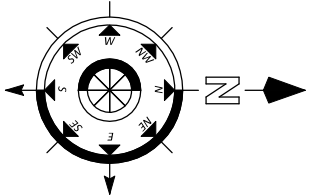


Чертеж красных линий

М 1:1500



Условные обозначения:

- Граница проекта планировки
- Красная линия (граница существующего элемента планировочной структуры)
- Граница испрашиваемого земельного участка
- Граница существующих земельных участков, стоящих на учете в Государственном кадастре недвижимости
- Граница существующих земельных участков, не стоящих на учете в Государственном кадастре недвижимости
- Линия отступов от красной линии в целях определения мест допустимого размещения зданий, строений, сооружений
- Условный номер земельного участка
- Площадь земельного участка

Изм.	Кол.уч	Лист	№ док	Исполнит.	Дата	Документация по планировке территории (проект планировки территории и проект межевания территории) в хуторе Ольгинском по улице Российской, 3 в границах кадастрового квартала 23:01:0101006	Лист
					08.2021		11