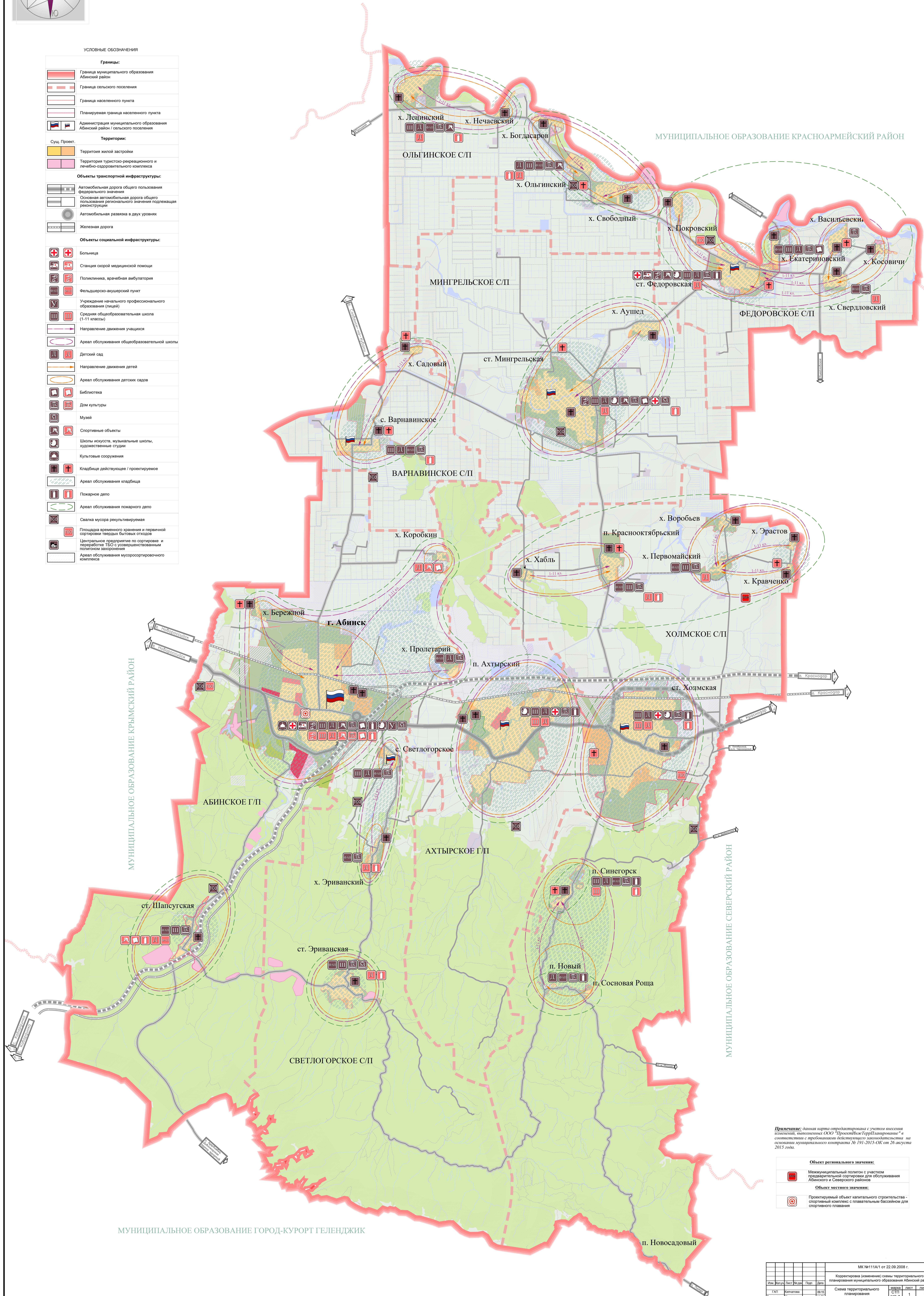


КАРТА СОЦИАЛЬНОЙ ИНФРАСТРУКТУРЫ МУНИЦИПАЛЬНОГО ОБРАЗОВАНИЯ АБИНСКИЙ РАЙОН



УСЛОВНЫЕ ОБОЗНАЧЕНИЯ

Границы:	
	Граница муниципального образования Абинский район
	Граница сельского поселения
	Граница населенного пункта
	Планируемая граница населенного пункта
	Администрация муниципального образования Абинский район / сельского поселения
Территории:	
	Территория жилой застройки
	Территория туристско-рекреационного и лечебно-оздоровительного комплекса
Объекты транспортной инфраструктуры:	
	Автомобильная дорога общего пользования федерального значения
	Основная автомобильная дорога общего пользования регионального значения подлежащая реконструкции
	Автомобильная развязка в двух уровнях
	Железная дорога
Объекты социальной инфраструктуры:	
	Больница
	Станция скорой медицинской помощи
	Поликлиника, врачебная амбулатория
	Фельдшерско-акушерский пункт
	Учреждение начального профессионального образования (лицей)
	Средняя общеобразовательная школа (1-11 классы)
	Направление движения учащихся
	Ареал обслуживания общеобразовательной школы
	Детский сад
	Направление движения детей
	Ареал обслуживания детских садов
	Библиотека
	Дом культуры
	Музей
	Спортивные объекты
	Школы искусств, музыкальные школы, художественные студии
	Культовые сооружения
	Кладбище действующее / проектируемое
	Ареал обслуживания кладбища
	Пожарное депо
	Ареал обслуживания пожарного депо
	Свалка мусора рекультивируемая
	Площадка временного хранения и первичной сортировки твердых бытовых отходов
	Центральное предприятие по сортировке и переработке ТБО с усовершенствованным полигоном захоронения
	Ареал обслуживания мусоросортировочного комплекса



Примечание: данная карта отредактирована с учетом внесенных изменений, внесенных ООО "ПроектИнжСтройПланирование" в соответствии с требованиями действующего законодательства на основании муниципального контракта № 191-2013-ОК от 26 августа 2013 года.

Объект регионального значения:	
	Межмуниципальный полигон с участком первичной сортировки для обслуживания Абинского и Северского районов
Объект местного значения:	
	Проектируемый объект капитального строительства - спортивный комплекс с плавательным бассейном для спортивного плавания

МУНИЦИПАЛЬНОЕ ОБРАЗОВАНИЕ ГОРОД-КУРОРТ ГЕЛЕНДЖИК

МК №111/1 от 22.09.2008 г.									
Корректировка (изменение) схемы территориального планирования муниципального образования Абинский район									
Изм.	Лист	№ докум.	Полн.	Дата	Схема территориального планирования				
ГАП	Копетова	08.15			СНП				
Эк. группа	Маслован	11.09			МО-7				
Архитектор	Кочкова	08.15			ООО "ТИП" г. Краснодар, 2009 г.				