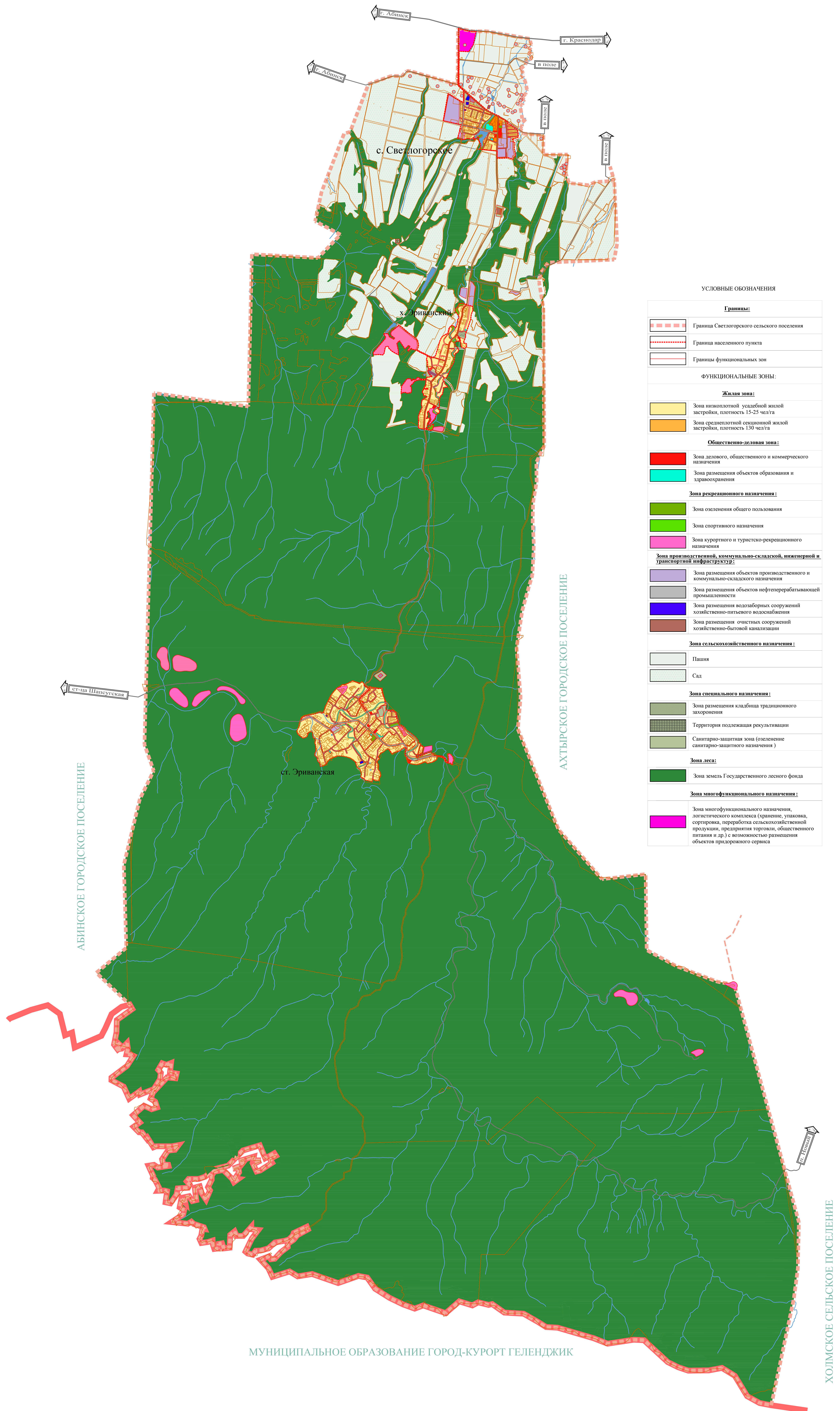
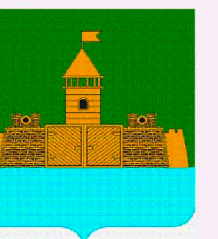


КАРТА ФУНКЦИОНАЛЬНЫХ ЗОН



УСЛОВНЫЕ ОБОЗНАЧЕНИЯ

Границы:	
	Граница Светлогорского сельского поселения
	Граница населенного пункта
	Границы функциональных зон
ФУНКЦИОНАЛЬНЫЕ ЗОНЫ:	
Жилая зона:	
	Зона низкоплотной усадебной жилой застройки, плотность 15-25 чел/га
	Зона среднесплотной секционной жилой застройки, плотность 130 чел/га
Общественно-деловая зона:	
	Зона делового, общественного и коммерческого назначения
	Зона размещения объектов образования и здравоохранения
Зона рекреационного назначения:	
	Зона озеленения общего пользования
	Зона спортивного назначения
	Зона курортного и туристско-рекреационного назначения
Зона производственной, коммунально-складской, инженерной и транспортной инфраструктуры:	
	Зона размещения объектов производственного и коммунально-складского назначения
	Зона размещения объектов нефтеперерабатывающей промышленности
	Зона размещения водозаборных сооружений хозяйственно-питьевого водоснабжения
	Зона размещения очистных сооружений хозяйственно-бытовой канализации
Зона сельскохозяйственного назначения:	
	Пашня
	Сад
Зона специального назначения:	
	Зона размещения кладбища традиционного захоронения
	Территория подлежащая рекультивации
	Санитарно-защитная зона (озеленение санитарно-защитного назначения)
Зона леса:	
	Зона земель Государственного лесного фонда
Зона многофункционального назначения:	
	Зона многофункционального назначения, логистического комплекса (хранение, упаковка, сортировка, переработка сельскохозяйственной продукции, предприятия торговли, общественного питания и др.) с возможностью размещения объектов придорожного сервиса

МУНИЦИПАЛЬНОЕ ОБРАЗОВАНИЕ ГОРОД-КУРОРТ ГЕЛЕНДЖИК

МК № 6 от 29.10.2010 г.						
Генеральный план						
Светлогорского сельского поселения Абинского района						
Краснодарского края						
Изм.	Внесено	Лист	№-жк	План	Дата	
ГЛП	Авченко В.М.	01	06	01	06	
Рук. группы	Безменова А.В.	08	11	08	11	
Архитектор	Алашова И.В.	01	16	01	16	
Генеральный план					марта	лист
Карта функциональных зон					ГП-3	1
					1	1
					ООО "ПТИП"	
					г.Краснодар, 2011 г.	

Примечание: данная карта отредактирована с учетом внесения изменений, выполненных ООО «Архдизмивестпроект» в соответствии с требованиями действующего законодательства на основании договора от 11 декабря 2015 г.