



ПОСТАНОВЛЕНИЕ

АДМИНИСТРАЦИИ МУНИЦИПАЛЬНОГО ОБРАЗОВАНИЯ АБИНСКИЙ РАЙОН

от 10.06.2020

№ 540

г. Абинск

**О внесении изменения в постановление администрации
муниципального образования Абинский район от 12 марта 2019 года № 286
«Об утверждении схемы размещения рекламных конструкций
на территории города Абинска муниципального образования
Абинский район»**

В соответствии со статьей 19 Федерального закона от 13 марта 2006 года № 38-ФЗ «О рекламе», статьей 66 устава муниципального образования Абинский район администрация муниципального образования Абинский район **п о с т а н о в л я е т:**

1. Внести изменение в постановление администрации муниципального образования Абинский район от 12 марта 2019 года № 286 «Об утверждении схемы размещения рекламных конструкций на территории города Абинска муниципального образования Абинский район», изложив приложение в новой редакции (прилагается).

2. Общему отделу администрации муниципального образования Абинский район (Савельева) опубликовать настоящее постановление в общественно-политической газете Абинского района «Абинский муниципальный вестник» и разместить на официальном сайте органов местного самоуправления муниципального образования Абинский район в сети «Интернет».

3. Настоящее постановление вступает в силу со дня его официального опубликования

Глава муниципального образования
Абинский район



В.А.Иванов

ПРИЛОЖЕНИЕ

к постановлению администрации
муниципального образования Абинский

район

от 10.06.2020 № 540

ПРИЛОЖЕНИЕ
«УТВЕРЖДЕНО»

постановлением администрации
муниципального образования Абинский
район

от 12.03.2019 г. № 286

Схема размещения рекламных конструкций
на территории города Абинска муниципального образования Абинский район

Раздел II

Карта размещения рекламных конструкций

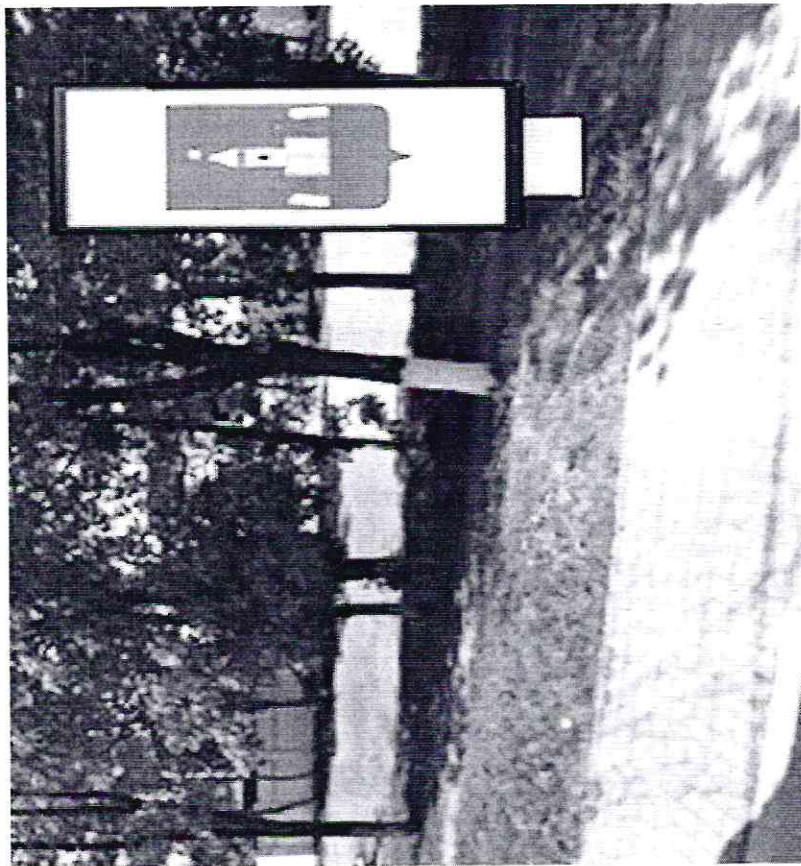
Место установки: г. Абинск, на пересечении ул. Советов и ул. Энергетиков слева (сити-борд) №п/п I
Координаты установки рекламной конструкции в системе МСК-23
X- 458423,12
Y-1316382,55





условные обозначения:

▲ - место размещения рекламной конструкции



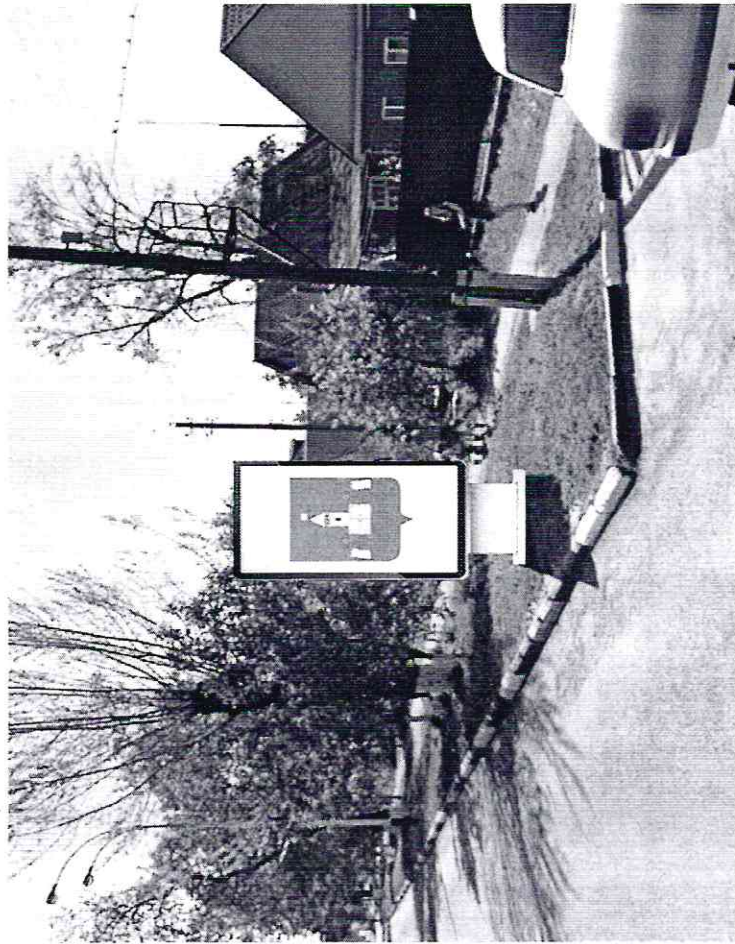
условные обозначения:

▲ - место размещения рекламной конструкции



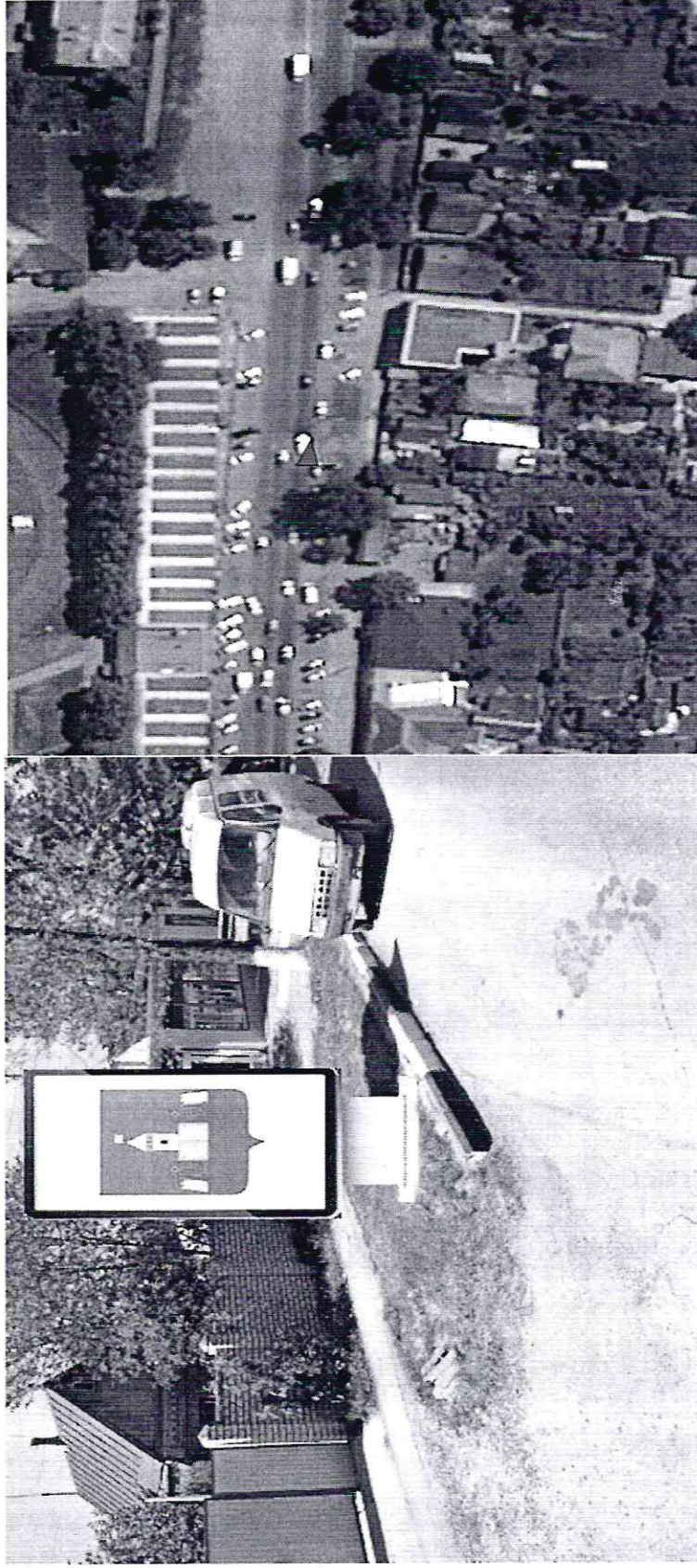
условные обозначения:

▲ - место размещения рекламной конструкции



условные обозначения:

▲ - место размещения рекламной конструкции



условные обозначения:

▲ - место размещения рекламной конструкции



условные обозначения:

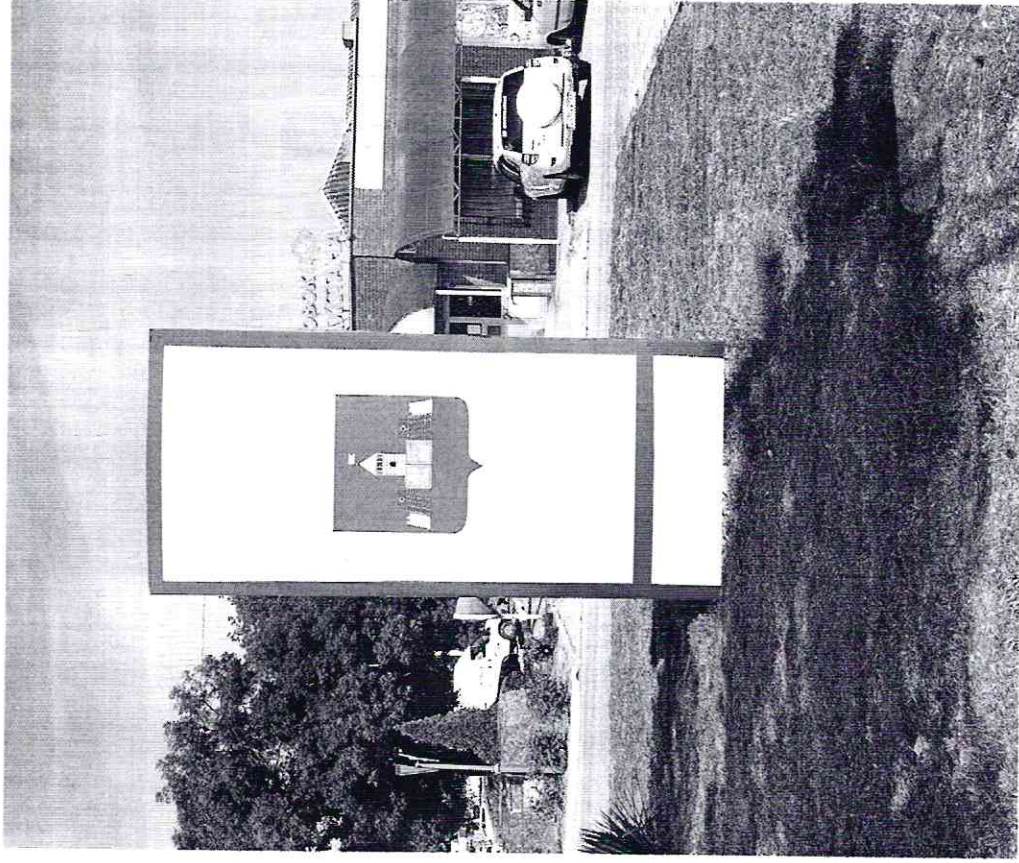
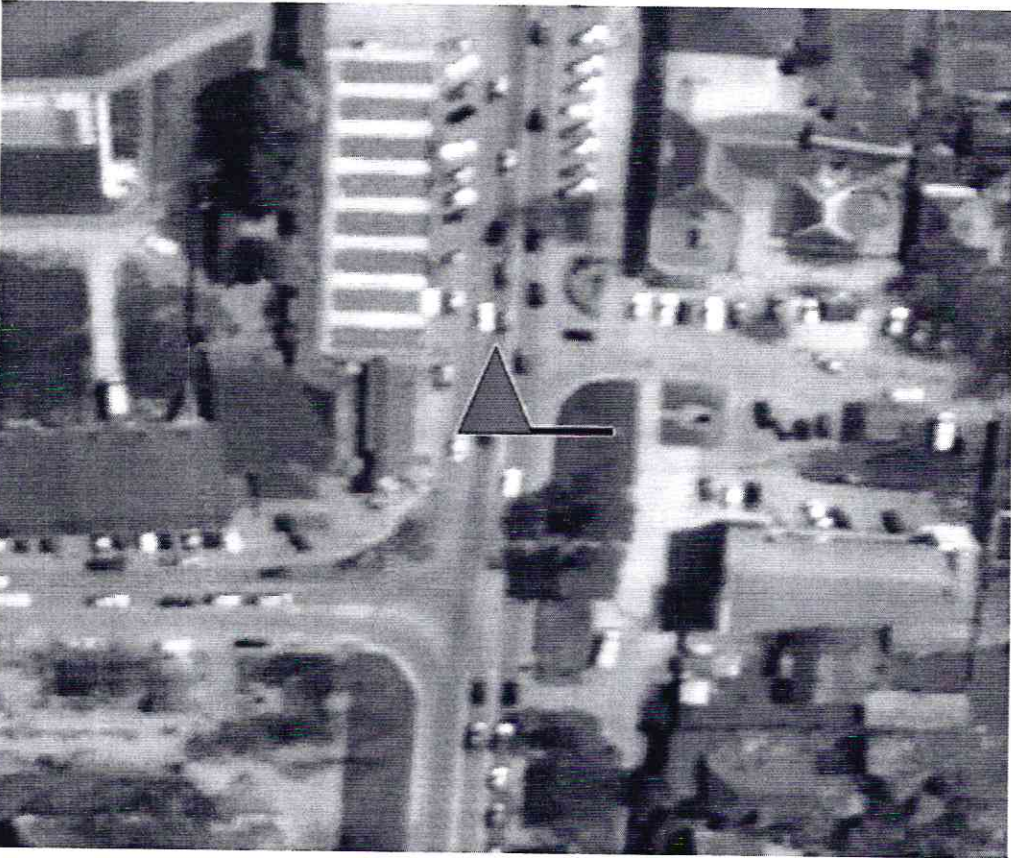
▲ - место размещения рекламной конструкции



Условные обозначения:



- место размещения рекламной конструкции

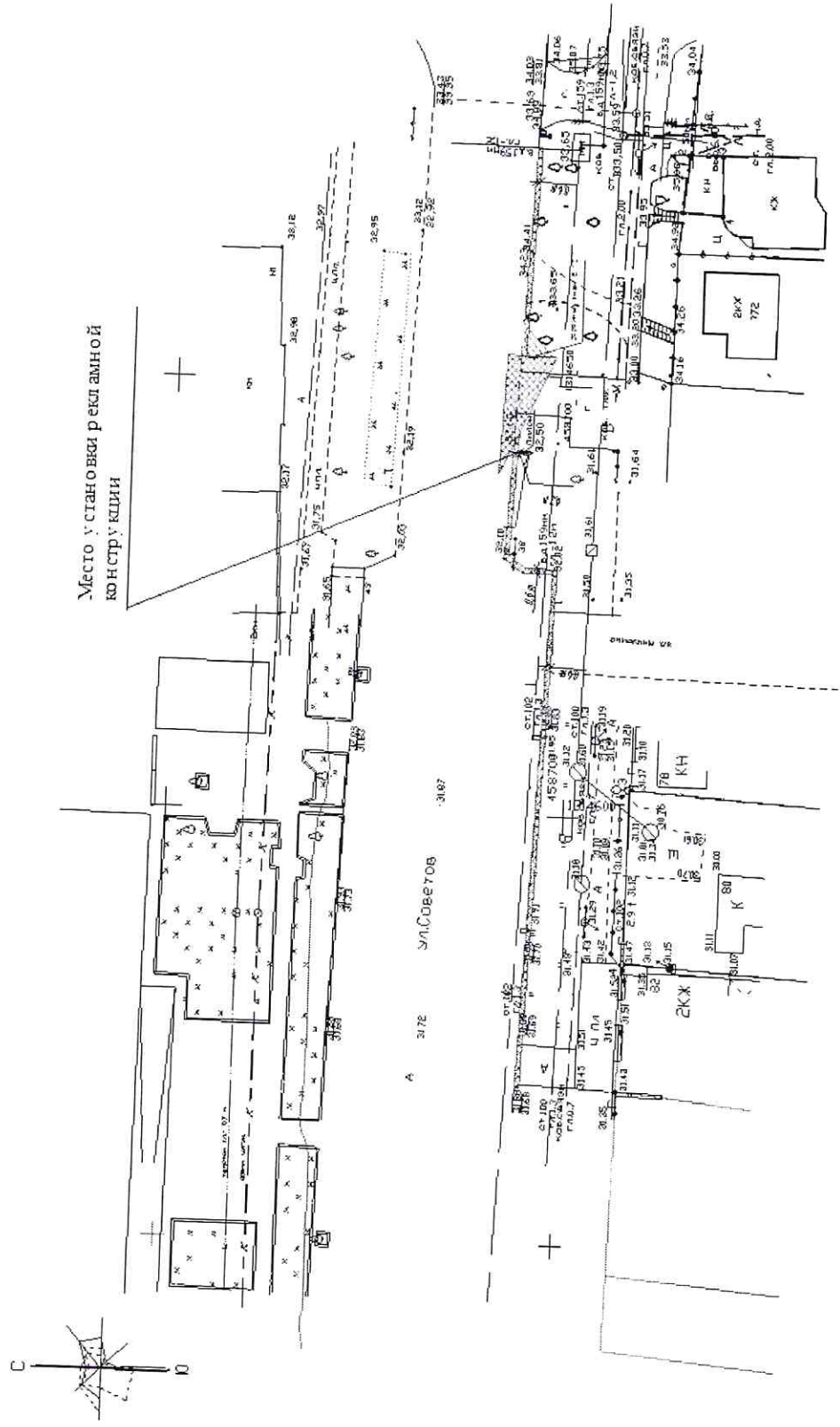


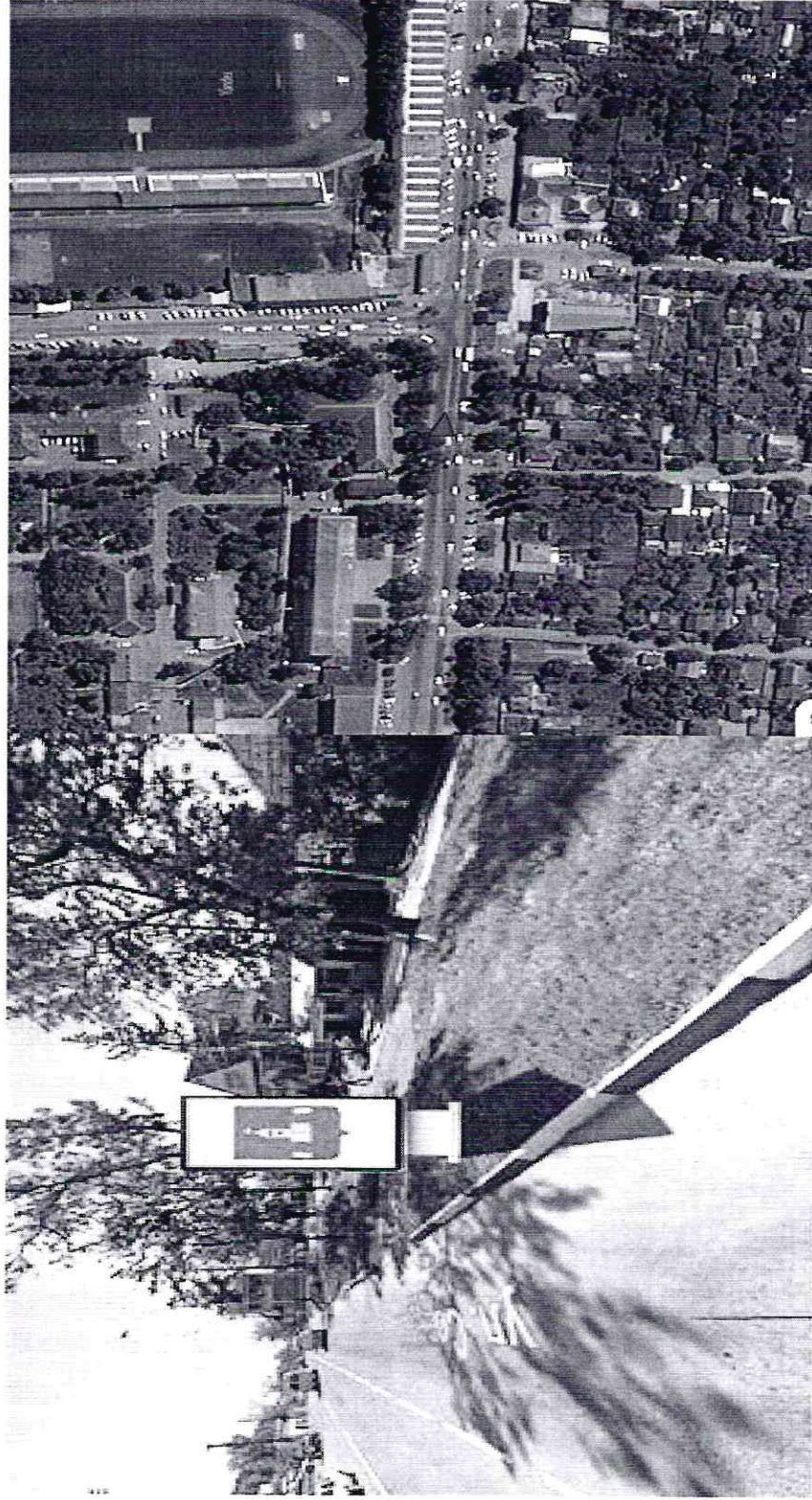
условные обозначения:



- место размещения рекламной конструкции

Место установки: г. Абинск, ул. Советов напротив дома № 76 слева (пилон) № п/п 9
Координаты установки рекламной конструкции в системе МСК-23
X- 458706.07
Y- 1314642.21

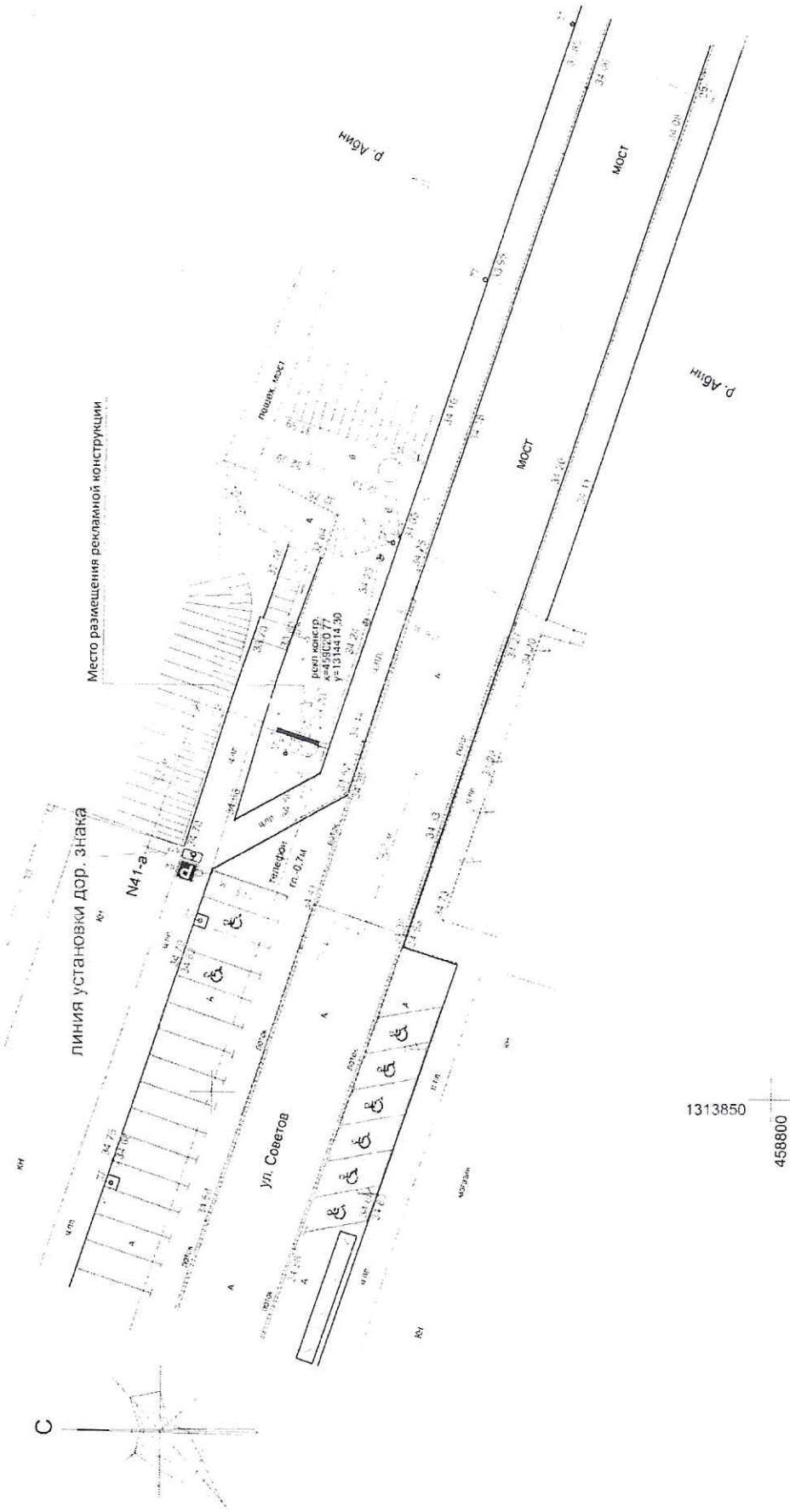


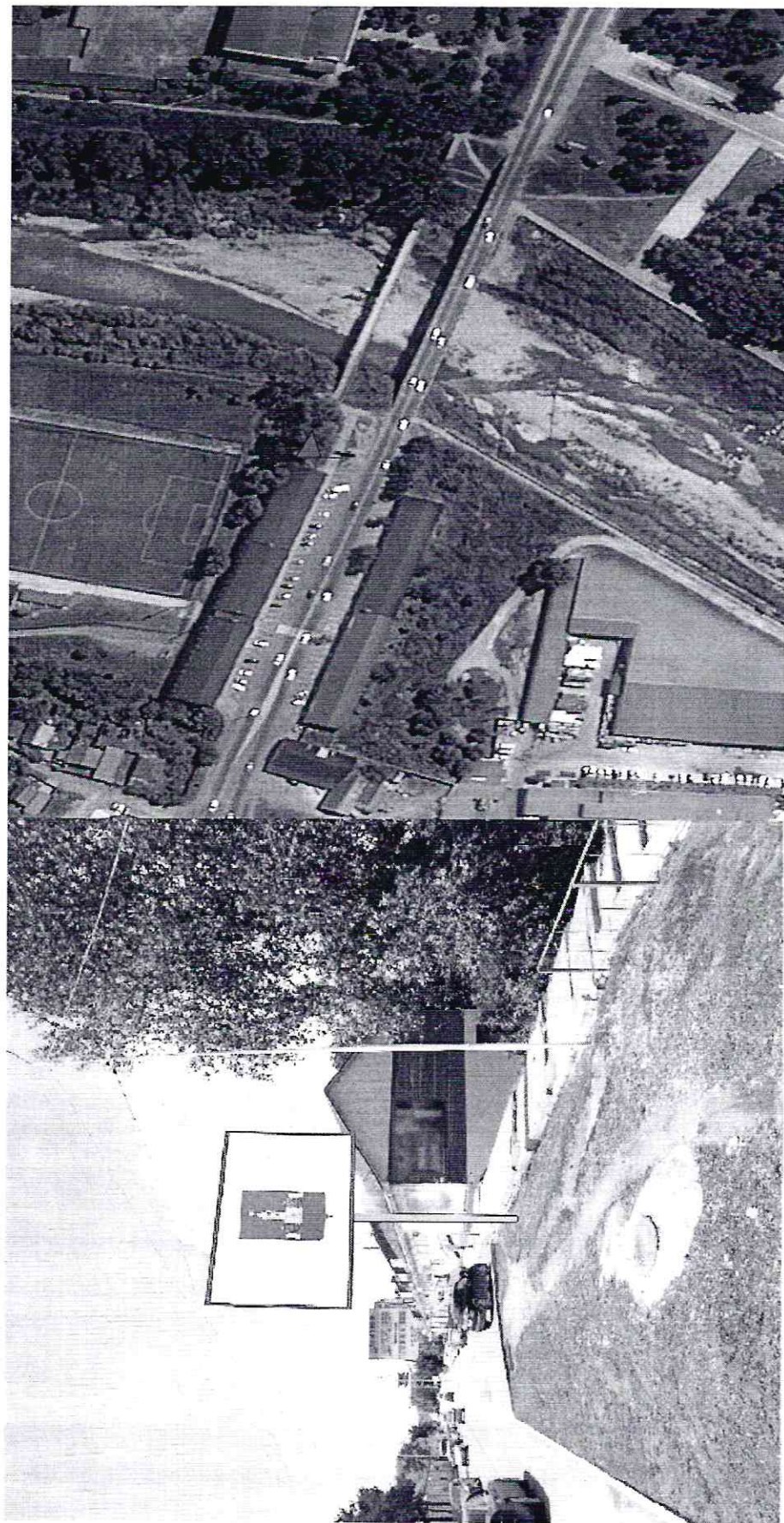


условные обозначения:

▲ - место размещения рекламной конструкции

Место установки: г. Абинск, ул. Советов, напротив дома № 41 А справа (сити-борд) № п/п 10
Координаты установки рекламной конструкции в системе МСК-23
X- 459020,77
Y-1314414,30



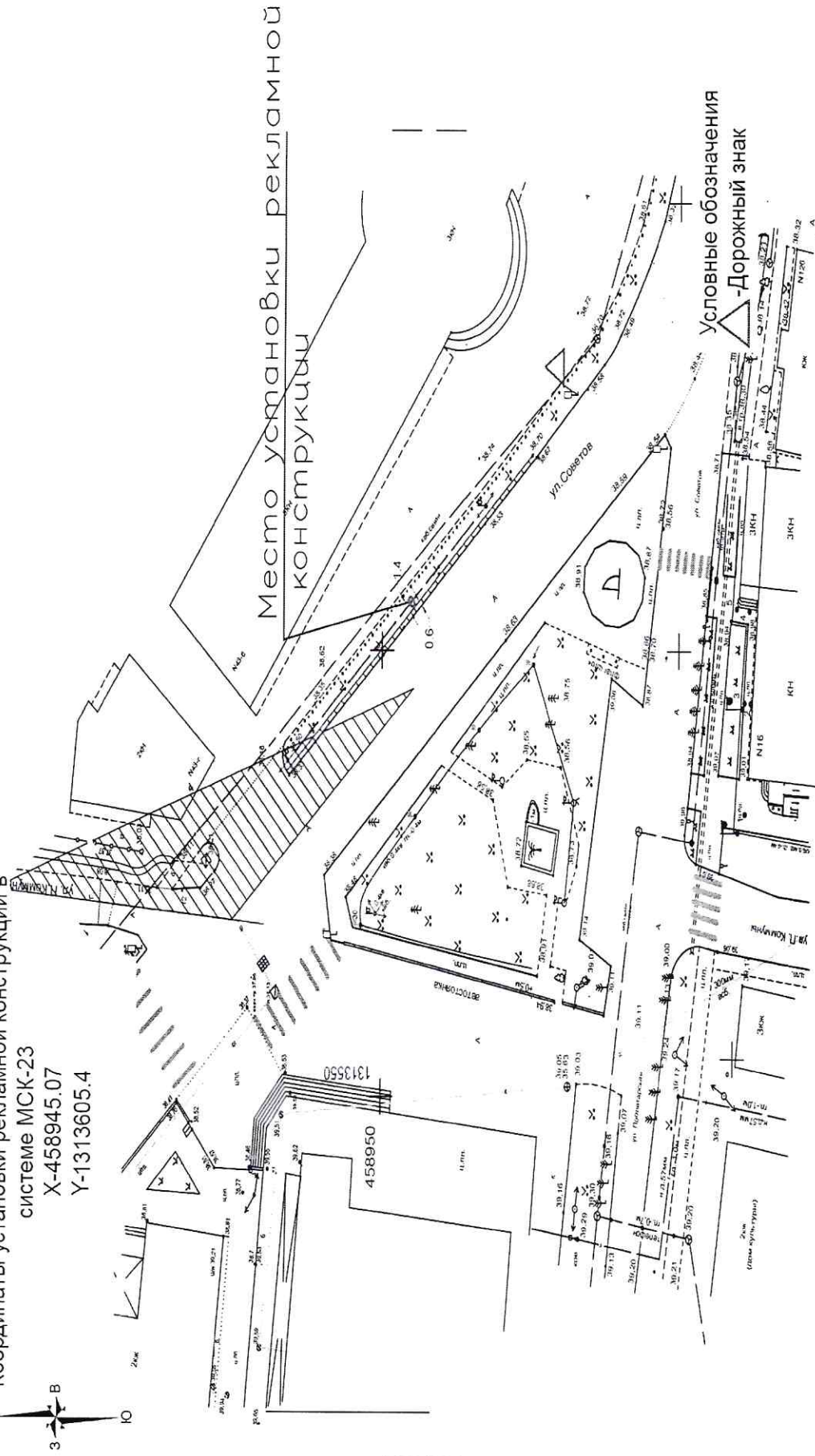


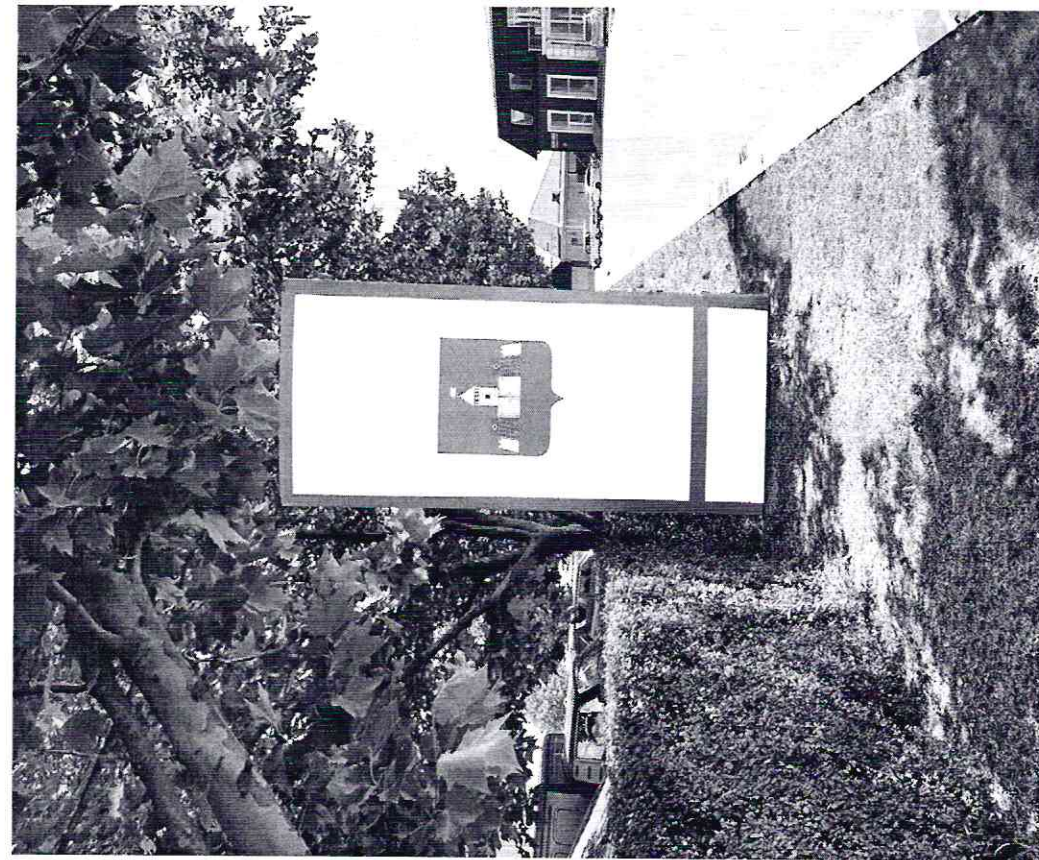
условные обозначения:

▲ - место размещения рекламной конструкции

Место установки: г. Абинск, на пересечении улиц Советов и Парижской Коммуны справа (пилон) № п/п 11

Координаты установки рекламной конструкции в системе МСК-23
X-458945.07
Y-1313605.4





условные обозначения:
▲ - место размещения рекламной конструкции

Место установки: г. Абинск, ул. Советов, 142 слева (пилон) № п/л 12

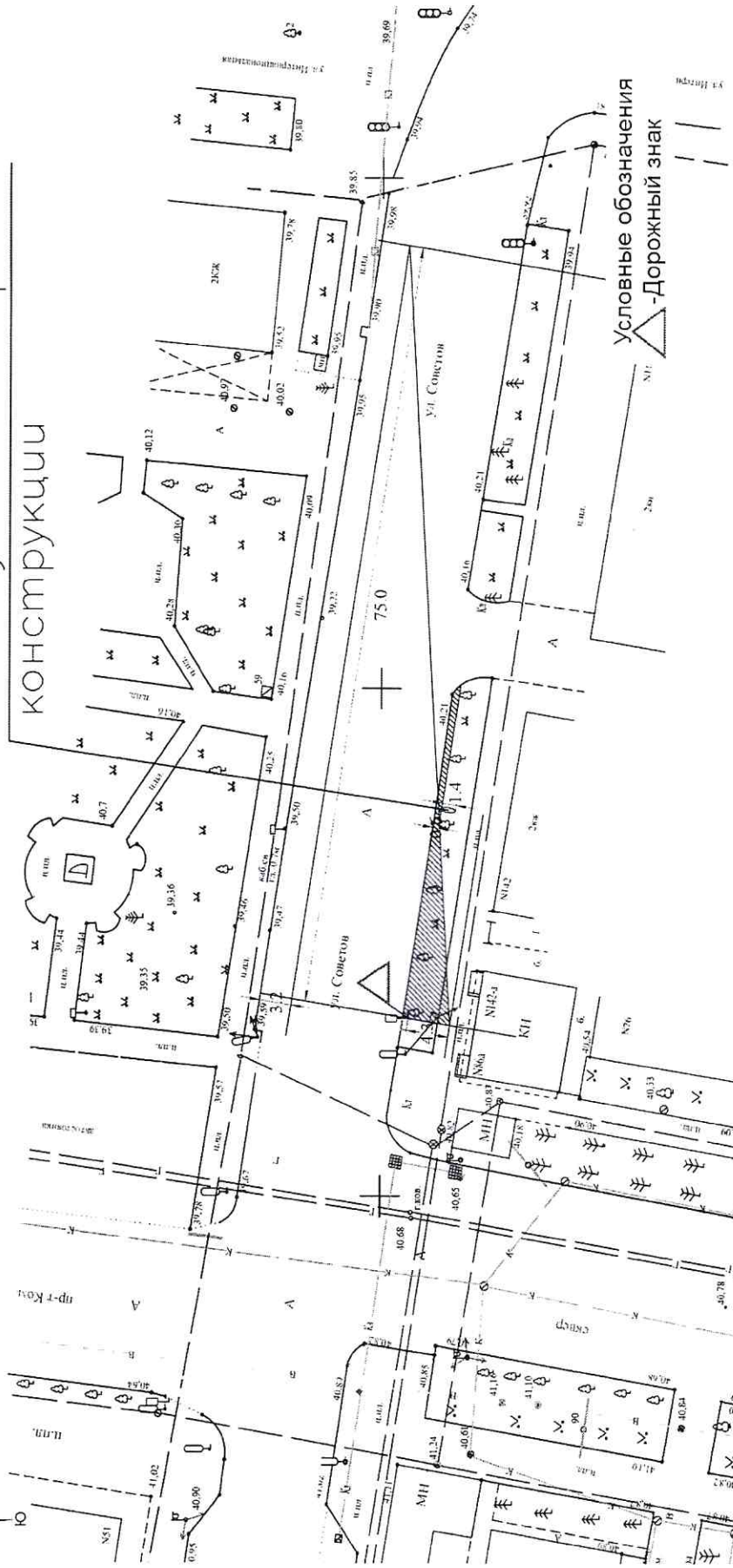
С Координаты установки рекламной конструкции в

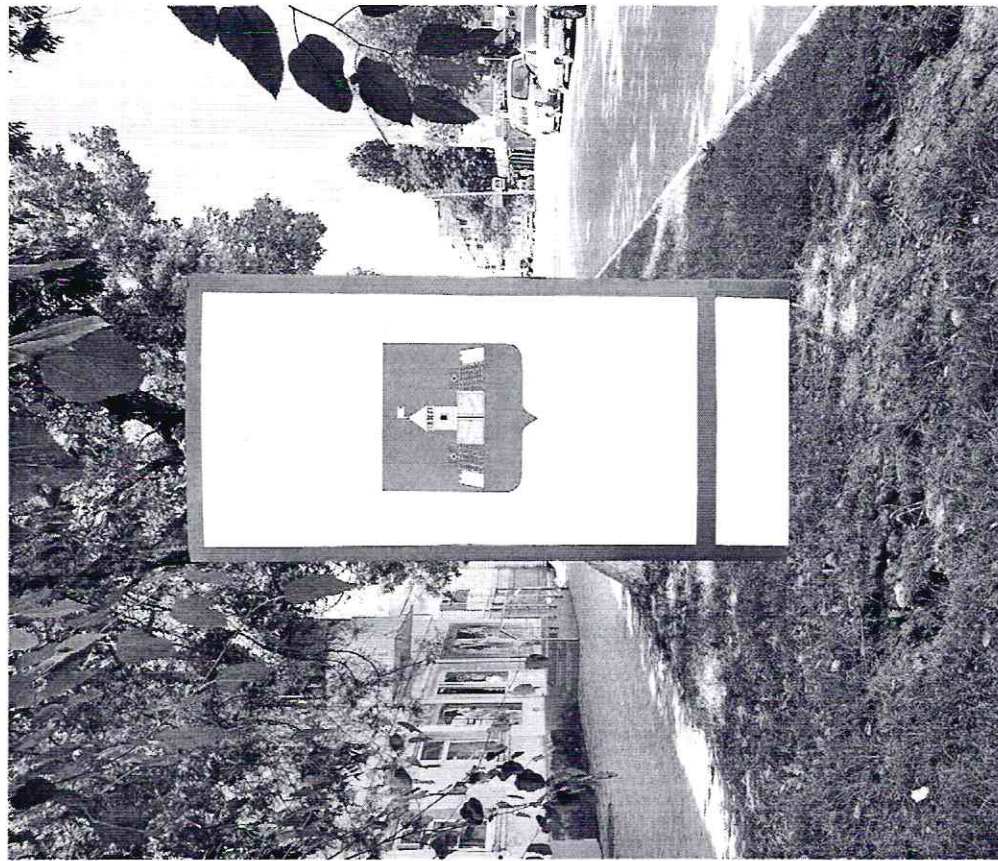
системе МСК-23

X- 459093.12

Y-1313387.98

Место установки рекламной конструкции





условные обозначения:

▲ - место размещения рекламной конструкции

Схема размещения рекламных конструкций на территории муниципального образования Абинский район.
г. Абинск придорожная полоса ул. Советов напротив № 138 (справа)

Место установки рекламной конструкции

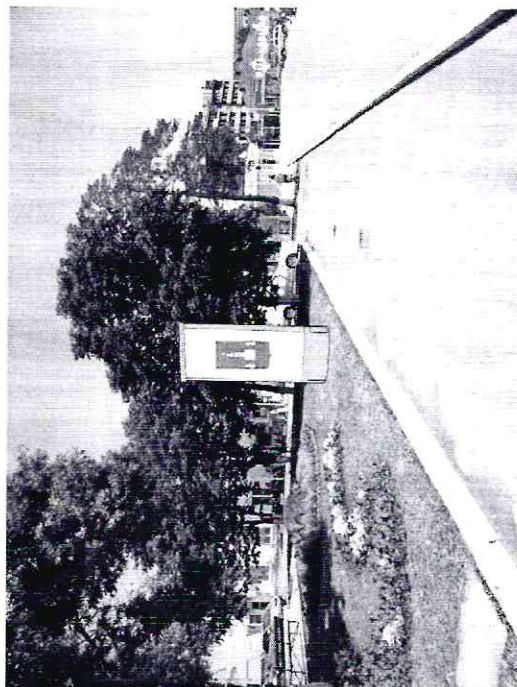
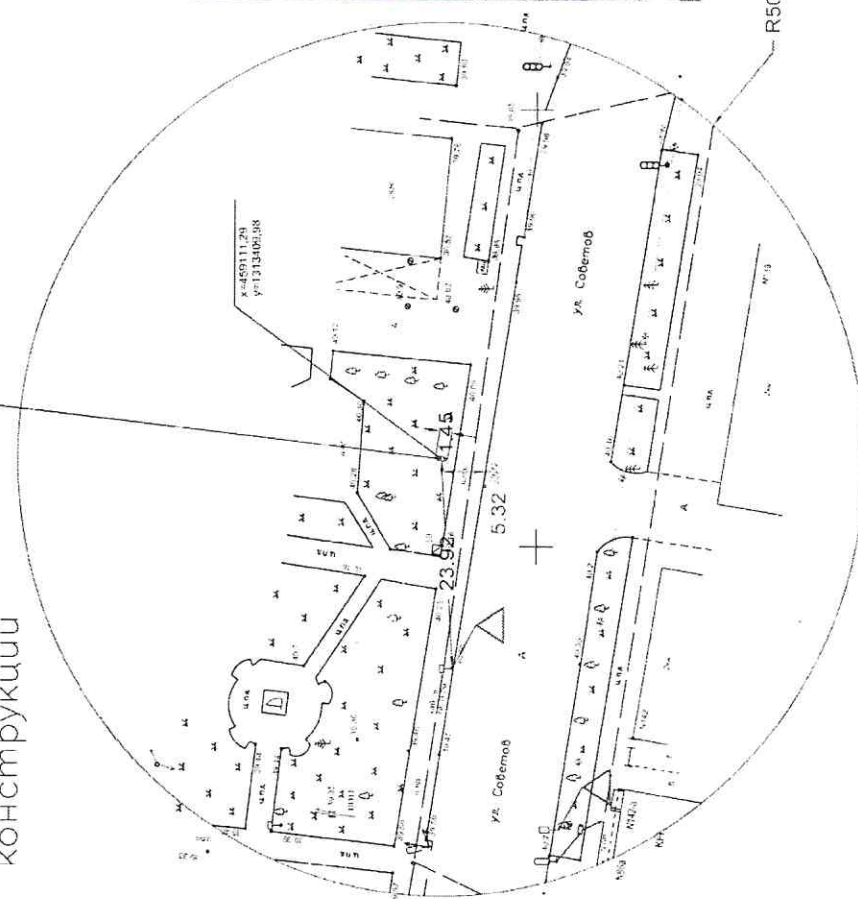
Экспликация сооружений		
номер п/п	наименование	примечание
13	Полоса придорожная полоса ул. Советов напротив № 138	проектирование

В зоне 100 метров
Земельный участок
отсутствует



Условные обозначения

Дорожный знак



Расстояние от края рекламной конструкции до дороги 5,32 метра

R50.00

Место установки: г. Абинск, на пересечении проспекта Комсомольского и улицы Советов справа (пилон) № п/п 14

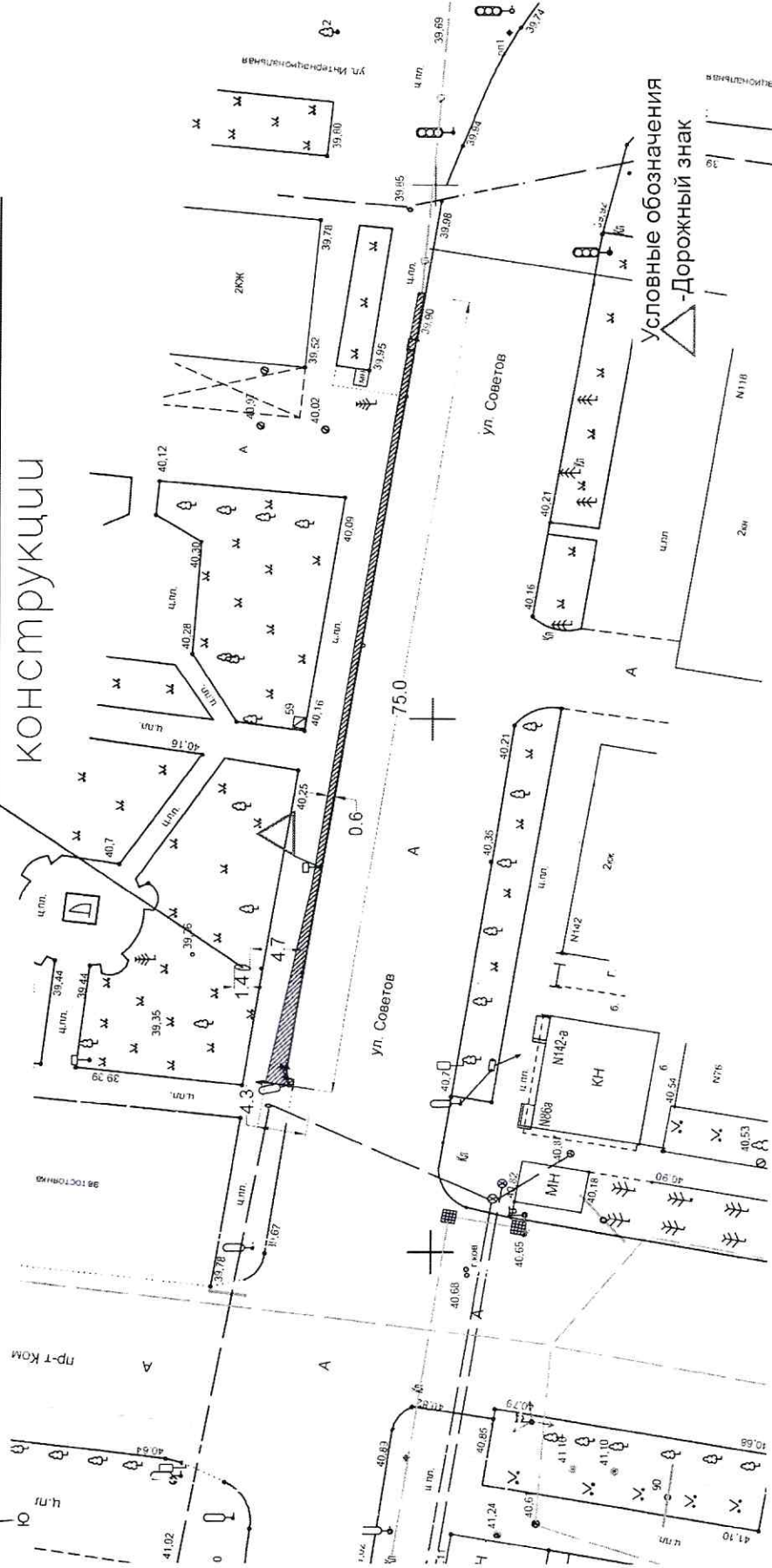
Координаты установки рекламной конструкции в

системе МСК-23

X-459116.68

Y-13133376.6

Место установки рекламной конструкции





условные обозначения:

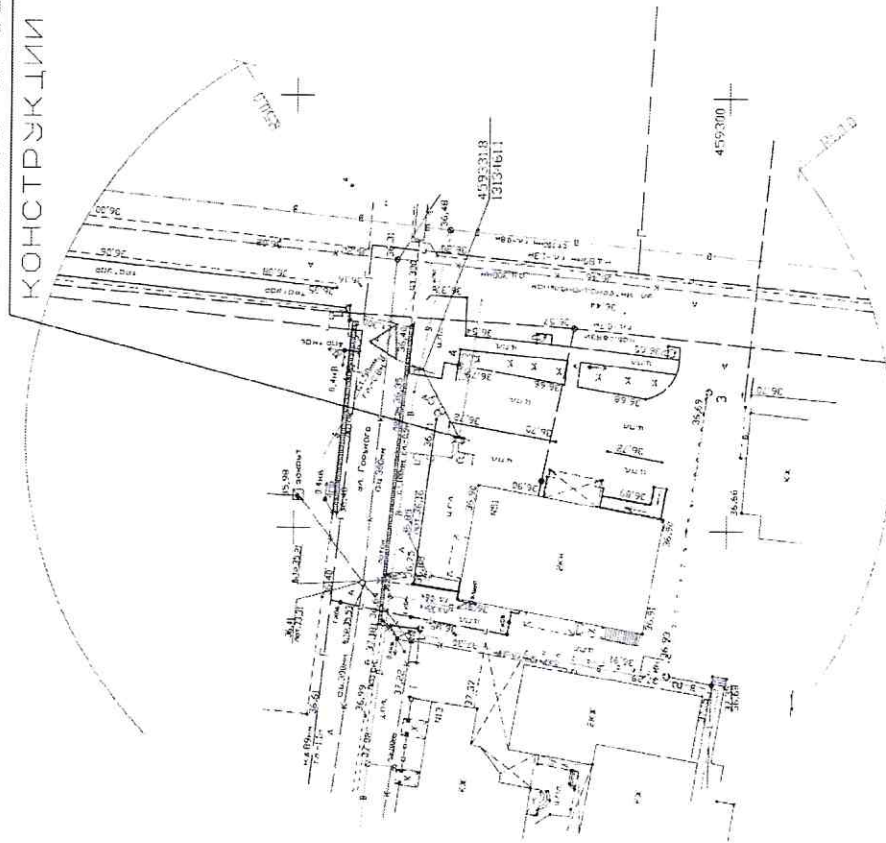


- место размещения рекламной конструкции



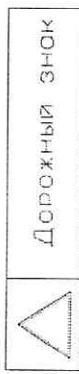
Схема размещения рекламных конструкций на территории муниципального образования Абинский район, г. Абинск, ул. Интернациональная, 51 (слева)

Место установки рекламной конструкции



Экспликация сооружений		
номер п/п	наименование	примечание
15	Рекламная конструкция, ул. Интернациональная, 51	проектирование

Условные обозначения



Дорожный знак

Координаты установки рекламной конструкции в системе УСК-23
 X- 4593318
 Y- 13134511

В радиусе 100 метров рекламные конструкции отсутствуют

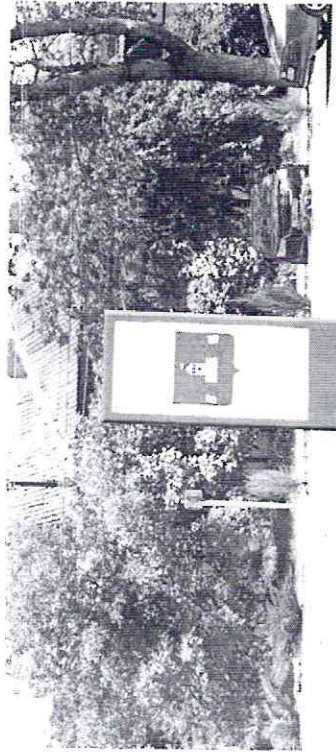


Схема размещения рекламных конструкций на территории муниципального образования Абинский район.
г.Абинск пр. Комсомольский напротив N76 (слева)



Экспликация сооружений

номер п/п	наименование	применение
16	Ситиборд г.Абинск пр. Комсомольский напротив N76	проектирование

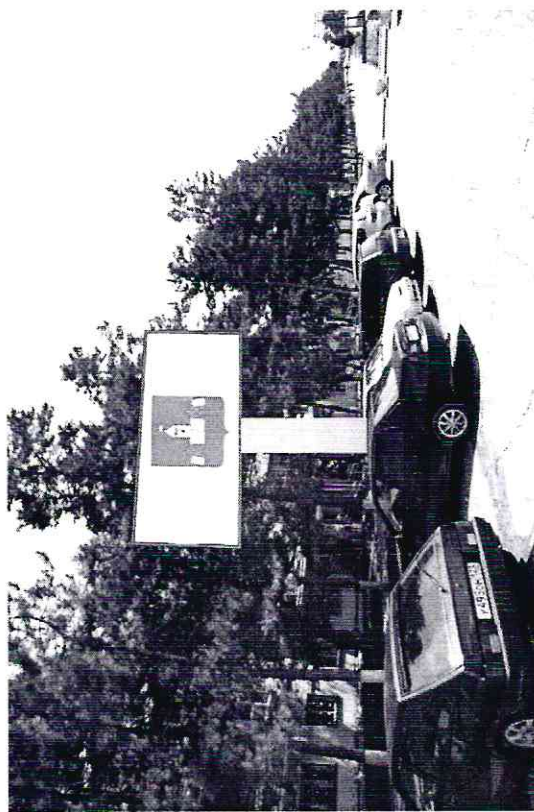
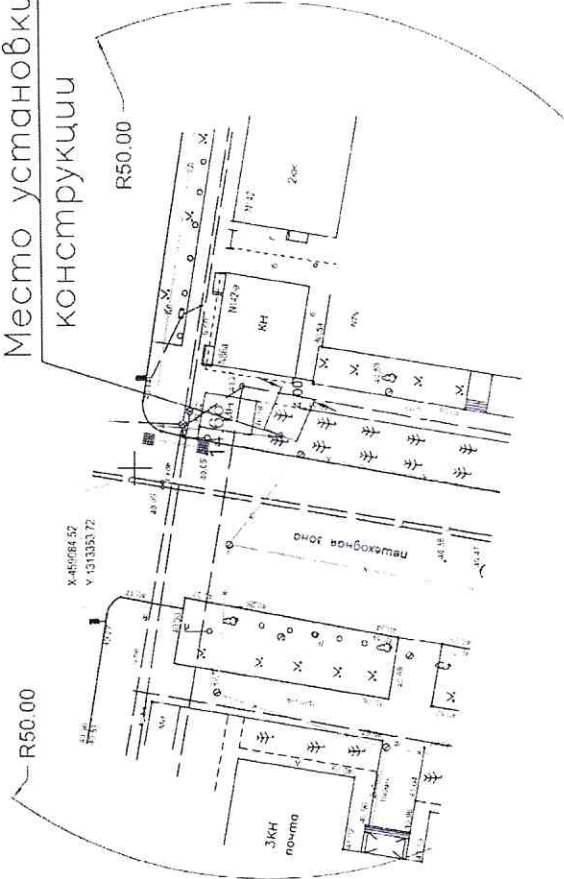
Условные обозначения



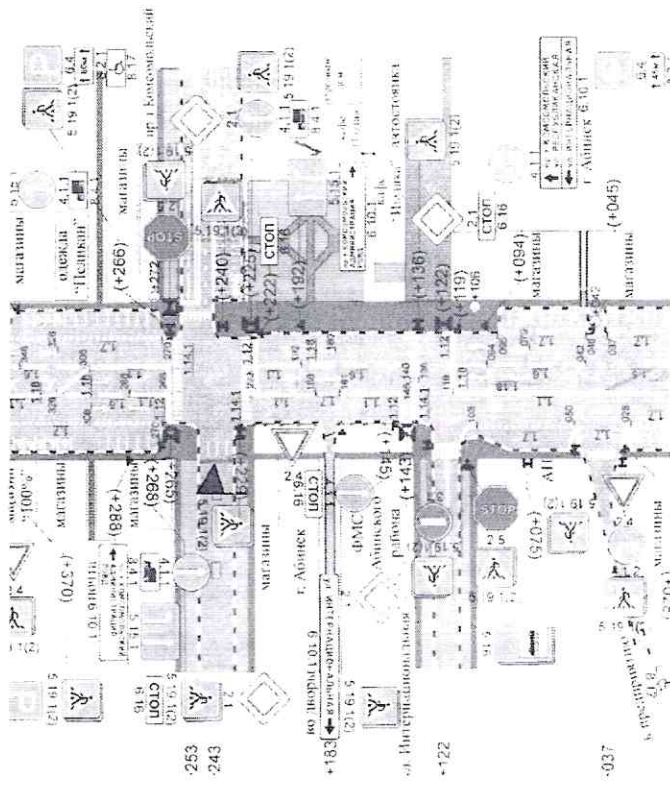
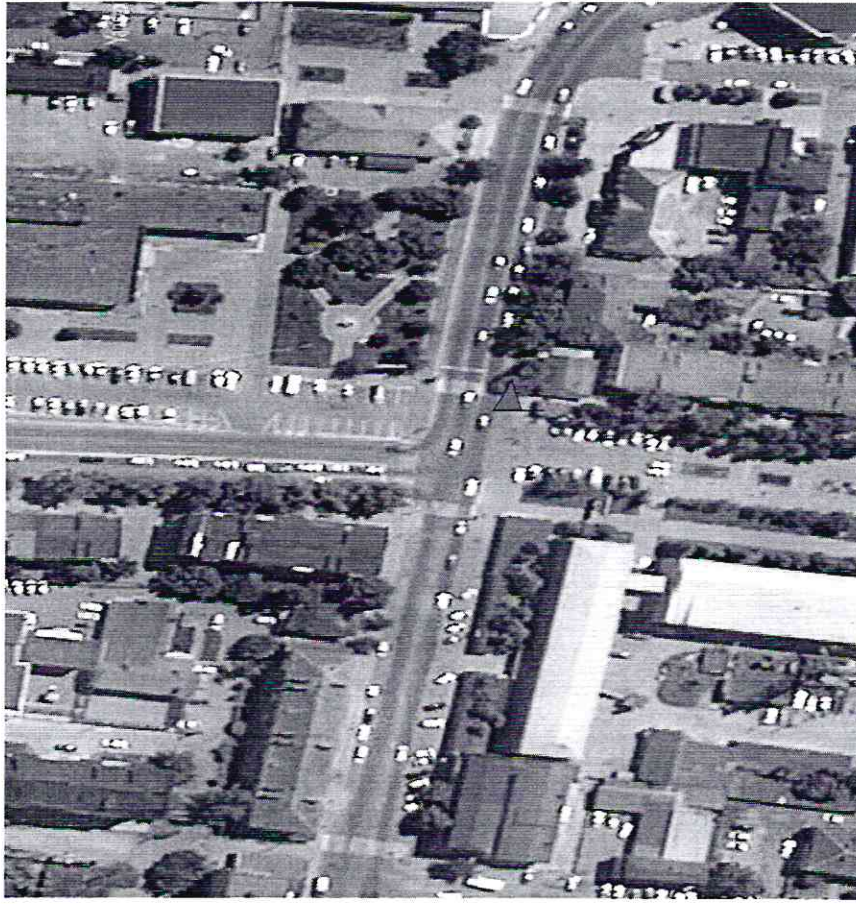
Дорожный знак

В радиусе 100 метров рекламные конструкции отсутствуют

Место установки рекламной конструкции



Расстояние от края рекламной конструкции до дороги 14,66 метра



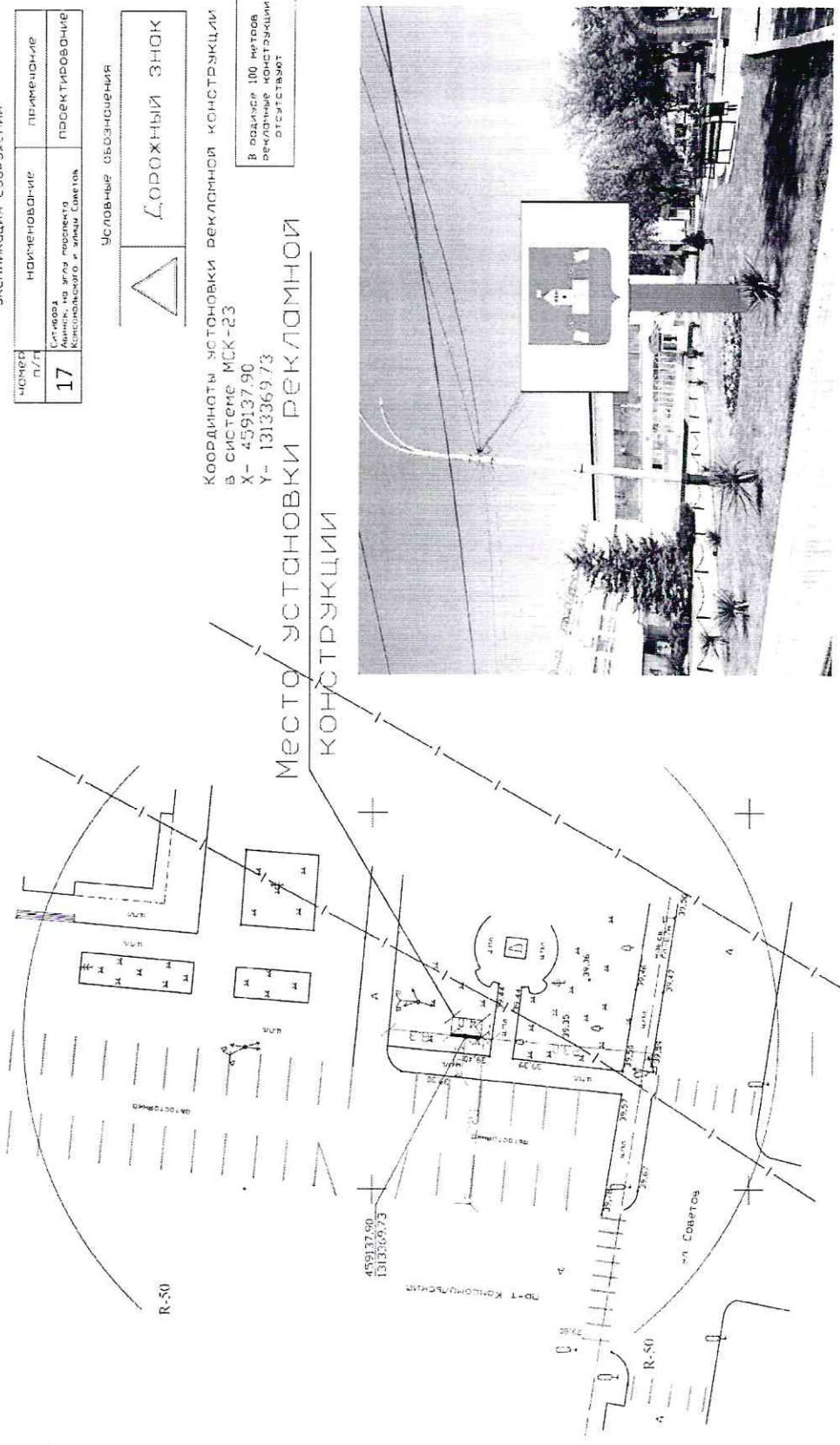
Экспликация сооружений

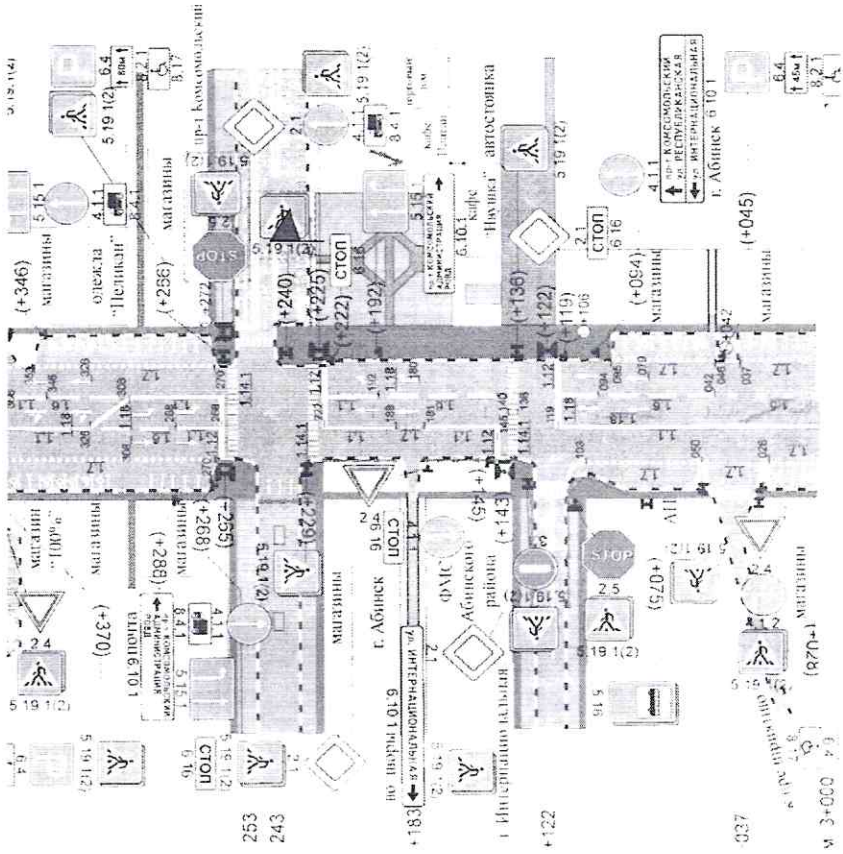
номер п/п	наименование	примечание
16	г. Абинск пр. Коченовский маршрут №76	проектирование

условные обозначения:

▲ - место размещения рекламной конструкции

Схема размещения рекламных конструкций на территории муниципального образования Абинский район, г.Абинск, на углу проспекта Комсомольского и улицы Советов (справа)





Экспликация сооружения

номер	наименование	примечание
17	Сиг널а, вынесена на улицу, расположенная в границах территории и улицы Советов	ПРОЕКТИРОВАНИЕ

условные обозначения:

▲ - место размещения рекламной конструкции

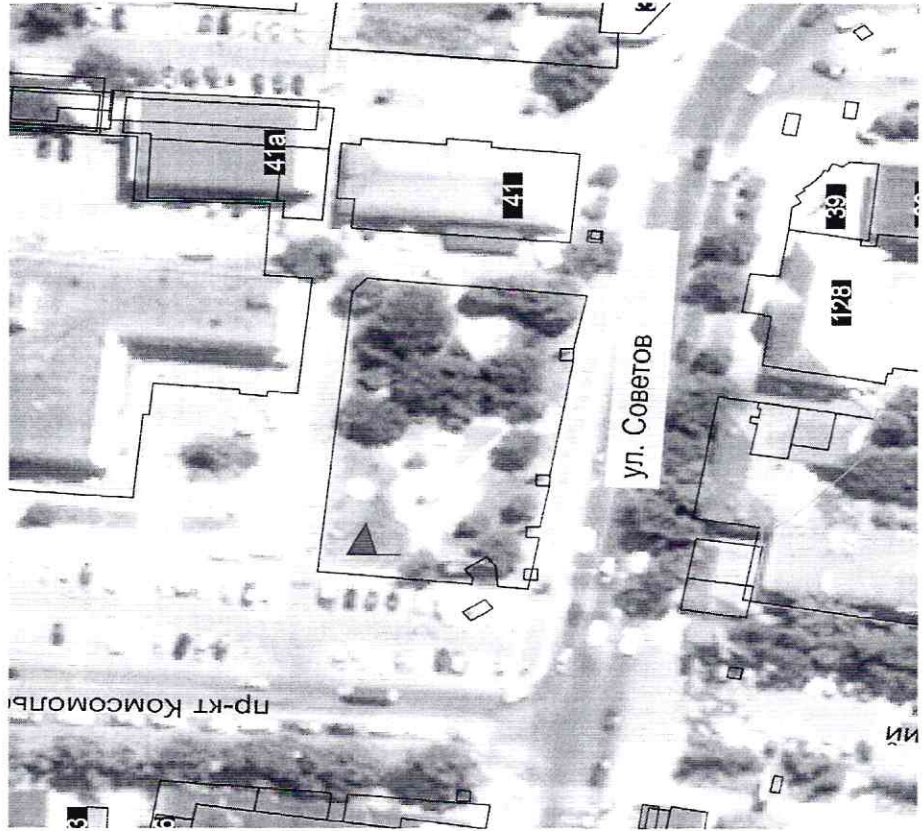
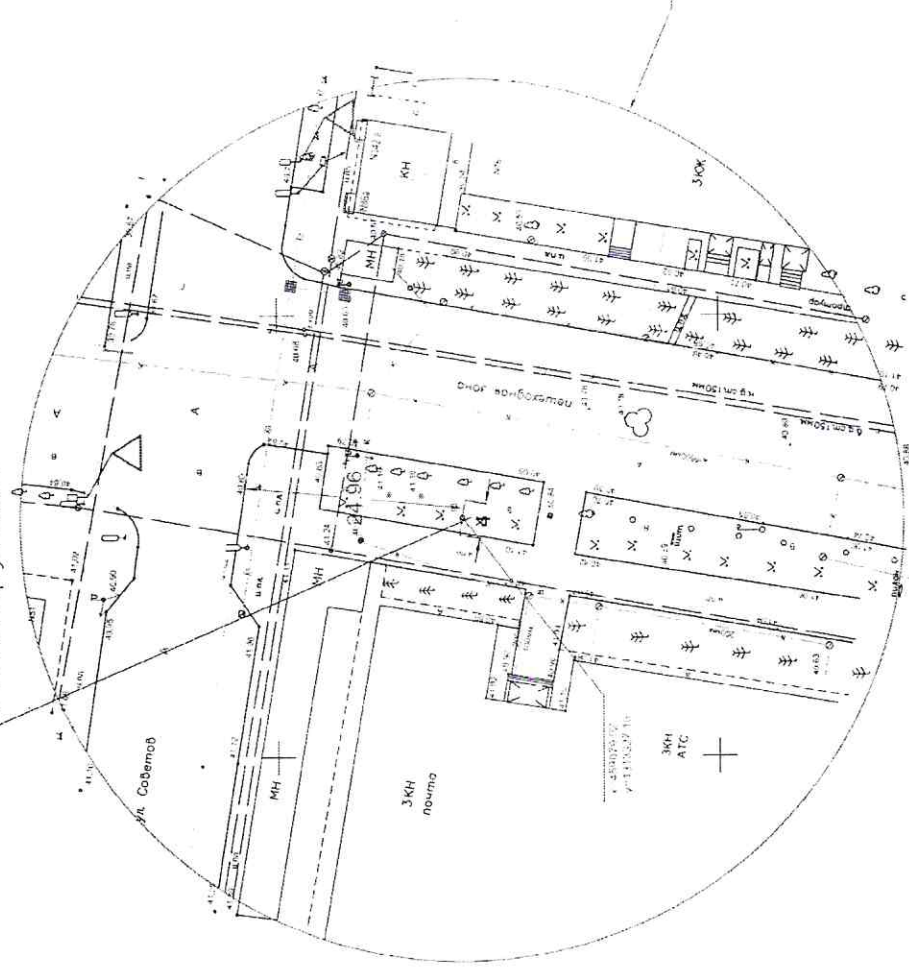


Схема размещения рекламных конструкций на территории муниципального образования Абинский район, г. Абинск придорожная полоса проспекта Комсомольского на пересечении с ул. Советов (справа)

Место установки рекламной конструкции



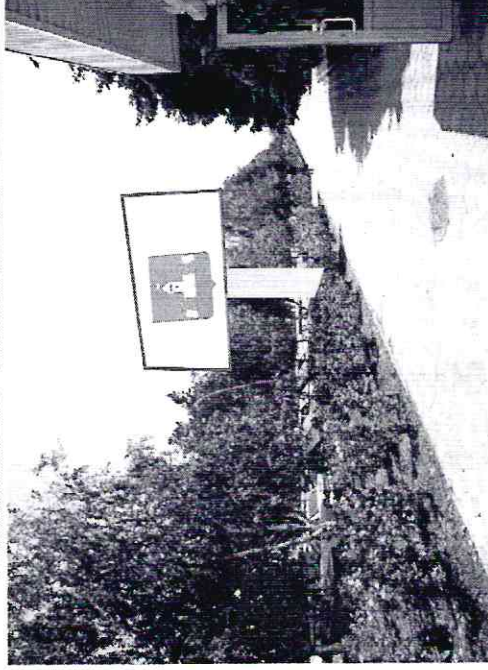
Экспликация сооружений

номер п/п	наименование	примечание
18	Стпоборт придорожная полоса проспекта Комсомольского на пересечении с ул. Советов	проектирование

Условные обозначения

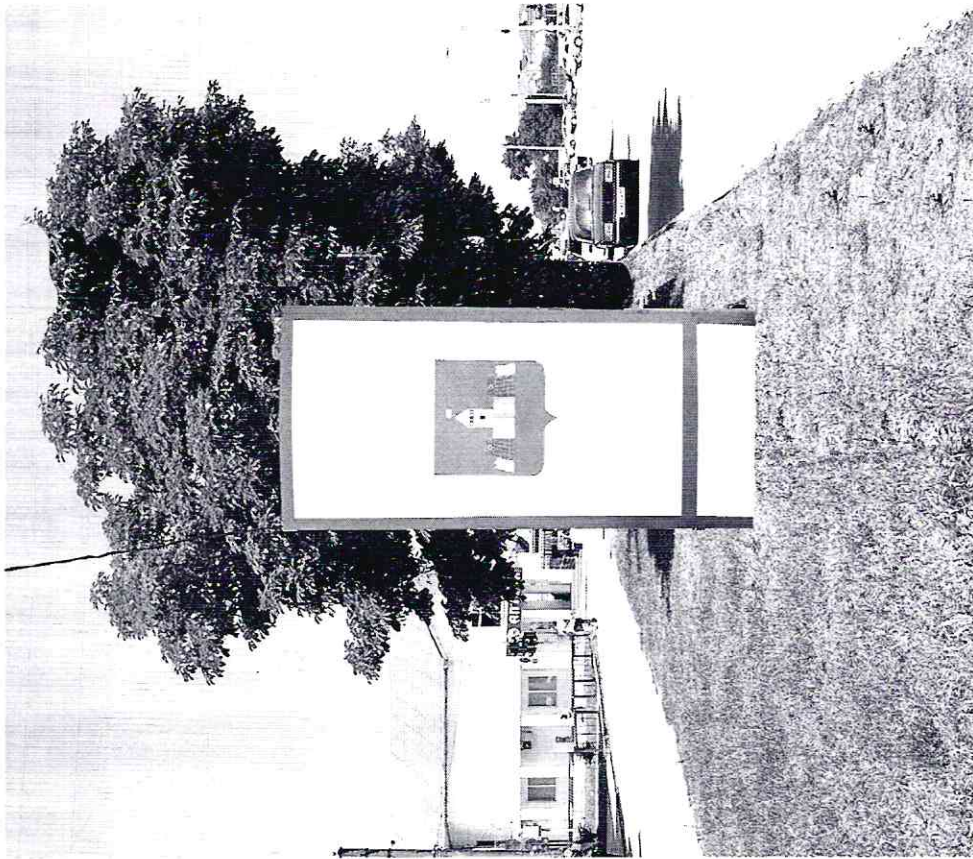
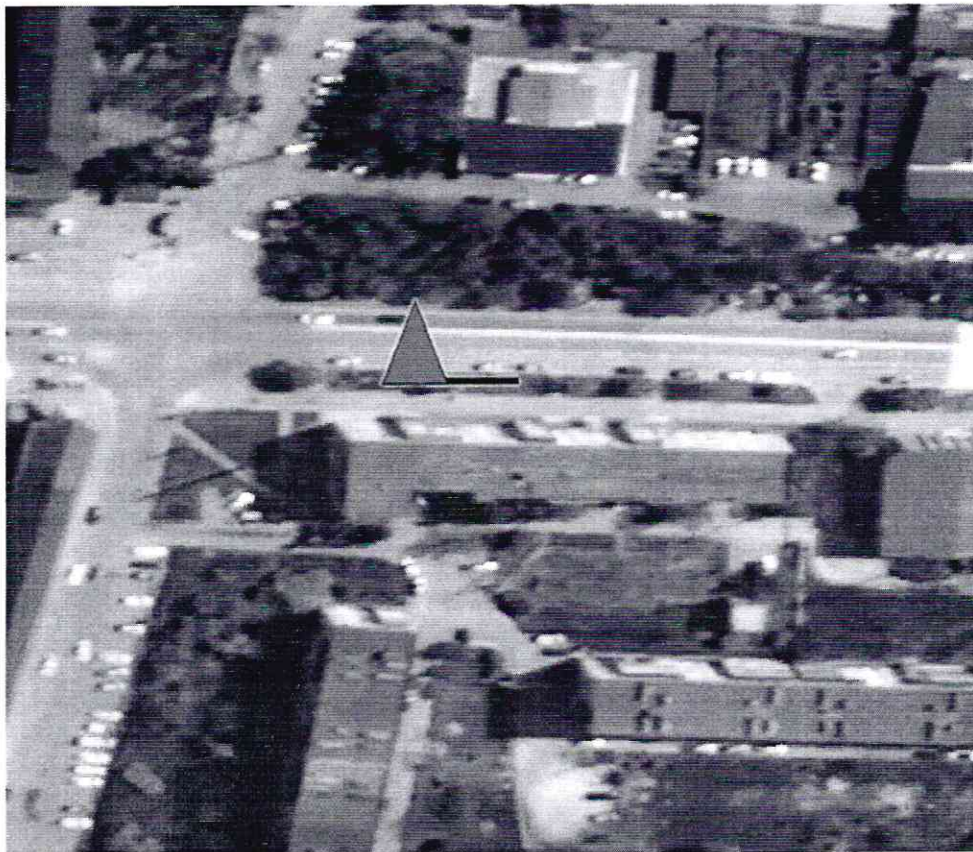
В радиусе 100 метров рекламные конструкции отсутствуют

Дорожный знак



R50.00

Расстояние от края рекламной конструкции до дороги 24,96 метра



условные обозначения:



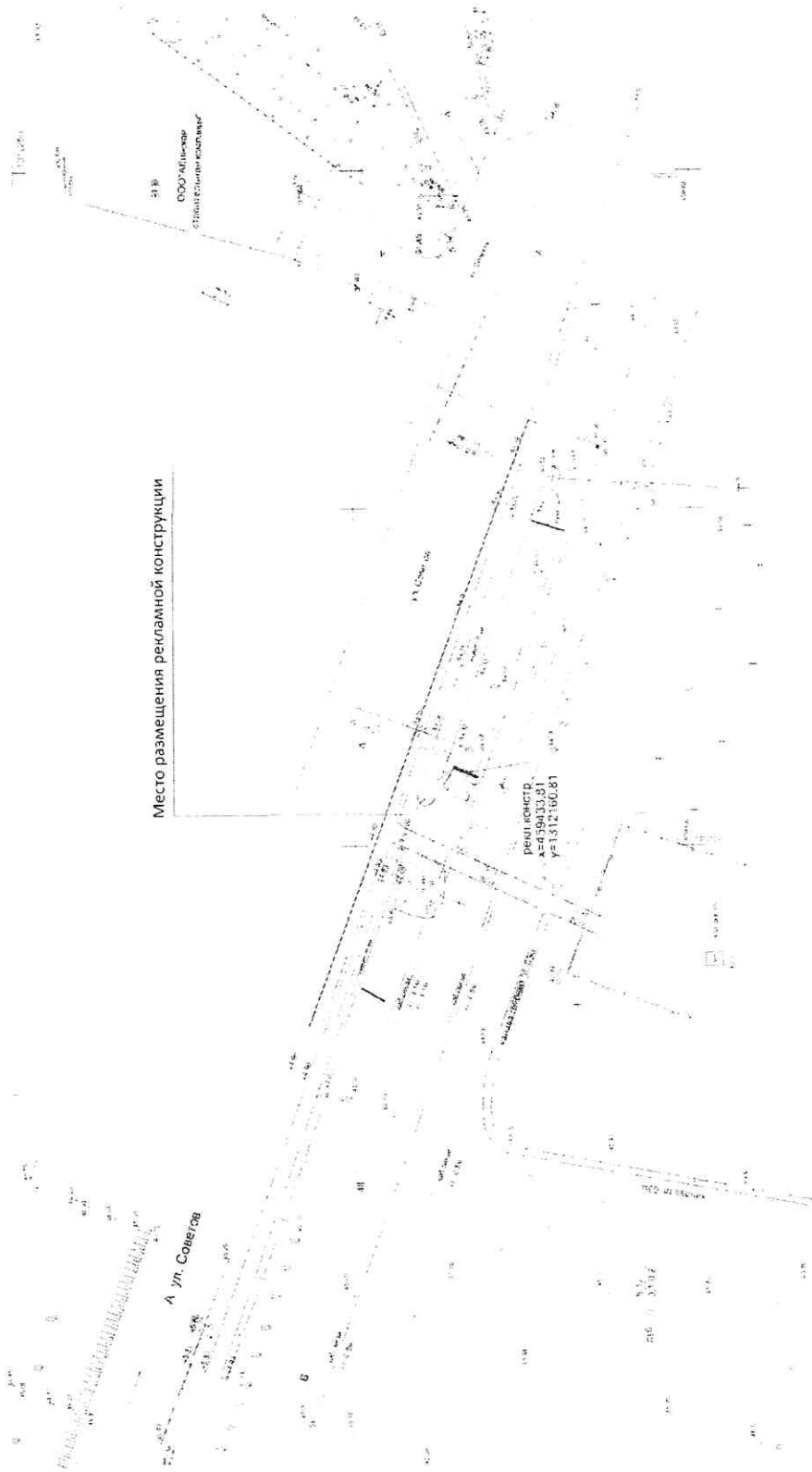
- место размещения рекламной конструкции

Место установки: г. Абинск, ул. Советов, № 192 слева (сити-борд) № п/п 20

Координаты установки рекламной конструкции в системе МСК-23

X-459433,81

Y-1312160,81





условные обозначения:

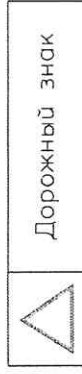
▲ - место размещения рекламной конструкции

Схема размещения рекламных конструкций на территории муниципального образования Абинский район.
 г. Абинск ул. Советов, рядом с АЗС "Ростнефть" (слева)

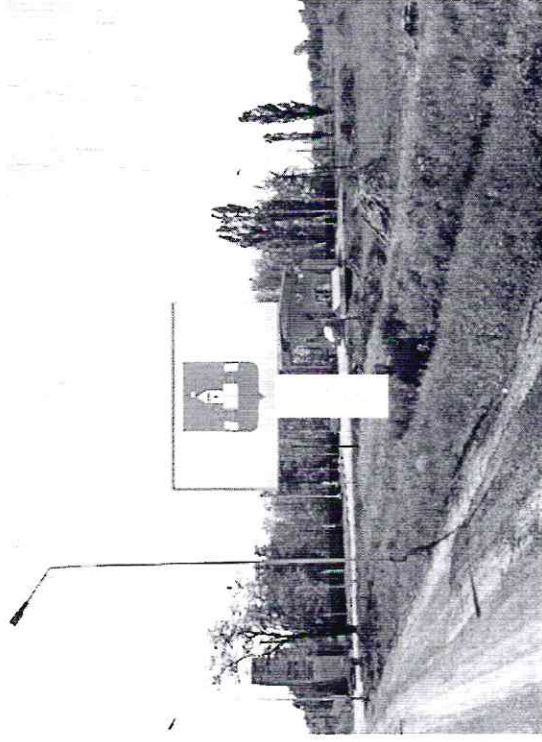
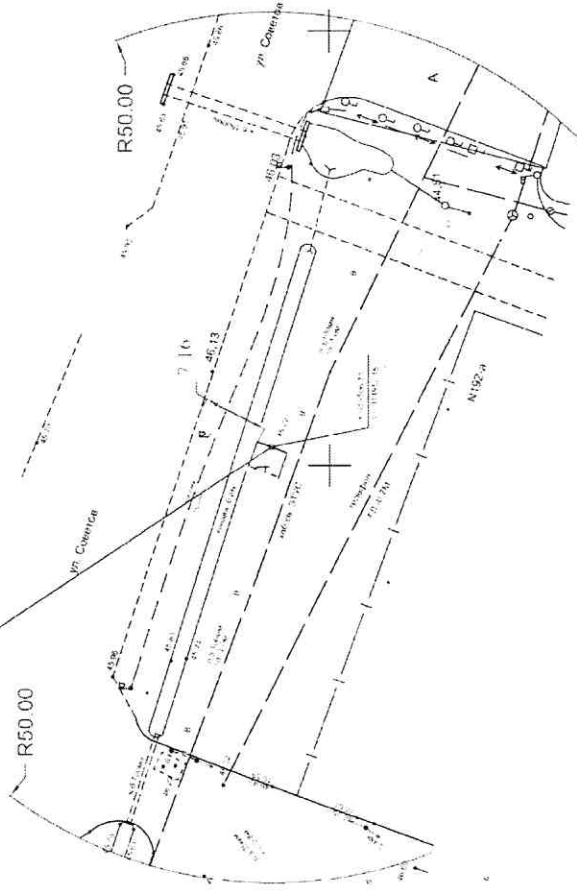
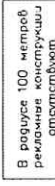
Экспликация сооружений

номер п/п	наименование	примечание
21	Ситибора ул. Советов, рядом с АЗС «Ростнефть»	проектирование

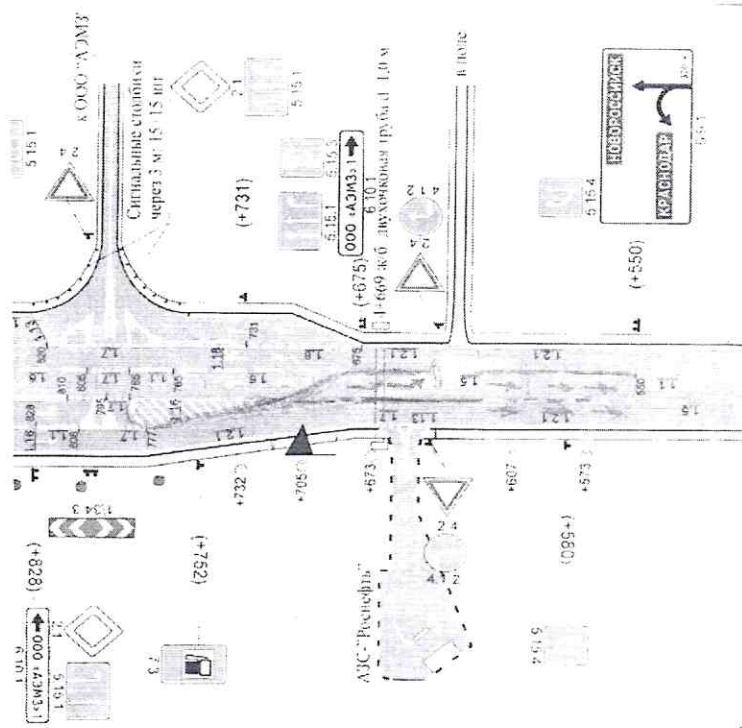
Место установки рекламной конструкции



Условные обозначения



Расстояние от края рекламной конструкции до дороги 7,16 метра



Экспликация сооружения

номер п/п	наименование	примечание
21	Светофор ул. Советов, рядом с АЗС «Роснефть»	проектирование

условные обозначения:



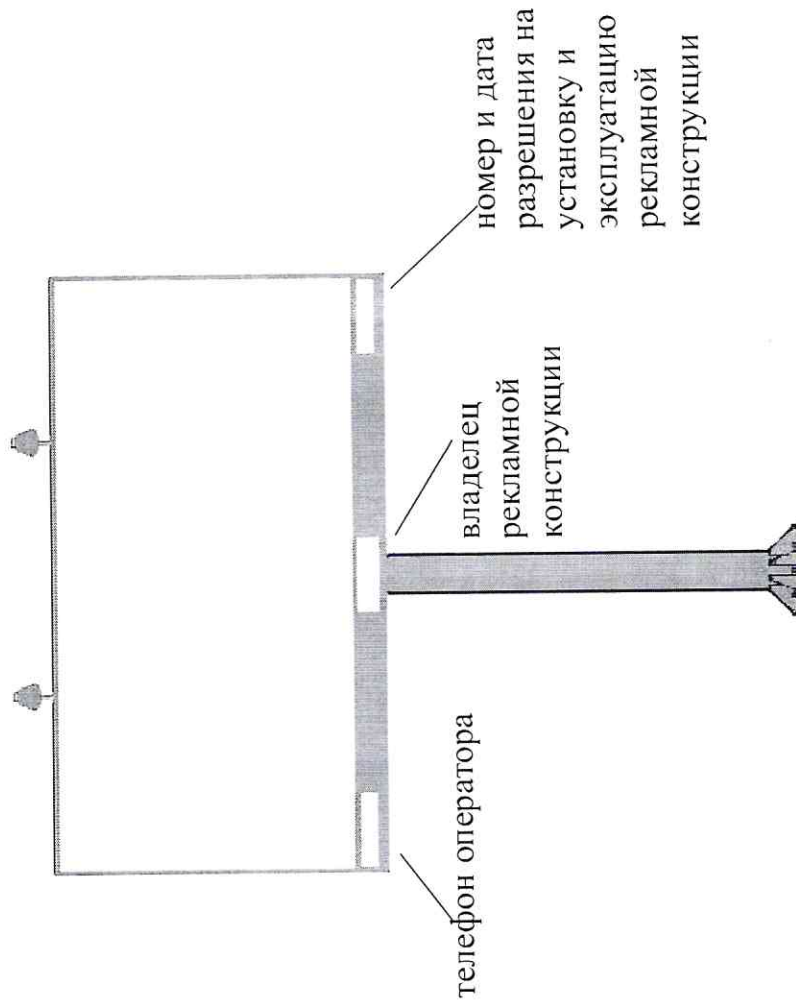
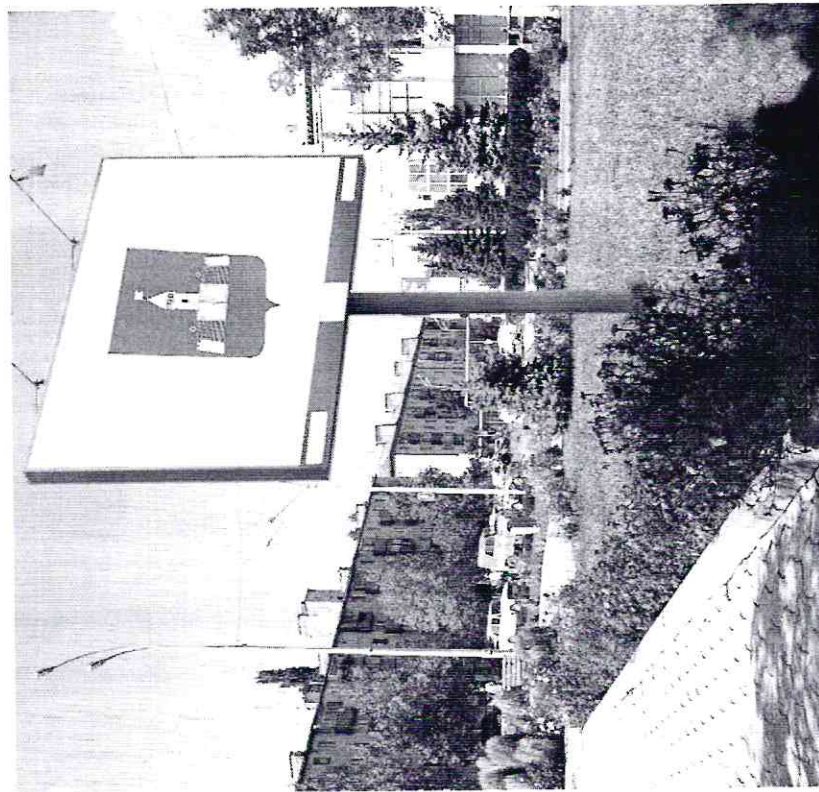
- место размещения рекламной конструкции



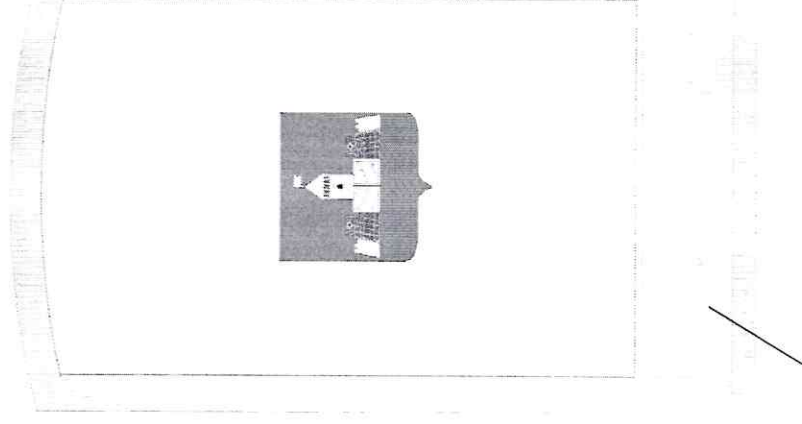
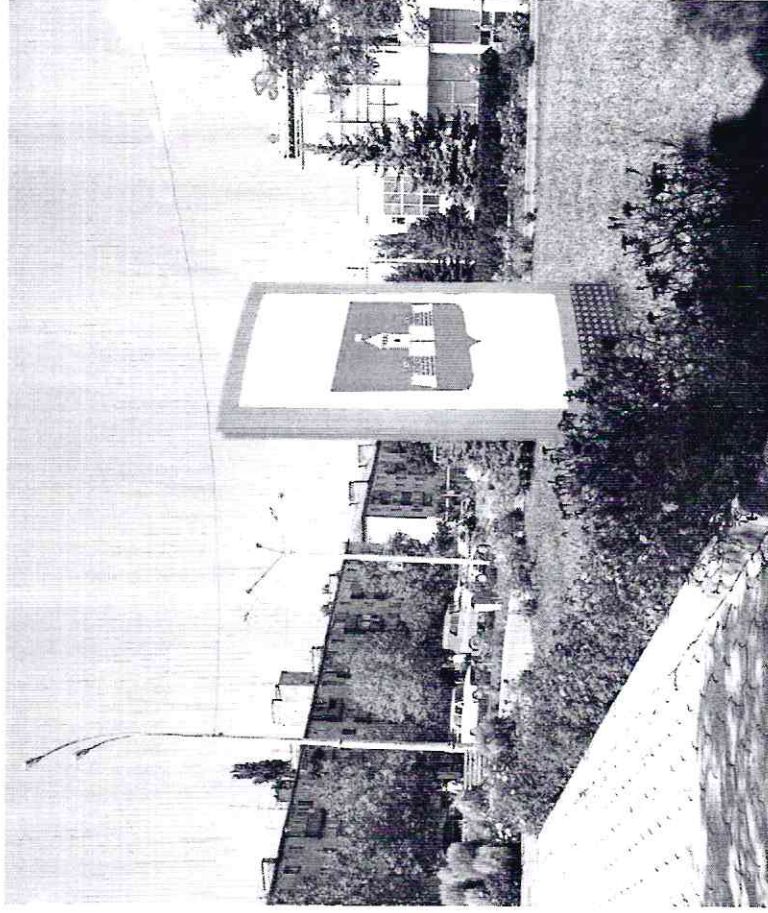
Раздел III

Типы и виды рекламных конструкций

Сити-борд - рекламная конструкция среднего формата с внутренним подсветом, имеющая одну или две поверхности для размещения рекламы, размер каждой составляет 3,0 x 4,0 м, состоящая из фундамента, каркаса, опоры и информационного поля.



Пилон - двухсторонняя рекламная конструкция малого формата с внутренним подсветом, двумя информационными полями, размер каждого из которых составляет 3,0 x 1,4 м.



владелец рекламной конструкции, телефон оператора, номер и дата разрешения на установку и эксплуатацию рекламной конструкции

Площадь информационного поля рекламной конструкции определяется общей площадью его внешних поверхностей. Рекламная конструкция предназначена для размещения рекламы, социальной рекламы и праздничной

информации. Информация на рекламных конструкциях должна размещаться с соблюдением требований законодательства о государственном языке Российской Федерации. Рекламная конструкция должна иметь маркировку с указанием владельца, номера его телефона, номера и даты разрешения на установку и эксплуатацию рекламной конструкции. Конструктивные элементы жёсткости и крепления (болтовые соединения, элементы опор, технологические косынки и т.п.) рекламной конструкции должны быть закрыты декоративными элементами. Каркасная рама должна закрывать пространство между рекламными поверхностями. Внешняя поверхность должна иметь декоративное обрамление вокруг информационного поля. Рекламная конструкция, выполненная в одностороннем варианте, должна иметь декоративно оформленную обратную сторону. В случаях установки рекламной конструкции без заглубления фундамента, такой фундамент должен быть закрыт декоративными элементами.

Раздел IV
Перечень рекламных конструкций

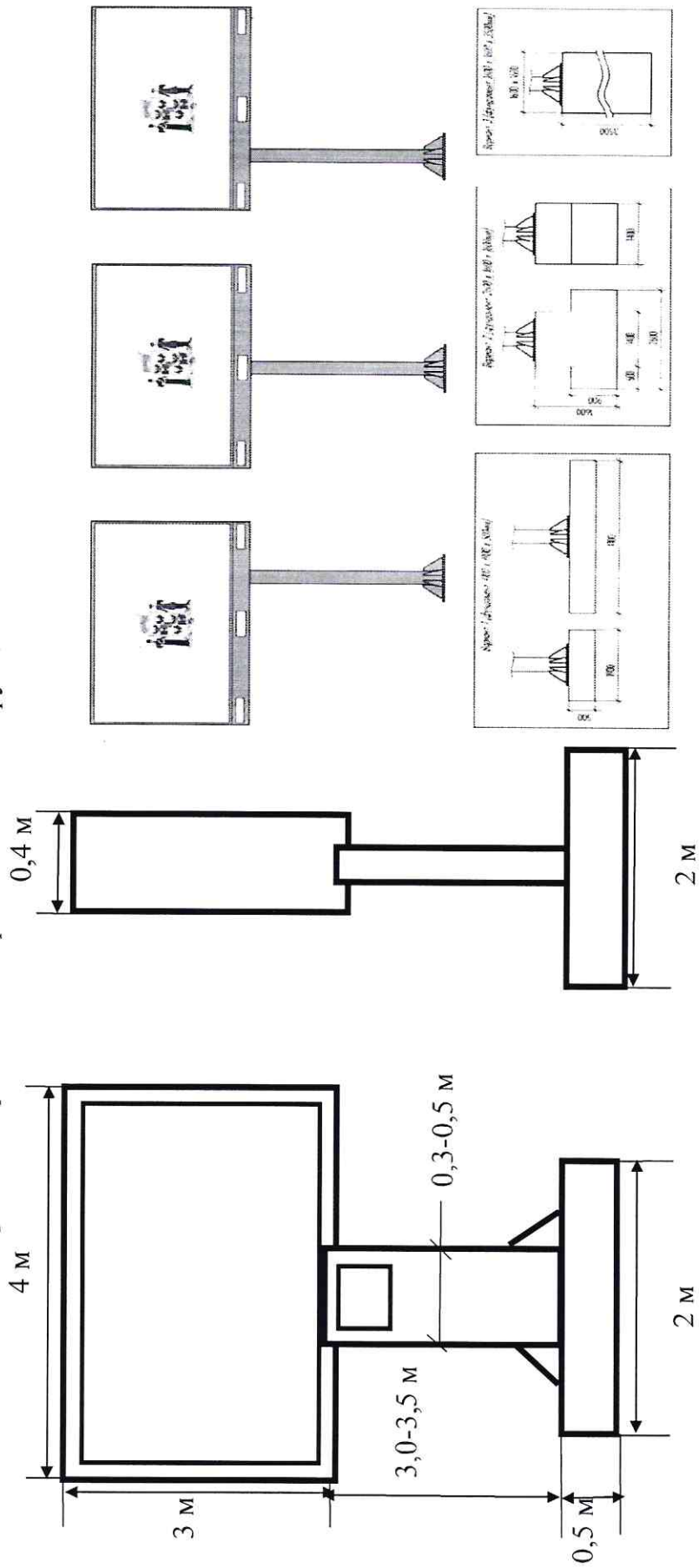
№ п/п	Тип и вид рекламной конструкции	Количество сторон	Площадь информационного поля, кв.м	Адрес рекламной конструкции	Способ доведения до потребителя рекламных сообщений
1	2	3	4	5	6
1	Сити-борд	2	12	г. Абинск на пересечении ул. Советов и ул. Энергетиков (слева)	подвижный/неподвижный
2	Пилон	2	4,2	г. Абинск, ул. Советов, № 2 (слева)	подвижный/неподвижный
3	Пилон	2	4,2	г. Абинск, ул. Советов напротив дома № 34 (слева)	подвижный/неподвижный
4	Пилон	2	4,2	г. Абинск, ул. Советов напротив № 56 (слева)	подвижный/неподвижный
5	Пилон	2	4,2	г. Абинск, ул. Советов, напротив дома № 58 (слева)	подвижный/неподвижный
6	Сити-борд	2	12	г. Абинск, ул. Советов, № 13 (справа)	подвижный/неподвижный
7	Сити-борд	2	12	г. Абинск, ул. Советов, № 13 Г (справа)	подвижный/неподвижный
8	Пилон	2	4,2	г. Абинск, ул. Советов и Тищенко (слева)	подвижный/неподвижный
9	Пилон	2	4,2	г. Абинск, ул. Советов напротив дома № 76 (слева)	подвижный/неподвижный

	2	3	4	5	
10	Сити-борд	2	12	г. Абинск, ул. Советов, напротив дома № 41 А (справа)	подвижный/неподвижный
11	Пилон	2	4,2	г. Абинск, на пересечении улиц Советов и Парижской Коммуны (справа)	подвижный/неподвижный
12	Пилон	2	4,2	г. Абинск, ул. Советов, 142 (слева)	подвижный/неподвижный
13	Пилон	2	4,2	г. Абинск, придорожная полоса, ул. Советов, напротив № 138 (справа)	подвижный/неподвижный
14	Пилон	2	4,2	г. Абинск, на пересечении проспекта Комсомольского и улицы Советов (справа)	подвижный/неподвижный
15	Пилон	2	4,2	г. Абинск, ул. Интернациональная, 51 (слева)	подвижный/неподвижный
16	Сити-борд	2	12	г. Абинск, пр. Комсомольский напротив № 76 (слева)	подвижный/неподвижный
17	Сити-борд	2	12	г. Абинск, на углу проспекта Комсомольского и улицы Советов (справа)	подвижный/неподвижный
18	Сити-борд	2	12	г. Абинск, придорожная полоса проспекта Комсомольского на пересечении с ул. Советов (справа)	подвижный/неподвижный

	2	3	4	5	
19	Пилон	2	4,2	г. Абинск, пр-кт Комсомольский, 101 (слева)	подвижный/неподвижный
20	Сити-борд	2	12	г. Абинск, ул. Советов, № 192 (слева)	подвижный/неподвижный
21	Сити-борд	2	12	г. Абинск, ул. Советов рядом с АЗС «Ростнефть» (слева)	подвижный/неподвижный

Раздел V Технические характеристики рекламных конструкций

Сити-борд – рекламная конструкция должна быть спроектирована, изготовлена и установлена в соответствии с требованиями строительных норм и правил, правил устройства электроустановок, технических регламентов, санитарных норм и правил (в том числе требований к освещённости, электромагнитному излучению и пр.), с требованиями пожарной безопасности, законодательства Российской Федерации об объектах культурного наследия (памятниках истории и культуры) народов Российской Федерации, их охране и использовании и других нормативных актов, содержащих требования к рекламным конструкциям.



Размеры фундаментов ориентировочные, могут меняться в зависимости от проектной документации рекламной конструкции.

1. Общие требования и характеристики.

Для размещения рекламной конструкции разрабатывается проектная документация с целью обеспечения безопасности при её установке, монтаже и эксплуатации.

В основе рекламной конструкции лежит металлическая конструкция.

Расположение рекламного поля: горизонтальное.

Количество информационных полей: не более двух.

Количество опорных стоек: одна.

Рекламная конструкция ставится на заглублённом фундаменте (в случае невозможности установки рекламной конструкции на заглублённом фундаменте, допускается установка рекламной конструкции без заглубления фундамента). Информационная панель представляет собой металлическую раму, жёстко соединённую с опорной стойкой под прямым углом. Рекламное поле изготавливается из оцинкованных панелей, либо влагостойкой фанеры, для вариантов статичного исполнения.

Основной цвет рекламной конструкции: серый. Покрытие рекламной конструкции - порошковое напыление с антикоррозионными ингибиторами.

2. Размеры.

Размер информационного поля: 2,7 x 3,7 м.

Внешний габарит рекламной панели: не более 3 x 4 м.

Расстояние от нижнего края рекламной конструкции до уровня земли: от 3,0 до 3,5 м.

Опорная стойка выполнена из круглой профильной трубы (диаметр от 0,3 до 0,5 м) или прямоугольной профильной трубы (от 0,3 до 0,5 м).

3. Подсвет рекламной конструкции.

Рекламная конструкция должна иметь внешний подсвет.

4. Технология замены изображения.

Размещение бумажного постера или винилового полотна.

5. Доведение до потребителя рекламы и информации.

Доведение до потребителя рекламных сообщений на сити-бордах 3 x 4 м может производиться:

- с помощью неподвижных полиграфических постеров;
- с помощью демонстрации постеров на динамических системах смены изображений (роллерных системах), обеспечивающих последовательную прокрутку плакатов.

1. Общие требования и характеристики.

Для размещения пилона разрабатывается проектная документация с целью обеспечения безопасности при ее установке, монтаже и эксплуатации.

В основе пилон лежит внутренний стальной каркас и короб, выполненный из алюминиевого профиля высокого качества.

Расположение рекламного поля: вертикальное.

Количество информационных полей: два.

Количество опорных стоек: одна.

Рекламная конструкция ставится на заглублённом фундаменте (в случае невозможности установки рекламной конструкции на заглублённом фундаменте, допускается установка рекламной конструкции без заглубления фундамента). Информационная панель представляет собой алюминиевый короб, закреплённый на усиленный стальной каркас прочности. Опорная стойка прямоугольной формы должна быть декоративно облицована конструктивными алюминиевыми профилями или пластиковыми профилями. В качестве заполнения створной рамы используется антивандальный материал толщиной 6 мм: стекло каленое, поликарбонат, оргстекло.

Основной цвет рекламной конструкции: серый. Покрытие рекламной конструкции - порошковое напыление с антикоррозионными ингибиторами.

2. Размеры.

Размер информационного поля: 1200 x 1800 мм.

Внешний габарит рекламной панели: не более 1700 x 2300 мм.

Расстояние между информационным полем и уровнем земли: 500 - 800 мм.

Размер облицовки опорной стойки: 400 - 760 мм.

3. Подсвет рекламной конструкции.

Рекламная конструкция должна иметь внутренний подсвет.

4. Технология замены изображения.

Размещение бумажного постера или винилового полотна.

5. Доведение до потребителя рекламных сообщений.

Доведение до потребителя рекламных сообщений на пилонах может производиться:

- с помощью неподвижных полиграфических постеров;
- с помощью демонстрации постеров на динамических системах смены изображений (роллерных системах), обеспечивающих последовательную вертикальную прокрутку плакатов.».