

ПОСТАНОВЛЕНИЕ

АДМИНИСТРАЦИИ МУНИЦИПАЛЬНОГО ОБРАЗОВАНИЯ АБИНСКИЙ РАЙОН

от 08.02.2019

№ 159

г. Абинск

О внесении изменений в схему размещения рекламных конструкций на территории Ахтырского городского поселения Абинского района

В соответствии с частью 5.8 статьи 19 Федерального закона от 13 марта 2006 года № 38-ФЗ «О рекламе», статьей 66 устава муниципального образования Абинский район, учитывая письмо департамента по архитектуре и градостроительству Краснодарского края от 16 ноября 2018 года № 71-04-01-15946/18 «О рассмотрении проектов схем размещения рекламных конструкций», администрация муниципального образования Абинский район **п о с т а н о в л я е т:**

1. Внести изменения в схему размещения рекламных конструкций на территории Ахтырского городского поселения Абинского района, утверждённую постановлением администрации муниципального образования Абинский район от 14 апреля 2017 года № 371, изложив ее в новой редакции (прилагается).

2. Признать утратившим силу постановление администрации муниципального образования Абинский район от 25 июня 2018 года № 696 «О внесении изменений в схему размещения рекламных конструкций на территории Ахтырского городского поселения Абинского района».

3. Общему отделу администрации муниципального образования Абинский район (Савельева) опубликовать настоящее постановление в общественно-политической газете Абинского района «Абинский муниципальный вестник» и разместить на официальном сайте органов местного самоуправления муниципального образования Абинский район в сети «Интернет».

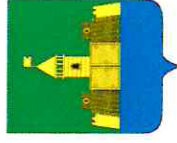
4. Настоящее постановление вступает в силу со дня его официального опубликования.

Глава муниципального образования
Абинский район



подпись

В.А.Иванов



УТВЕРЖДЕНА

постановлением администрации
муниципального образования
Абинский район

от 08.02.19 № 159

АДМИНИСТРАЦИЯ МУНИЦИПАЛЬНОГО ОБРАЗОВАНИЯ АБИНСКИЙ РАЙОН

Схема размещения рекламных конструкций на территории Ахтырского городского поселения Абинского района

2019

РАЗДЕЛ I
Схема размещения рекламных конструкций

 - место размещения рекламных конструкций

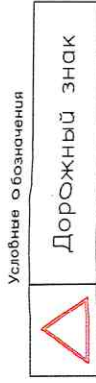


РАЗДЕЛ II
Карта размещения рекламных конструкций

Схема размещения рекламных конструкций на территории муниципального образования Абинский район. п.Ахтырский автодорога ФАД-146 "Краснодар-Верхнебаканский" км.74 + 680(слева)
Ахтырское городское поселение



Экспликация сооружений		
номер п/п	наименование	применение
1	Рекламный щит (км.74+680 слева)	проектирование



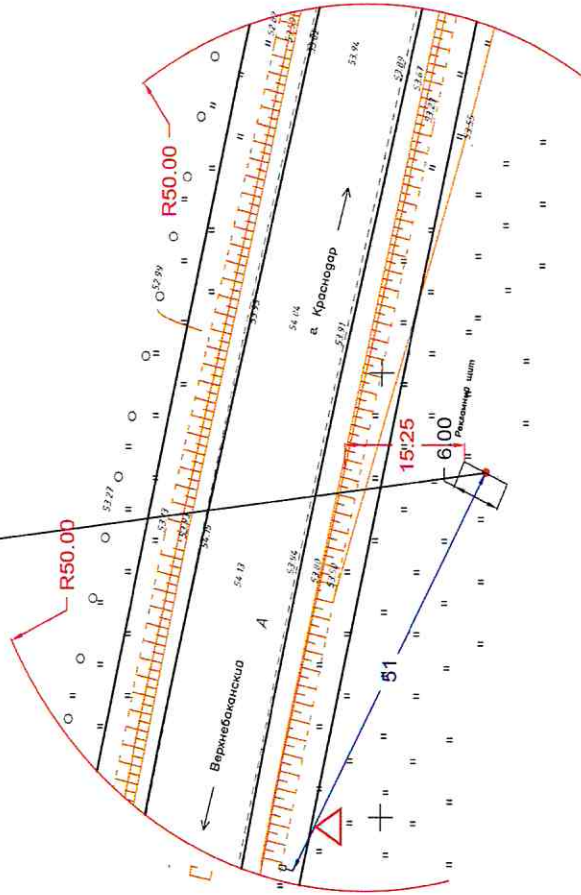
Условные обозначения

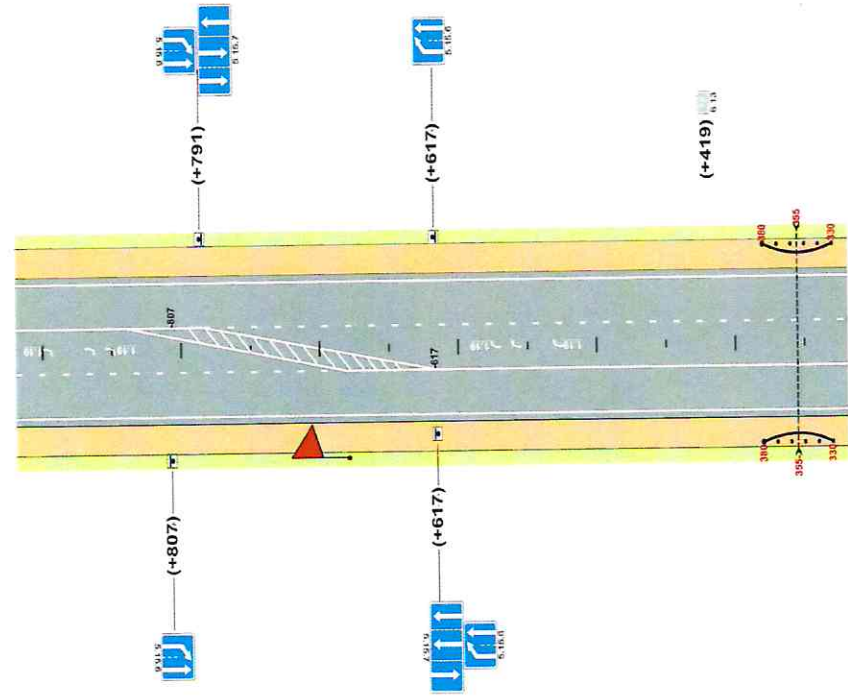
Дорожный знак

Координаты установки рекламной конструкции в системе МСК-23
X-457907.92
Y-1329170.56

В радиусе 100 метров рекламные конструкции отсутствуют

Место установки рекламной конструкции






Экспликация сооружений

номер п/п	наименование	примечание
1	Рекламный щит (км. 74+680 слева)	проектирование

условные обозначения:


 - место размещения рекламной конструкции




 Схема размещения рекламных конструкций на территории муниципального образования Абинский район.
 п. Ахтырский автодорога ФАД-146 "Краснодар-Верхнебаканский" км.78 + 310(справа)
 Ахтырское городское поселение

Экспликация сооружений		
номер п/п	наименование	примечание
2	Рекламный щит (км.78+310 справа)	проектирование

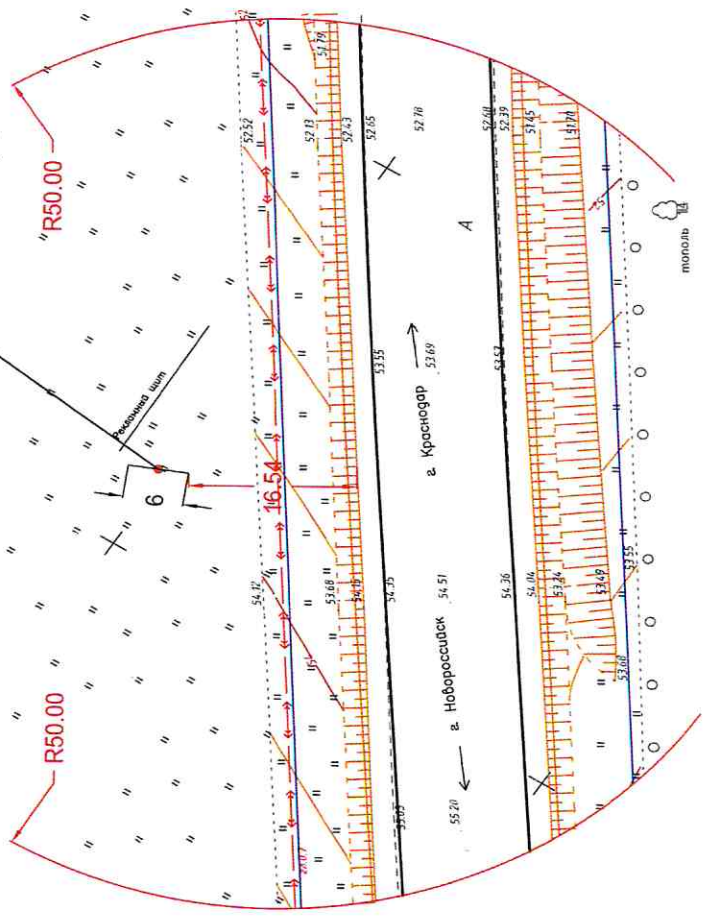
Условные обозначения

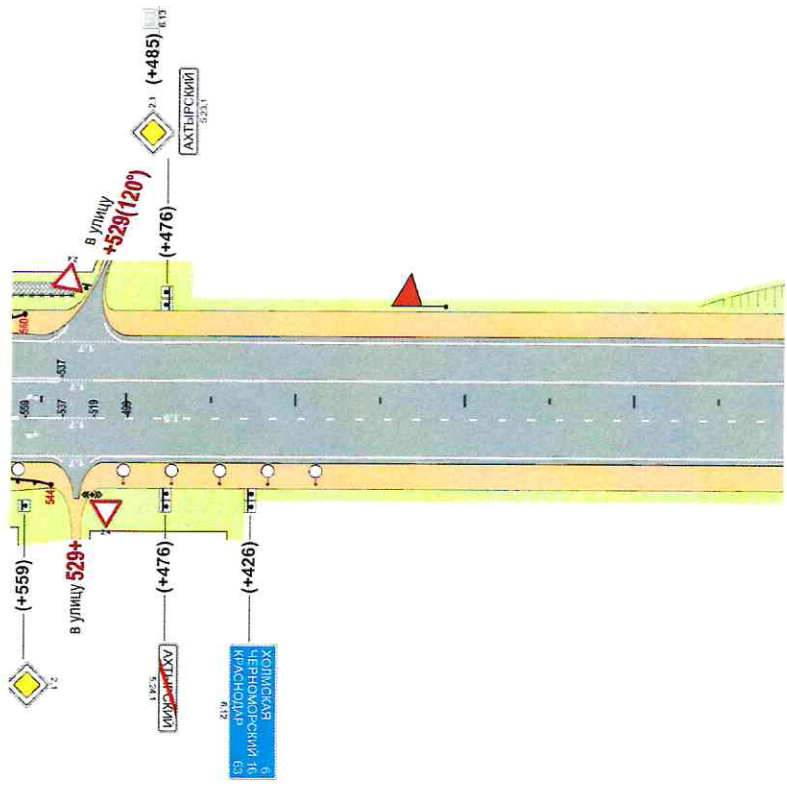


Дорожный знак

В радиусе 100 метров рекламные конструкции отсутствуют

Место установки рекламной конструкции
 Координаты установки рекламной конструкции в системе МСК -23
 X-457651.02
 Y-1326709.34





Экспликация сооружений

номер п/п	наименование	примечание
2	Рекламный щит (км. 78+310 справа)	проектирование

условные обозначения:

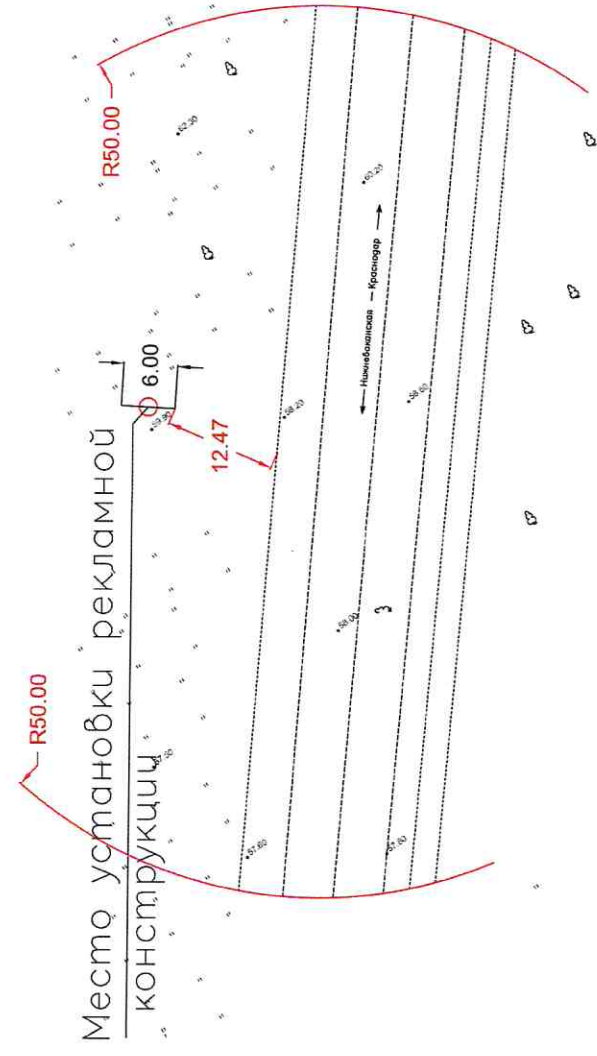
 - место размещения рекламной конструкции





Схема размещения рекламных конструкций на территории муниципального образования Абинский район.
Автодорога ФАД-146 "Краснодар-Верхнебаканский" км.78 + 410(справа)

Ахтырское городское поселение



Экспликация сооружений

номер п/п	наименование	применение
3	Рекламный щит (км.78+410 справа)	проектирование

Условные обозначения

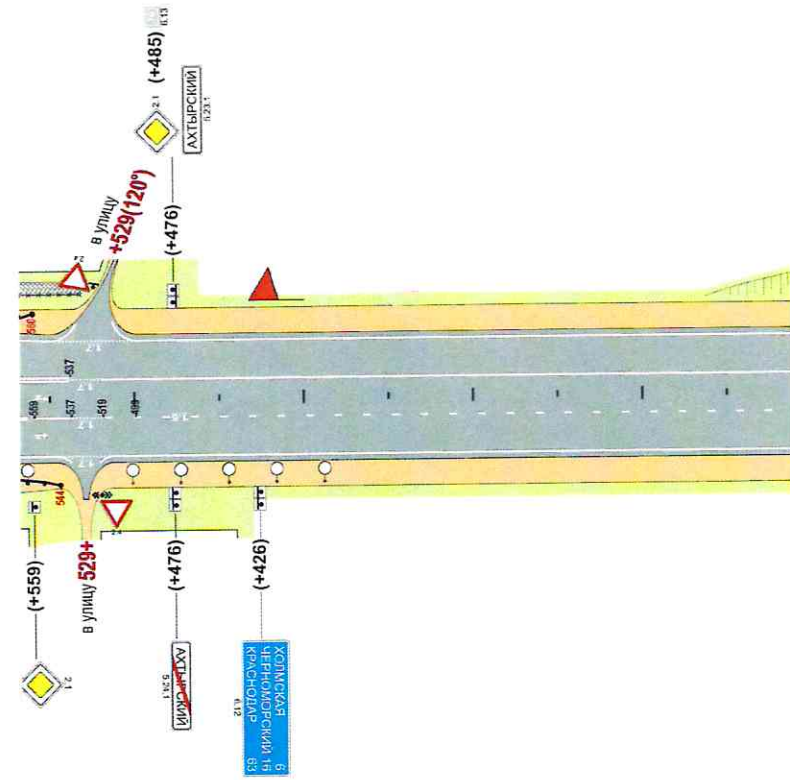


Координаты установки рекламной конструкции в системе МСК-23

X-456899.37
Y-1326026.5

В радиусе 100 метров рекламные конструкции отсутствуют





Экспликация сооружений

номер п/п	наименование	примечание
3	Рекламный щит км. 78+410 справа	проектирование

условные обозначения:


 - место размещения рекламной конструкции

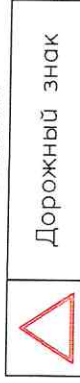


Схема размещения рекламных конструкций на территории муниципального образования Абинский район.
п. Ахтырский Советская 38
Ахтырское городское поселение



Экспликация сооружений		
номер п/п	наименование	примечание
4	п. Ахтырский Советская 38	проектирование

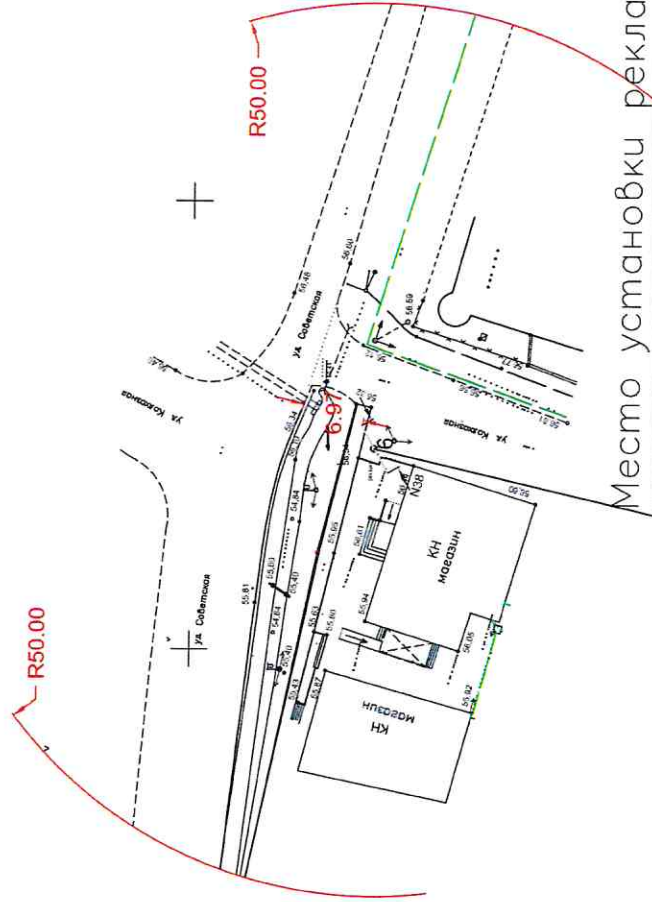
Условные обозначения



Дорожный знак

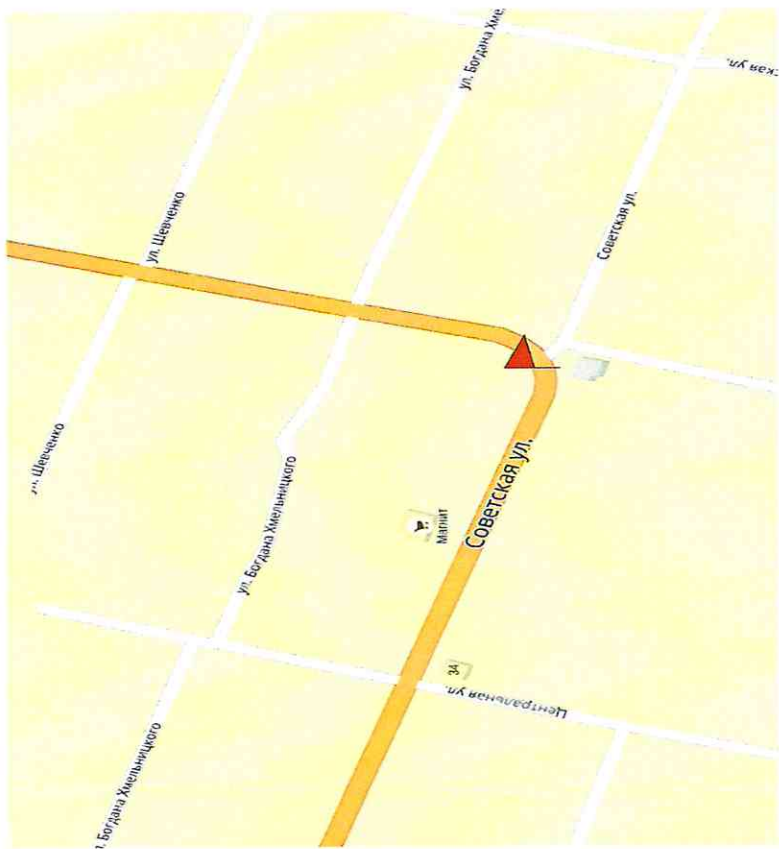
Координаты установки рекламной конструкции в системе МСК-23
X-455830.32
Y-1325272.53

В радиусе 100 метров рекламные конструкции отсутствуют



Место установки рекламной конструкции





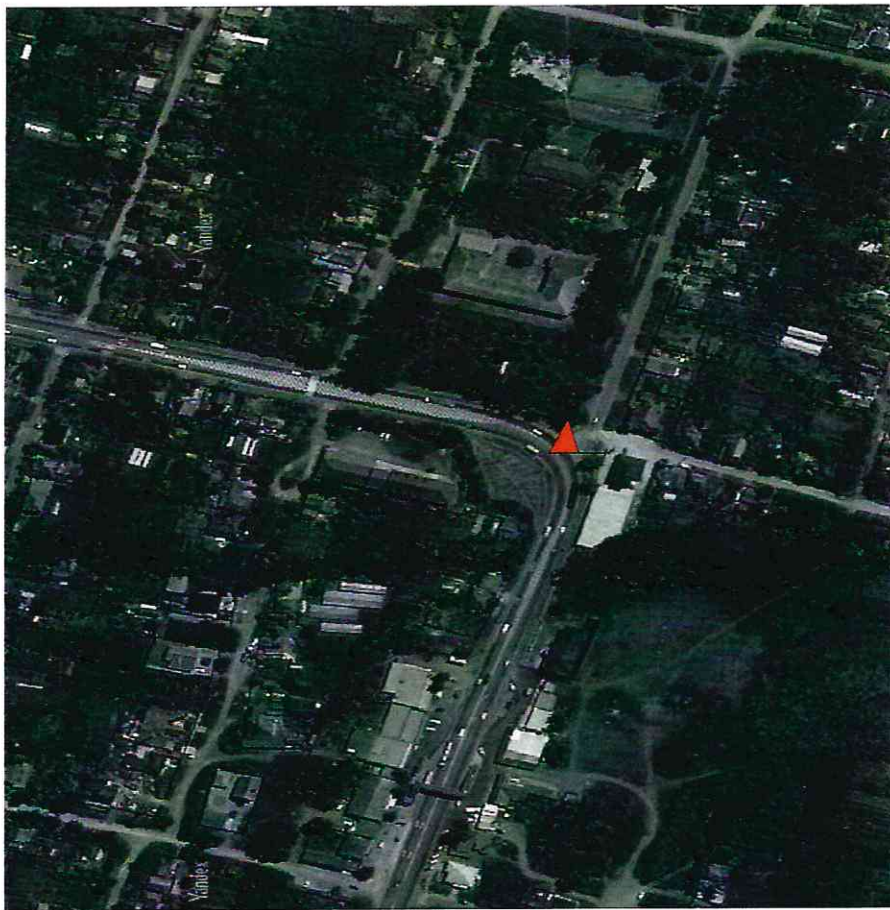
Экспликация сооружений

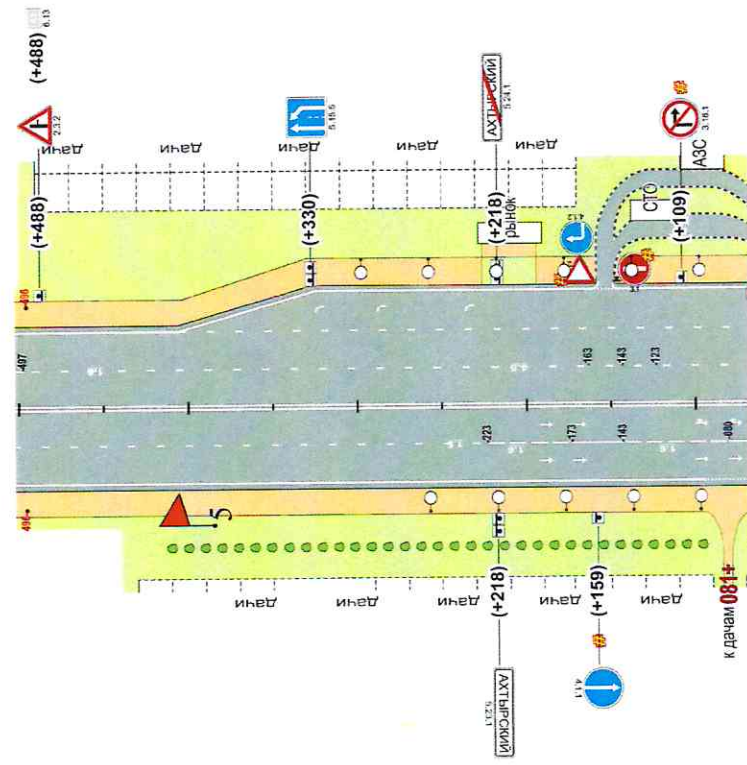
номер п/п	наименование	примечание
4	п. Атырская Советская 38	проектирование

условные обозначения:



- место размещения рекламной конструкции





Экспликация сооружений

номер п/п	наименование	примечание
5	Рекламный щит (км.82+370 слева)	проектирование

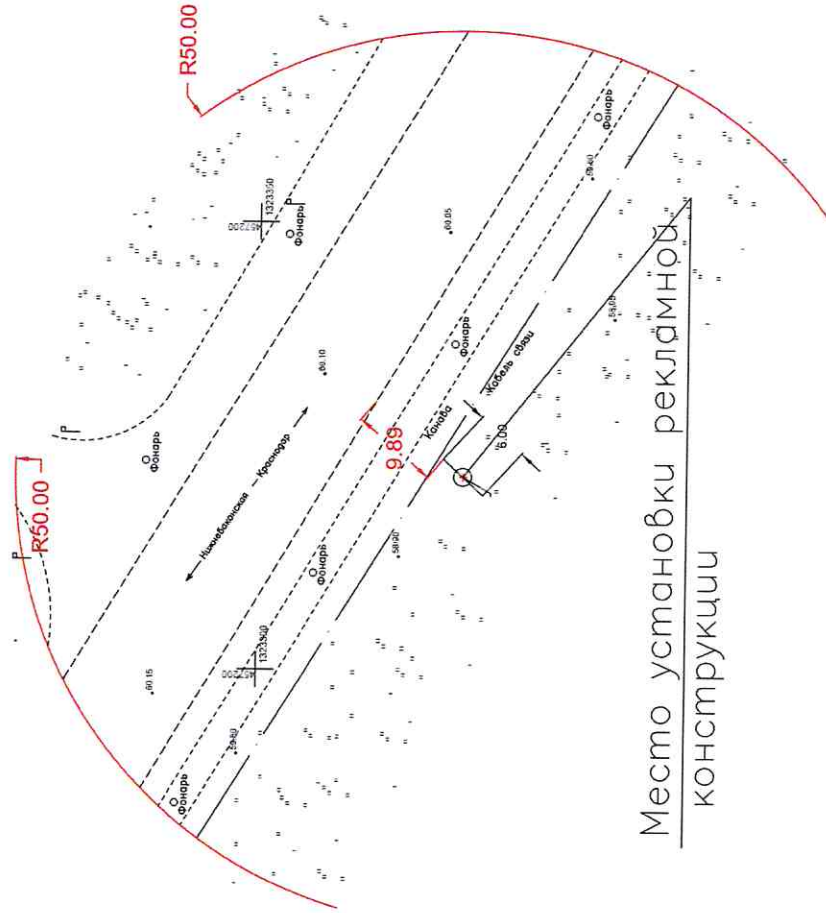
условные обозначения:



- место размещения рекламной конструкции



Схема размещения рекламных конструкций на территории муниципального образования Абинский район.
 Автодорога ФАД-146 "Краснодар-Верхнебаканский" км.82 + 150(слева)
 Ахтырское городское поселение

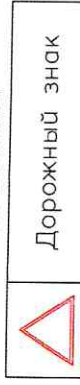


Место установки рекламной конструкции

Экспликация сооружений

номер п/п	наименование	примечание
6	Щит 3x6 (км.82+150слева)	проектирование

Условные обозначения

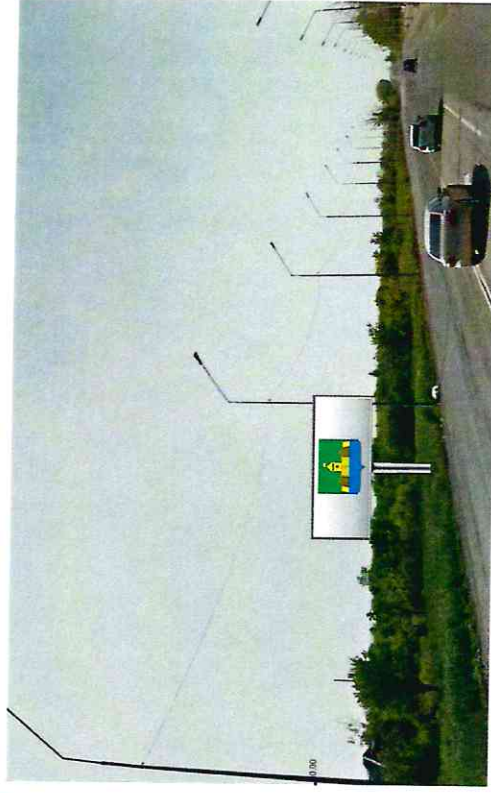


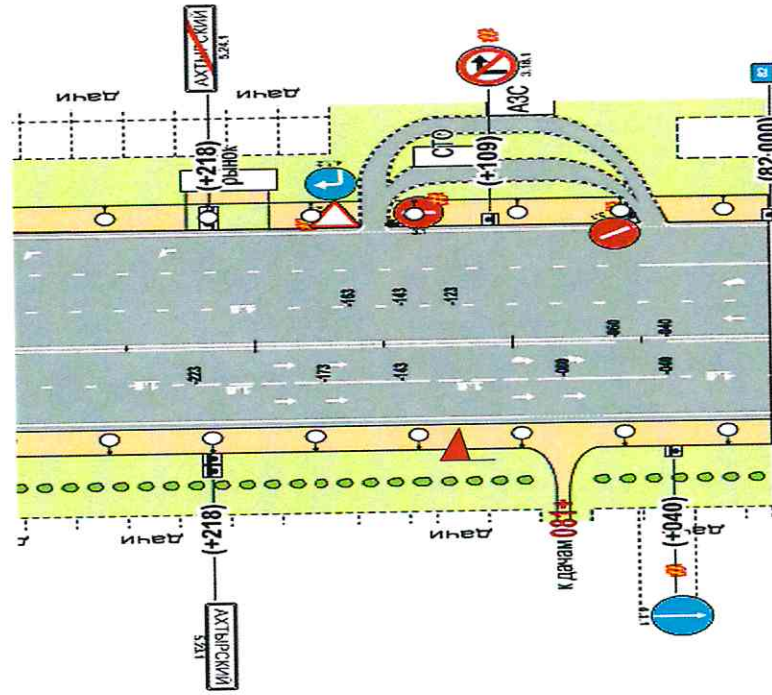
Координаты установки рекламной конструкции в системе МСК-23

X-457161.70

Y-1323310.86

В радиусе 100 метров рекламные конструкции отсутствуют





Экспликация сооружений

номер п/п	наименование	примечание
6	Щит 3х 6 (кв.82+150слева)	проектирование

условные обозначения:


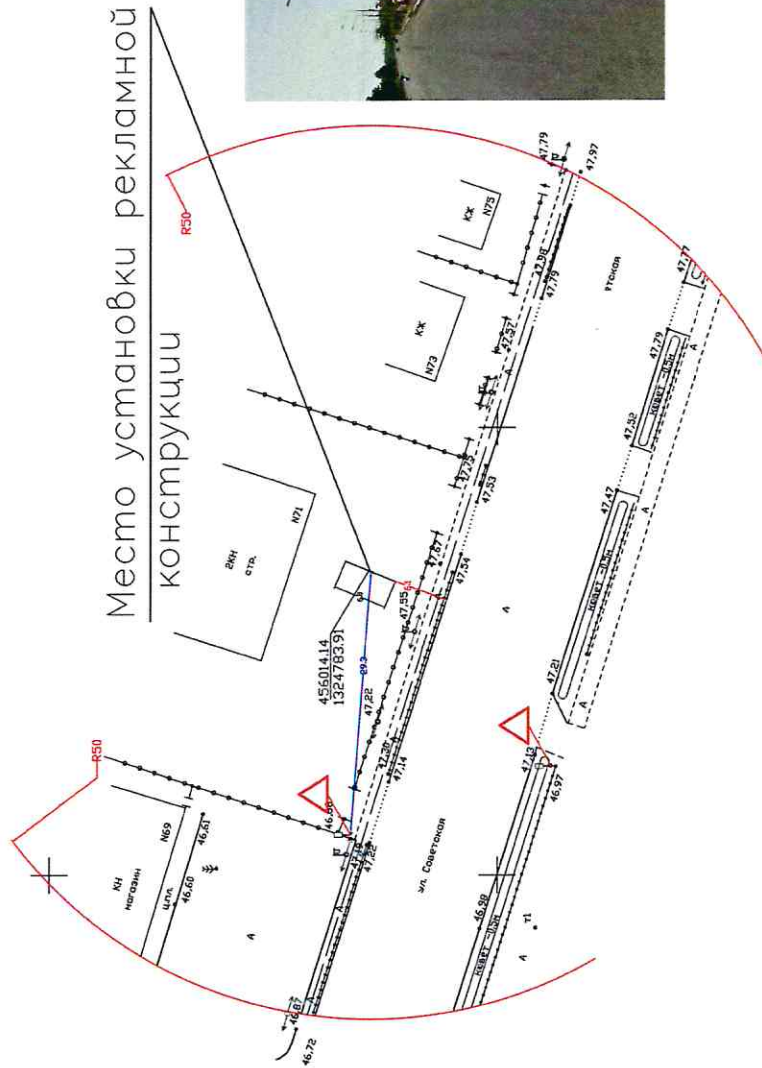
 - место размещения рекламной конструкции



Схема размещения рекламных конструкций на территории муниципального образования Абинский район.
 п. Ахтырский ул. Советская №71 (справа)
 Ахтырское городское поселение



Экспликация сооружений

номер п/п	наименование	примечание
7	Рекламная щит (п. Ахтырский ул. Советская №71 (справа))	проектирование

Условные обозначения



Дорожный знак

Координаты установки рекламной конструкции в системе МСК-23
 X-456014,14
 Y-1324783,91

В радиусе 100 метров рекламные конструкции отсутствуют



Схема размещения рекламных конструкций на территории муниципального образования Абинский район.

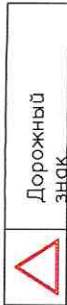
пгт. Ахтырский, ул. Советская, 12-е



Экспликация сооружений

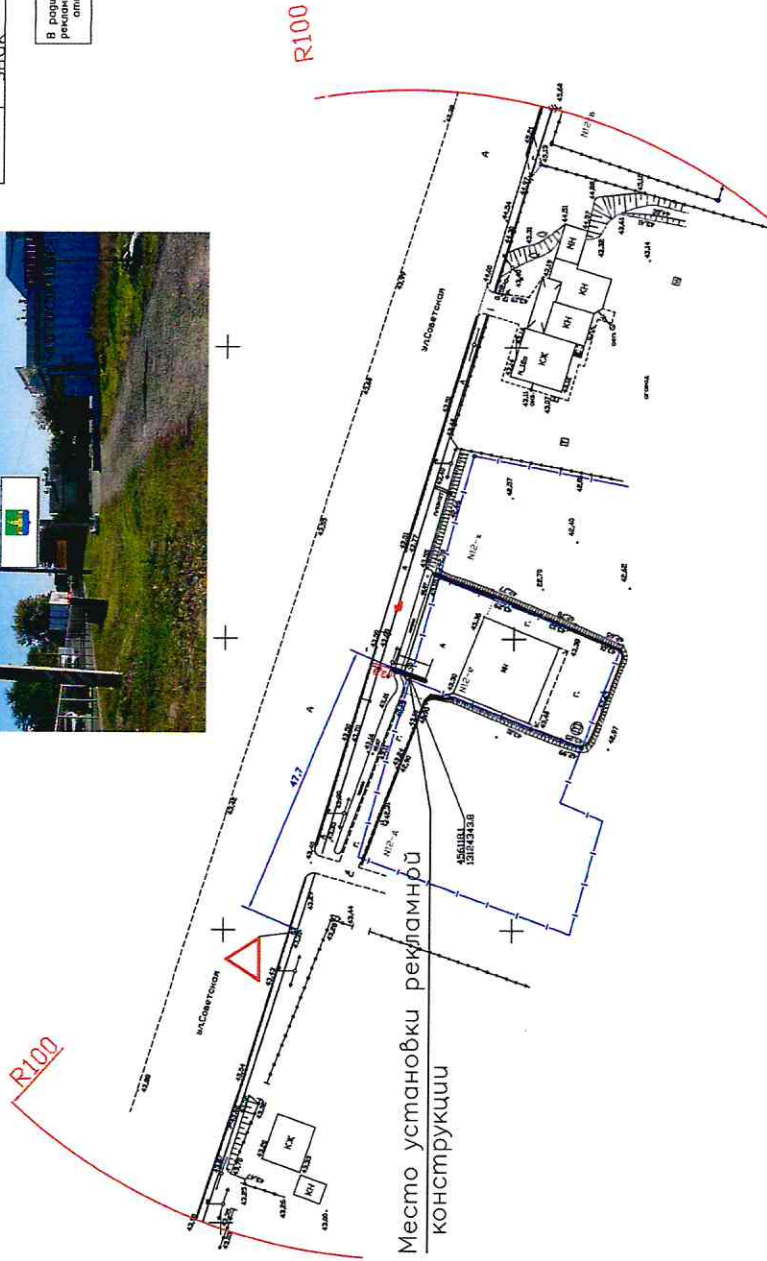
номер п/п	наименование	применение
8	Рекламный щит №8 (пгт. Ахтырский, ул. Советская, 12-е)	проектирование

Условные обозначения

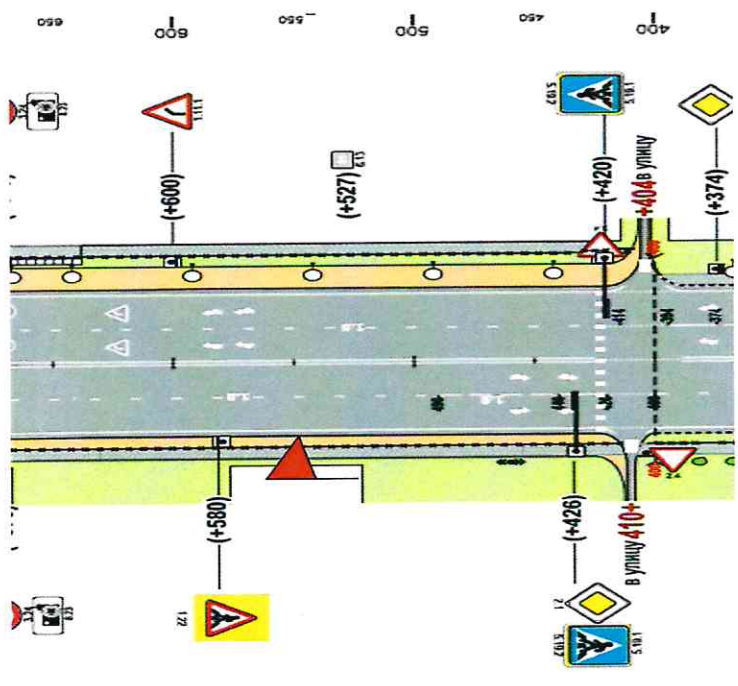


Дорожный знак

В радиусе 100 метров рекламные конструкции отсутствуют



Место установки рекламной конструкции

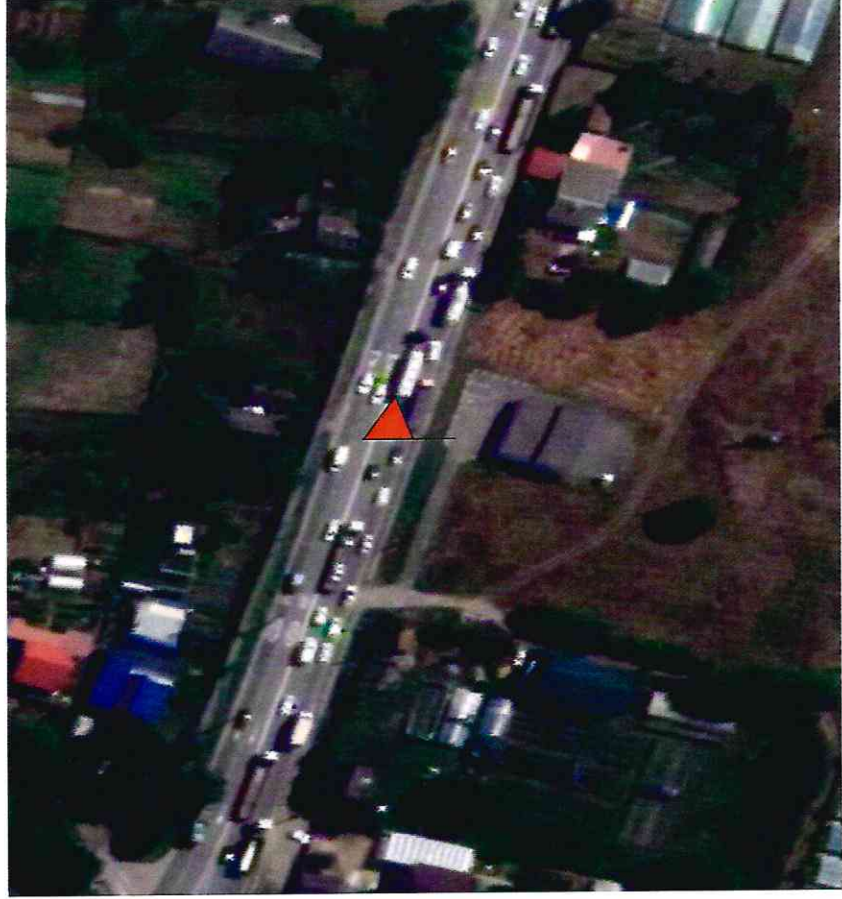


Экспликация сооружений

номер п/п	наименование	примечание
8	Рекламный щит Экб (пеп. Актырский, ул. Советская, 12-в)	проектирование

условные обозначения:

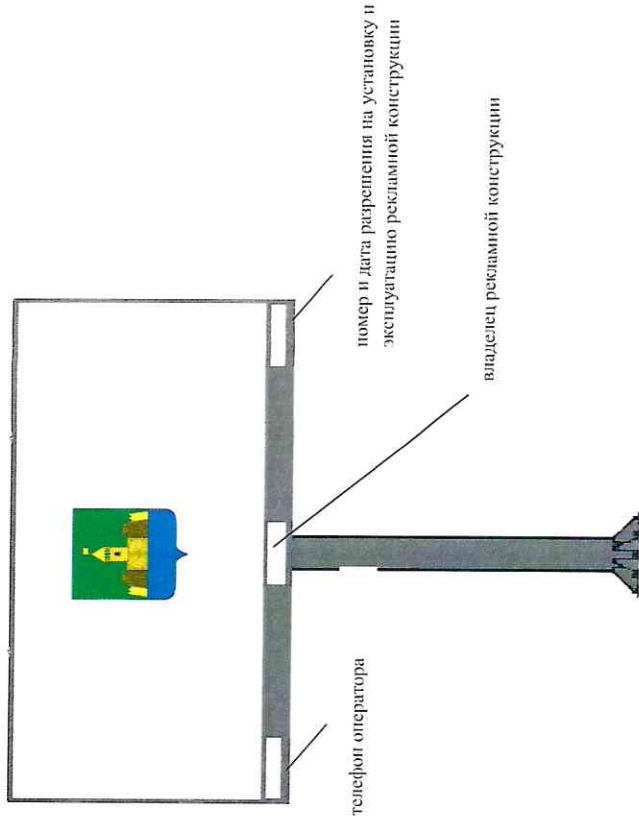
 - место размещения рекламной конструкции.



Раздел III

Типы и виды рекламных конструкций

Щит 6 х 3 м - рекламная конструкция среднего формата, имеющая одну или две внешние поверхности (информационное поле) размером 6 х 3 м, специально предназначенные для размещения рекламы, состоящая из фундамента, каркаса, опоры и информационного поля. Площадь информационного поля рекламной конструкции определяется общей площадью его внешних поверхностей. Щит 6 х 3 м предназначен для размещения рекламы, социальной рекламы, социальной информации и пр. Информация на рекламных конструкциях должна размещаться с соблюдением требований законодательства о государственном языке Российской Федерации. Щит 6 х 3 м должен иметь маркировку с указанием владельца, номера его телефона, номера и даты разрешения на установку и эксплуатацию рекламной конструкции. Конструктивные элементы жёсткости и крепления (болтовые соединения, элементы опор, технологические косынки и т.п.) рекламной конструкции должны быть закрыты декоративными элементами. Каркасная рама должна закрываться просторанством между рекламными поверхностями. Внешняя поверхность должна иметь декоративное обрамление вокруг информационного поля. Щит, выполненный в одностороннем варианте, должен иметь декоративно оформленную обратную сторону. В случаях установки рекламной конструкции без заглубления фундамента, такой фундамент должен быть закрыт декоративными элементами.

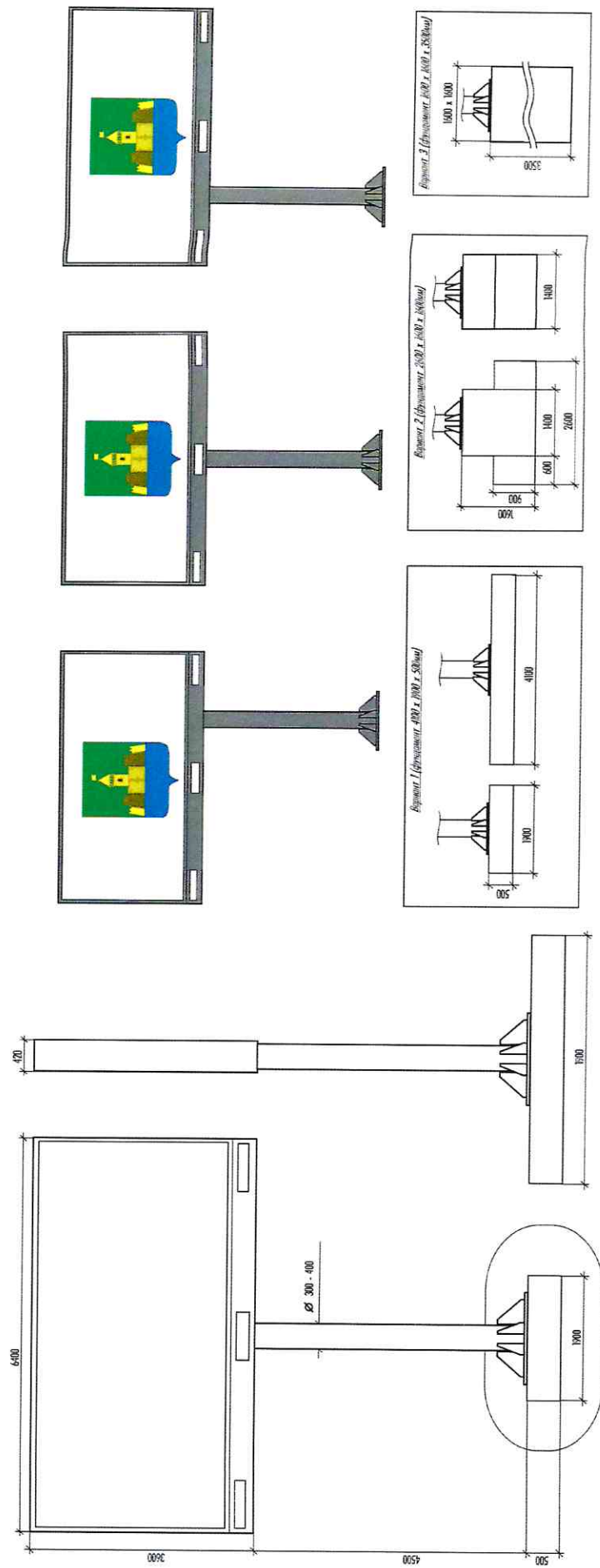


Раздел IV
Перечень рекламных конструкций

№ П/П	Тип и вид рекламной конструкции	Количество сторон	Площадь информационного поля, кв. м	Адрес рекламной конструкции	Способ доведения до потребителя рекламных сообщений
1	Щит 6x3	2	18	п. Ахтырский ФАД А-146 км. 74+680 (слева)	Неподвижный
2	Щит 6x3	2	18	п. Ахтырский ФАД А-146 км. 78+310 (справа)	Неподвижный
3	Щит 6x3	2	18	п. Ахтырский ФАД А-146 км. 78+410 (справа)	Неподвижный
4	Щит 6x3	2	18	п. Ахтырский ул. Советская 38 (слева)	Неподвижный
5	Щит 6x3	2	18	п. Ахтырский ул. Советская (ФАД А-146 км. 82+270) (слева)	Неподвижный
6	Щит 6x3	2	18	п. Ахтырский ул. Советская (ФАД А-146 км. 82+150) (слева)	Неподвижный
7	Щит 6x3	2	18	п. Ахтырский ул. Советская № 71 (справа)	Неподвижный
8	Щит 6x3	2	18	п. Ахтырский ул. Советская № 12-с	Неподвижный

Раздел V Технические характеристики рекламных конструкций

Щит 6 х 3 м – рекламная конструкция должна быть спроектирована, изготовлена и установлена в соответствии с требованиями строительных норм и правил, правил устройства электроустановок, технических регламентов, санитарных норм и правил (в том числе требований к освещённости, электромагнитному излучению и пр.), с требованиями пожарной безопасности, законодательства Российской Федерации об объектах культурного наследия (памятниках истории и культуры) народов Российской Федерации, их охране и использовании и других нормативных актов, содержащих требования к рекламным конструкциям.



Размеры фундаментов ориентировочные, могут меняться в зависимости от проектной документации рекламной конструкции.

1. Общие требования и характеристики.

Для размещения щита 6 x 3 м разрабатывается проектная документация с целью обеспечения безопасности при её установке, монтаже и эксплуатации. В основе щита 6 x 3 м лежит металлическая конструкция.

Расположение рекламного поля: горизонтальное.

Количество информационных полей: не более двух.

Количество опорных стоек: одна.

Рекламная конструкция ставится на заглублённом фундаменте (в случае невозможности установки рекламной конструкции на заглублённом фундаменте, допускается установка рекламной конструкции без заглубления фундамента). Информационная панель представляет собой металлическую раму, жёстко соединённую с опорной стойкой под прямым углом. Рекламное поле изготавливается из оцинкованных панелей, либо влагостойкой фанеры, для вариантов статичного исполнения.

Основной цвет рекламной конструкции: серый. Покрытие рекламной конструкции - порошковое напыление с антикоррозионными ингибиторами.

2. Размеры.

Размер информационного поля: 6000 x 3000 мм.

Внешний габарит рекламной панели: не более 6400 x 3600 мм.

Расстояние от нижнего края рекламной конструкции до уровня земли: не менее 4500 мм.

Опорная стойка выполнена из круглой профильной трубы (диаметр от 300 до 400 мм) или прямоугольной профильной трубы (от 300 до 400 мм).

3. Подсвет рекламной конструкции.

Рекламная конструкция должна иметь внешний подсвет.

4. Технологии замены изображения.

Размещение бумажного постера или винилового полотна.

5. Доведение до потребителя рекламы и информации.

Доведение до потребителя рекламных сообщений на щитах 6 x 3 м может производиться:

с помощью неподвижных полиграфических постеров;

с помощью демонстрации постеров на динамических системах смены изображений (роллерных системах или системах поворотных панелей – призматронах и др.).