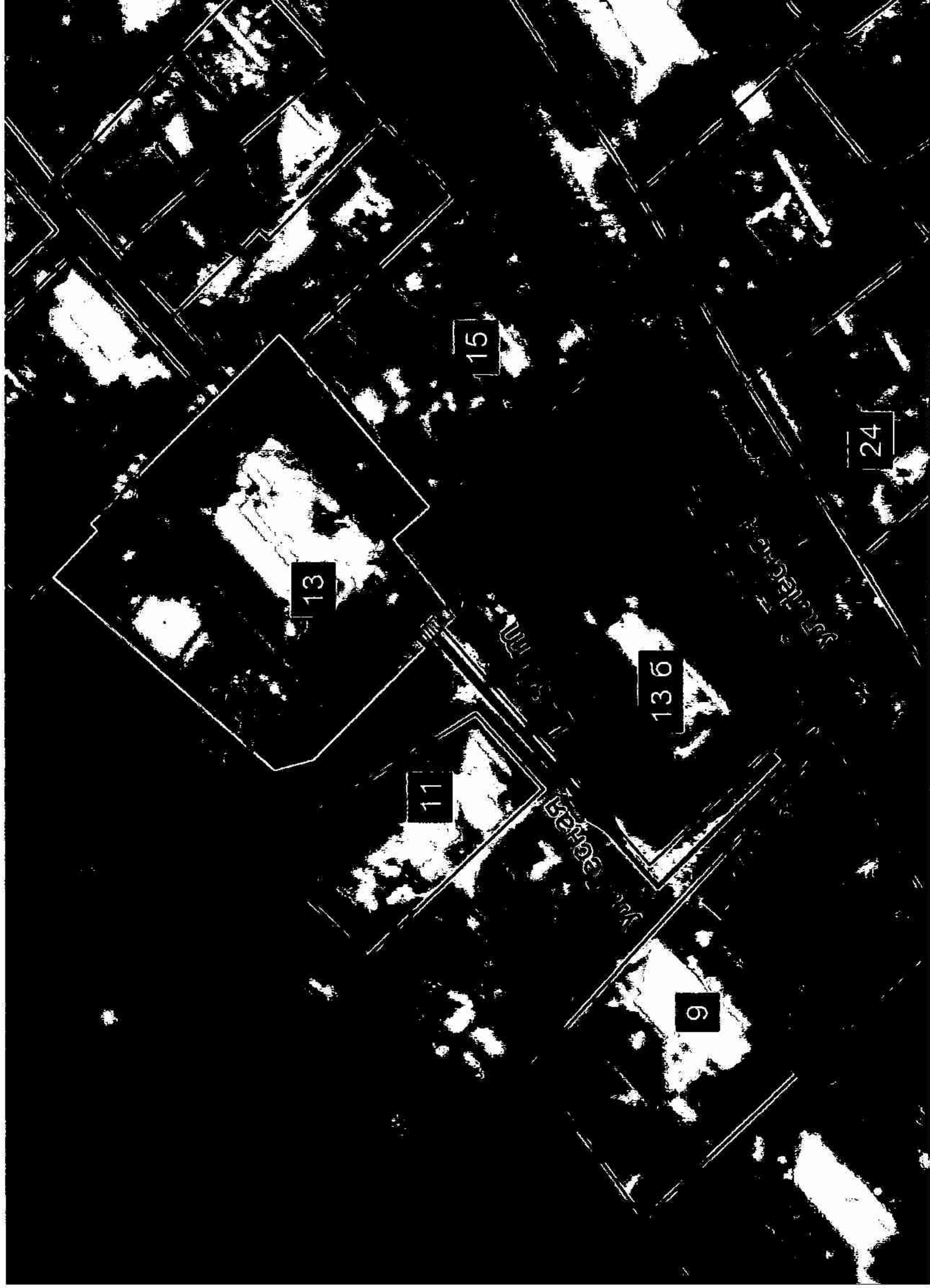


ПРИЛОЖЕНИЕ № 80

к постановлению администрации  
муниципального образования  
Абинский район  
от 10.05.18 № 407

хема границ территорий, на которых не допускается розничная продажа алкогольной продукции, прилегающих к детскому саду,  
расположенному по адресу: пос. Синегорск, ул. Лесная, 13



Условные обозначения:



Вход на прилегающую территорию  
образовательной организации



Граница территории, на которой не  
допускается розничная продажа  
алкогольной продукции к объектам  
торговли 100 метров.



Граница территории, на которой не  
допускается розничная продажа  
алкогольной продукции к объектам  
общественного питания 50 метров.



Граница рассматриваемого объекта

Начальник управления архитектуры и градостроительства, главный архитектор  А.В. Сапрунов