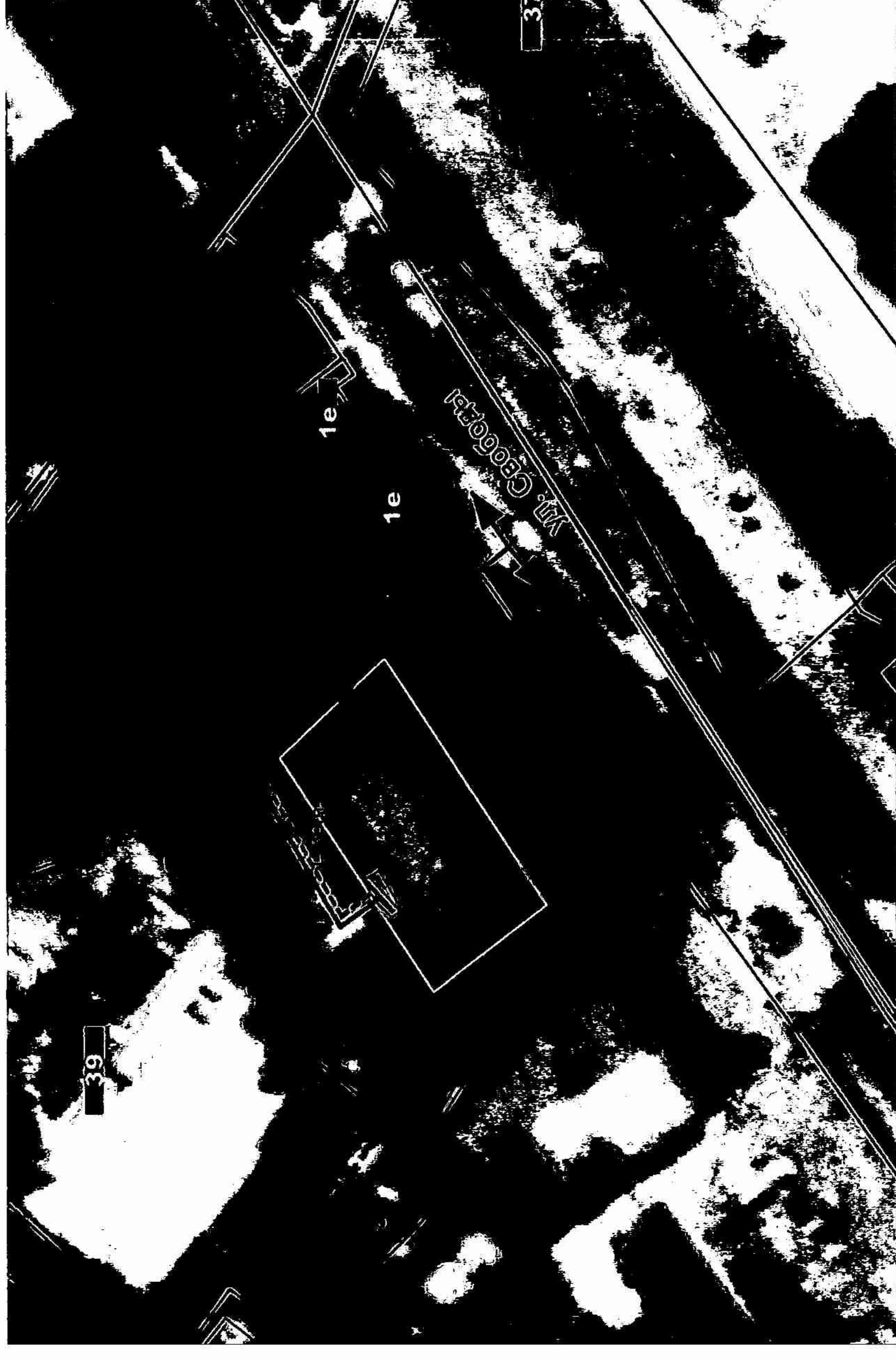


ПРИЛОЖЕНИЕ № 66

к постановлению администрации
муниципального образования
Абинский район
от 10.05.18 № 494

Схема границ территорий, на которых не допускается розничная продажа алкогольной продукции, прилегающих к спортивному сооружению (спортивная площадка), расположенному по адресу: пос. Ахтырский, на углу ул. Держинского и Свободы



Условные обозначения:



Вход на прилегающую территорию
образовательной организации



Граница территории, на которой не
допускается розничная продажа
алкогольной продукции к объектам
торговли 100 метров.



Граница территории, на которой не
допускается розничная продажа
алкогольной продукции к объектам
общественного питания 50 метров.



Граница рассматриваемого объекта

Начальник управления архитектуры и градостроительства, главный архитектор

А.В. Сапунов