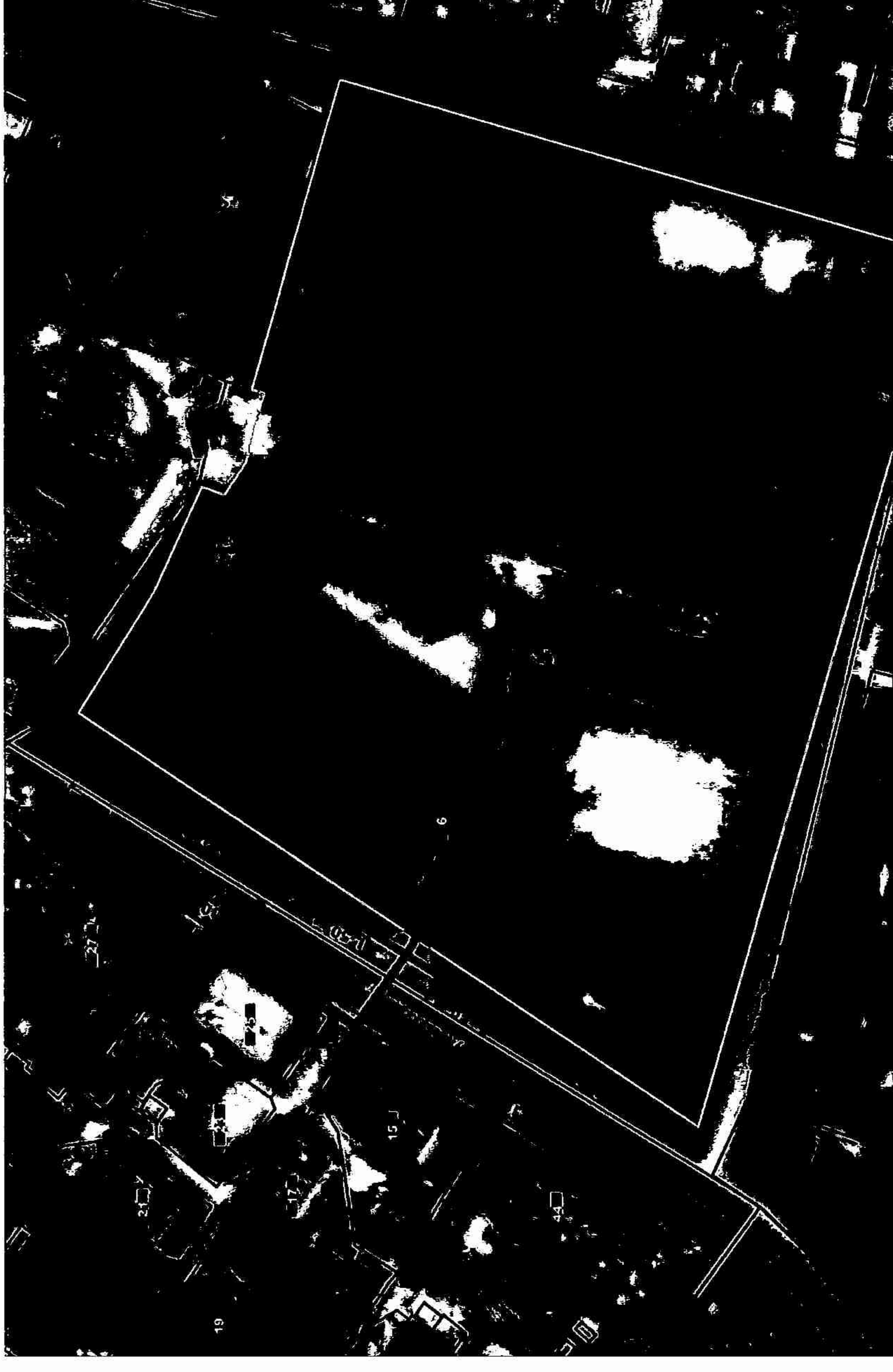


ПРИЛОЖЕНИЕ № 65

к постановлению администрации
муниципального образования
Абинский район
от 10.05.18 № 497

Схема границ территорий, на которых не допускается розничная продажа алкогольной продукции, прилегающих к спортивному сооружению (стадион), расположенному по адресу: пос. Ахтырский, ул. Свободы, 6



Условные обозначения:



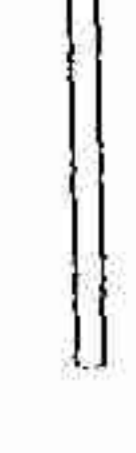
Вход на прилегающую территорию образовательной организации



Граница территории, на которой не допускается розничная продажа алкогольной продукции к объектам торговли 100 метров.



Граница территории, на которой не допускается розничная продажа алкогольной продукции к объектам общественного питания 50 метров.



Граница рассматриваемого объекта

Начальник управления архитектуры и градостроительства, главный архитектор

А.В. Сапунов