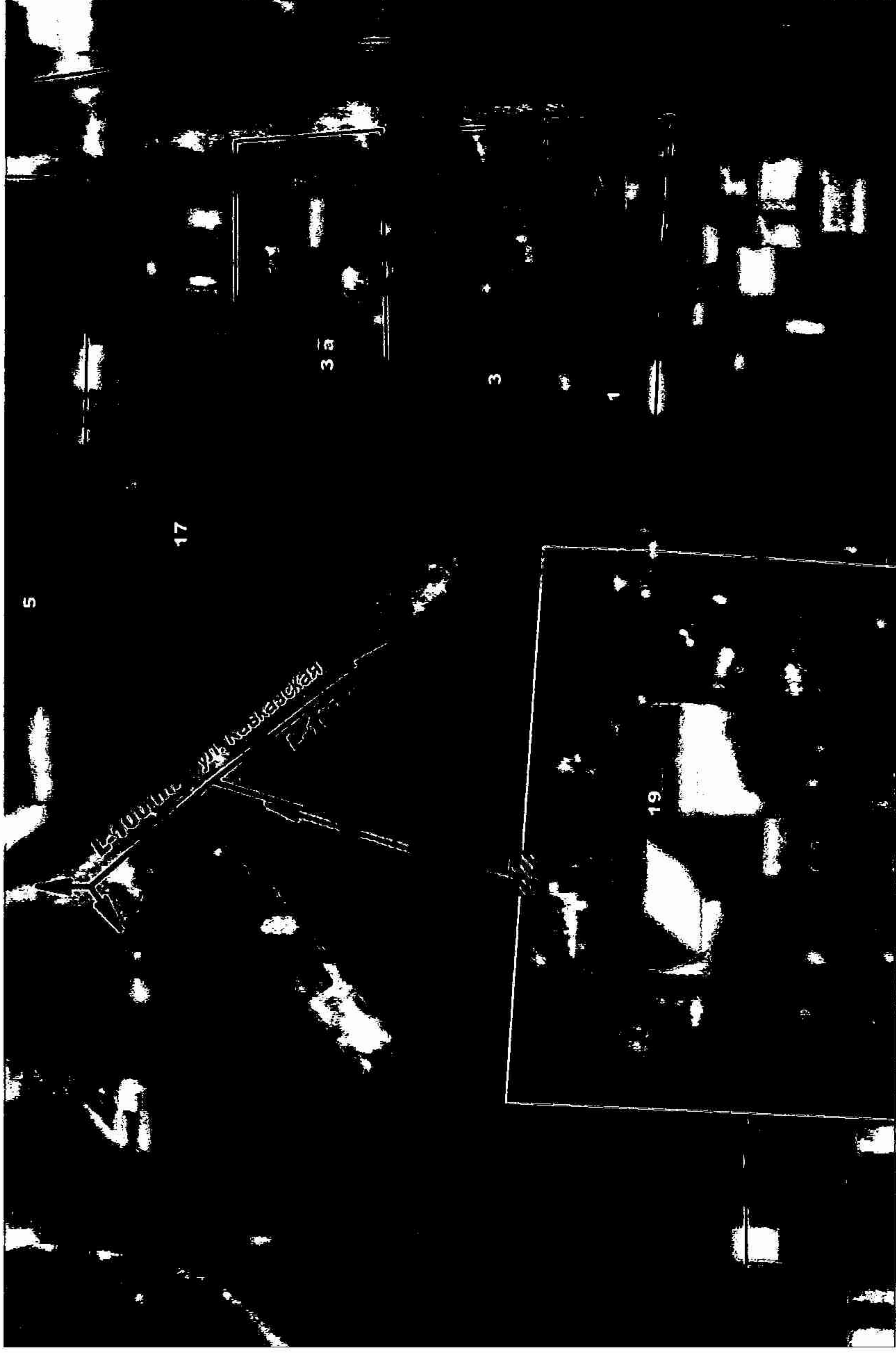


ПРИЛОЖЕНИЕ № 62

к постановлению администрации
муниципального образования

Абинский район
от 10.05.18 № 494

хема границ территорий, на которых не допускается розничная продажа алкогольной продукции, прилегающих к детскому саду,
расположенному по адресу: пос. Ахтырский, ул. Кавказская, 19



Условные обозначения:



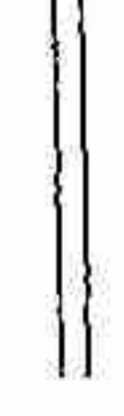
Вход на прилегающую территорию образовательной организации



Граница территории, на которой не допускается розничная продажа алкогольной продукции к объектам торговли 100 метров.



Граница территории, на которой не допускается розничная продажа алкогольной продукции к объектам общественного питания 50 метров.



Граница рассматриваемого объекта

Начальник управления архитектуры и градостроительства, главный архитектор А.В. Сапрунов