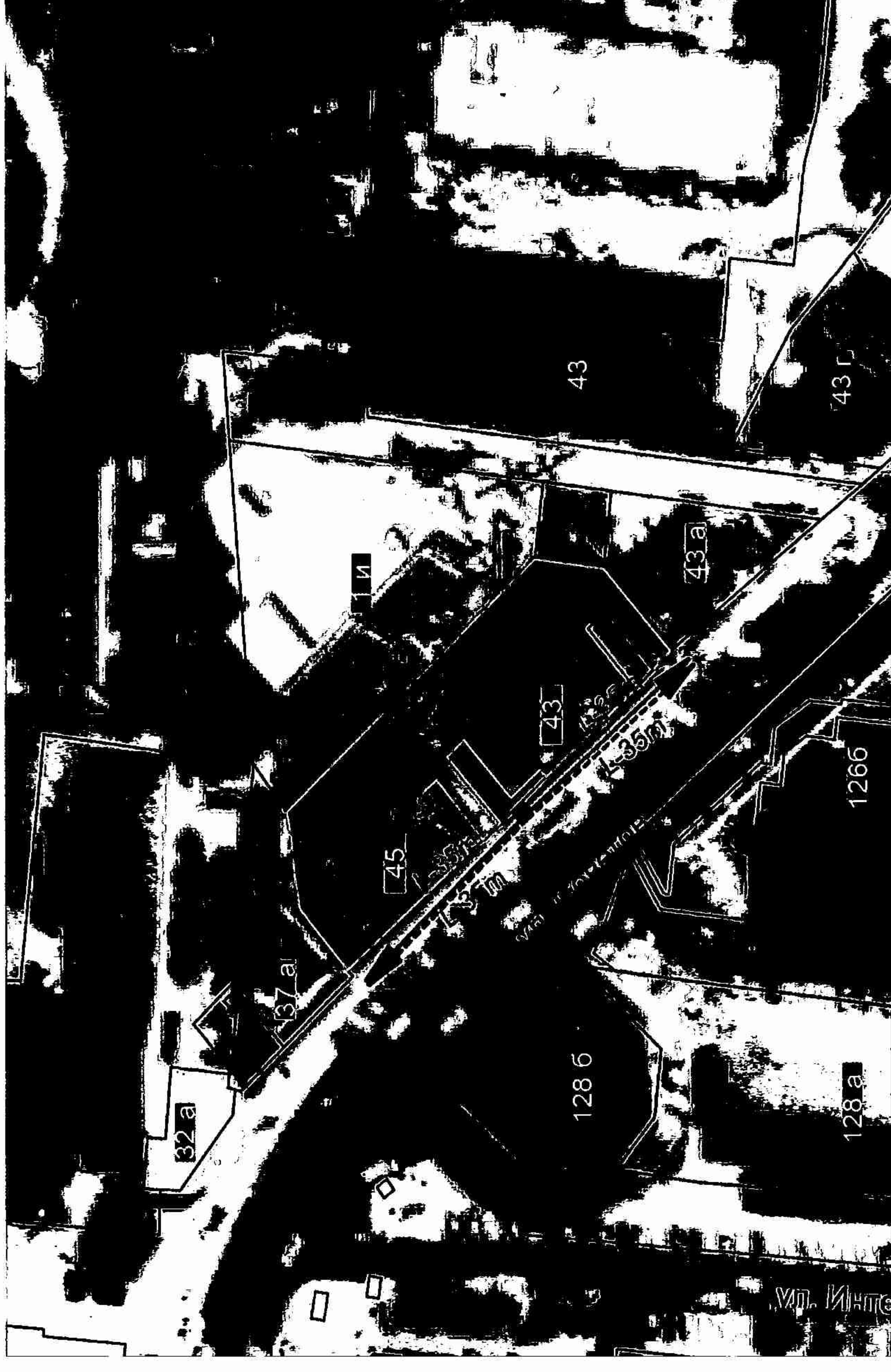


ПРИЛОЖЕНИЕ № 30

к постановлению администрации  
муниципального образования  
Абинский район  
от 10.05.18 № 4197

Схема границ территорий, на которых не допускается розничная продажа алкогольной продукции, прилегающих к помещению  
(медицинский центр «Vita»), расположенному по адресу: г.Абинск, ул.Советов, 43 б



Условные обозначения:



Вход на прилегающую территорию  
образовательной организации



Граница территории, на которой не  
допускается розничная продажа  
алкогольной продукции к объектам  
торговли 35 метров.



Граница территории, на которой не  
допускается розничная продажа  
алкогольной продукции к объектам  
общественного питания 35 метров.



Граница рассматриваемого объекта

Начальник управления архитектуры и градостроительства, главный архитектор  
А.В.Сапрунов