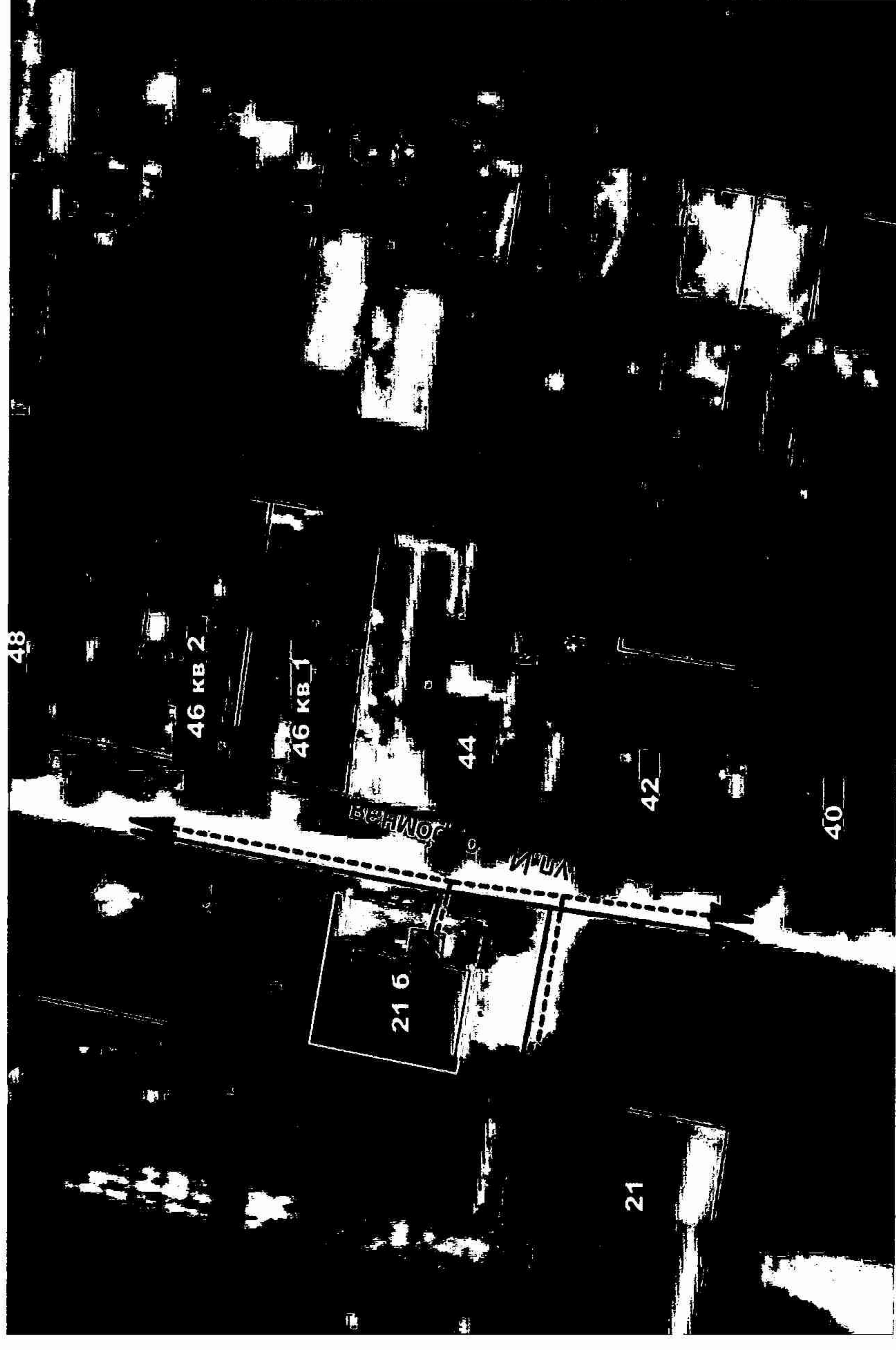


ПРИЛОЖЕНИЕ № 27

к постановлению администрации
муниципального образования
Абинский район
от 40.05.18 № 407

на границе территорий, на которых не допускается розничная продажа алкогольной продукции, прилегающих к зданию (амбулатория
врача общей практики), расположенному по адресу: г.Абинск, ул.Ипподромная, 21 б



Условные обозначения:



Вход на прилегающую территорию
образовательной организации



Граница территории, на которой не
допускается розничная продажа
алкогольной продукции к объектам
торговли 50 метров.



Граница территории, на которой не
допускается розничная продажа
алкогольной продукции к объектам
общественного питания 50 метров.



Граница рассматриваемого объекта

Начальник управления архитектуры и градостроительства, главный архитектор

А.В.Сапрунов