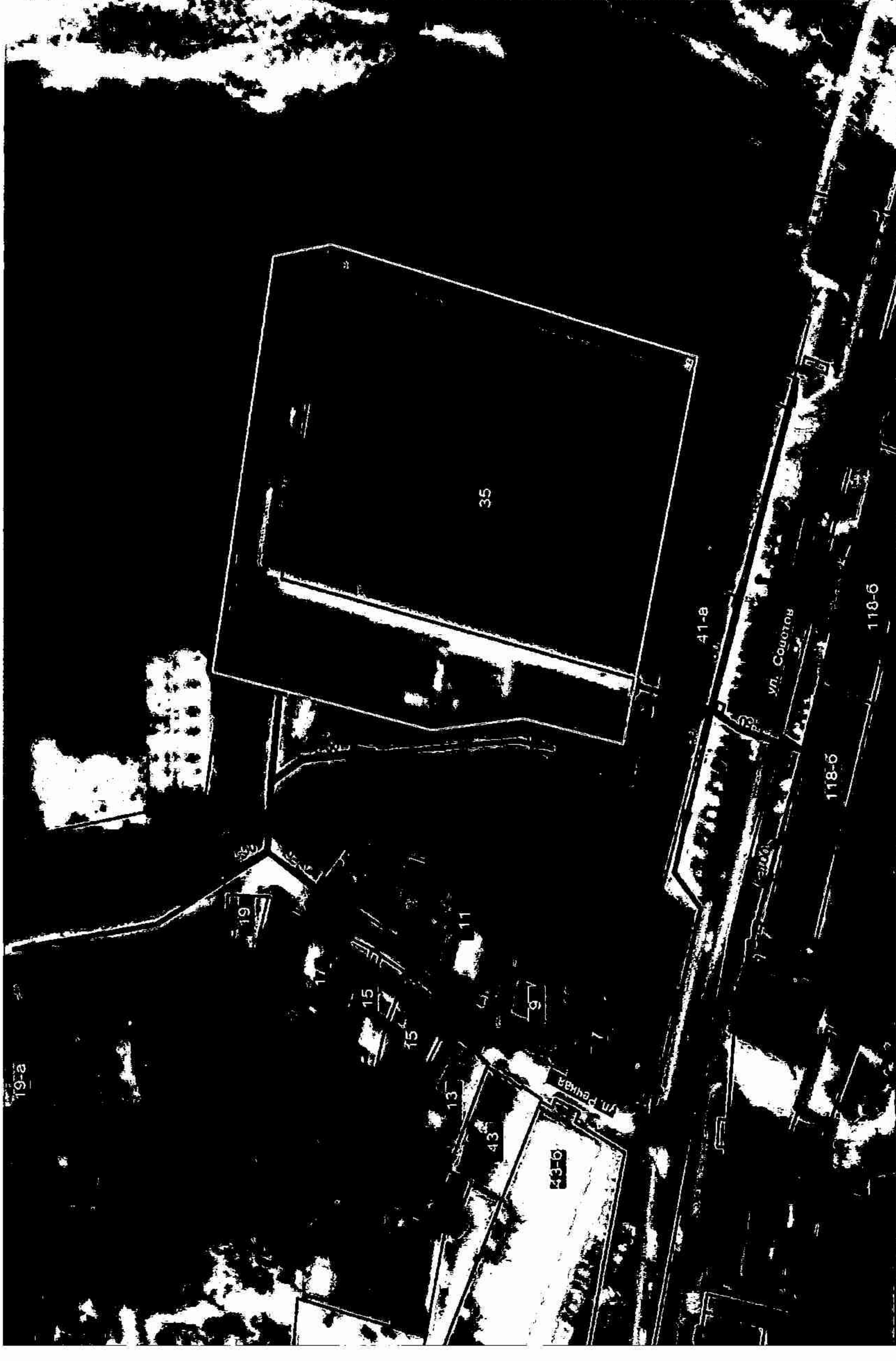


ПРИЛОЖЕНИЕ № 25

к постановлению администрации
муниципального образования
Абинский район
от 10.05.18 № 497

Схема границ территорий, на которых не допускается розничная продажа алкогольной продукции, прилегающих к спортивному сооружению (футбольное поле), расположенному по адресу: г.Абинск, ул.Советов, 35



Условные обозначения:



Вход на прилегающую территорию
образовательной организации



Граница территории, на которой не
допускается розничная продажа
алкогольной продукции к объектам
торговли 100 метров.



Граница территории, на которой не
допускается розничная продажа
алкогольной продукции к объектам
общественного питания 50 метров.



Граница рассматриваемого объекта

Начальник управления архитектуры и градостроительства, главный архитектор

А.В.Сапунов