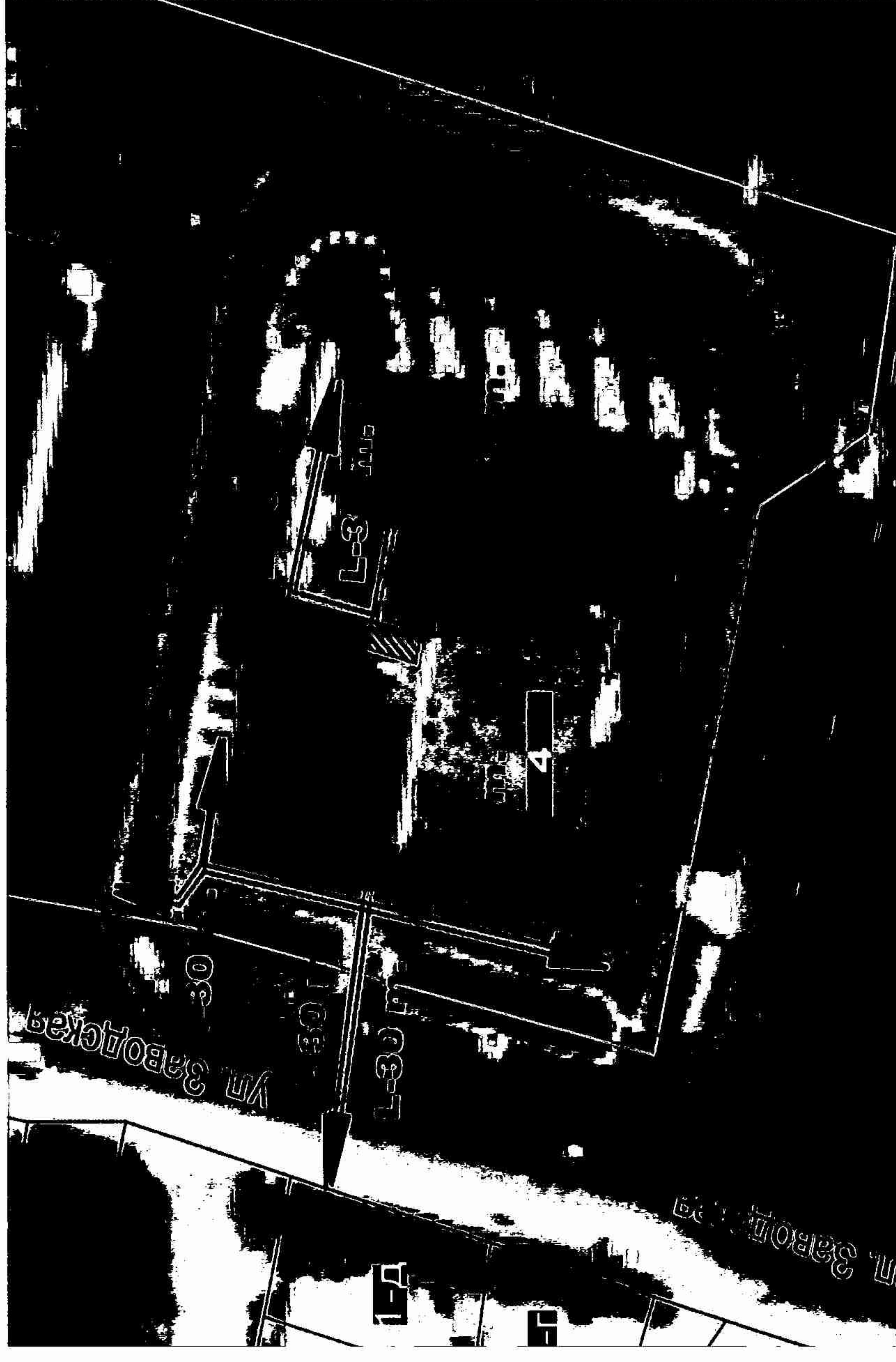


ПРИЛОЖЕНИЕ № 21

к постановлению администрации
муниципального образования
Абинский район
от 10.05.18 № 497

ма границ территорий, на которых не допускается розничная продажа алкогольной продукции, прилегающих к зданию автовокзала, расположенному по адресу: г.Абинск, ул.Заводская, 4



Условные обозначения:



Вход на прилегающую территорию образовательной организации



Граница территории, на которой не допускается розничная продажа алкогольной продукции к объектам торговли 30 метров.



Граница территории, на которой не допускается розничная продажа алкогольной продукции к объектам общественного питания 30 метров.



Граница рассматриваемого объекта

Начальник управления архитектуры и градостроительства, главный архитектор

А.В.Сапрунов