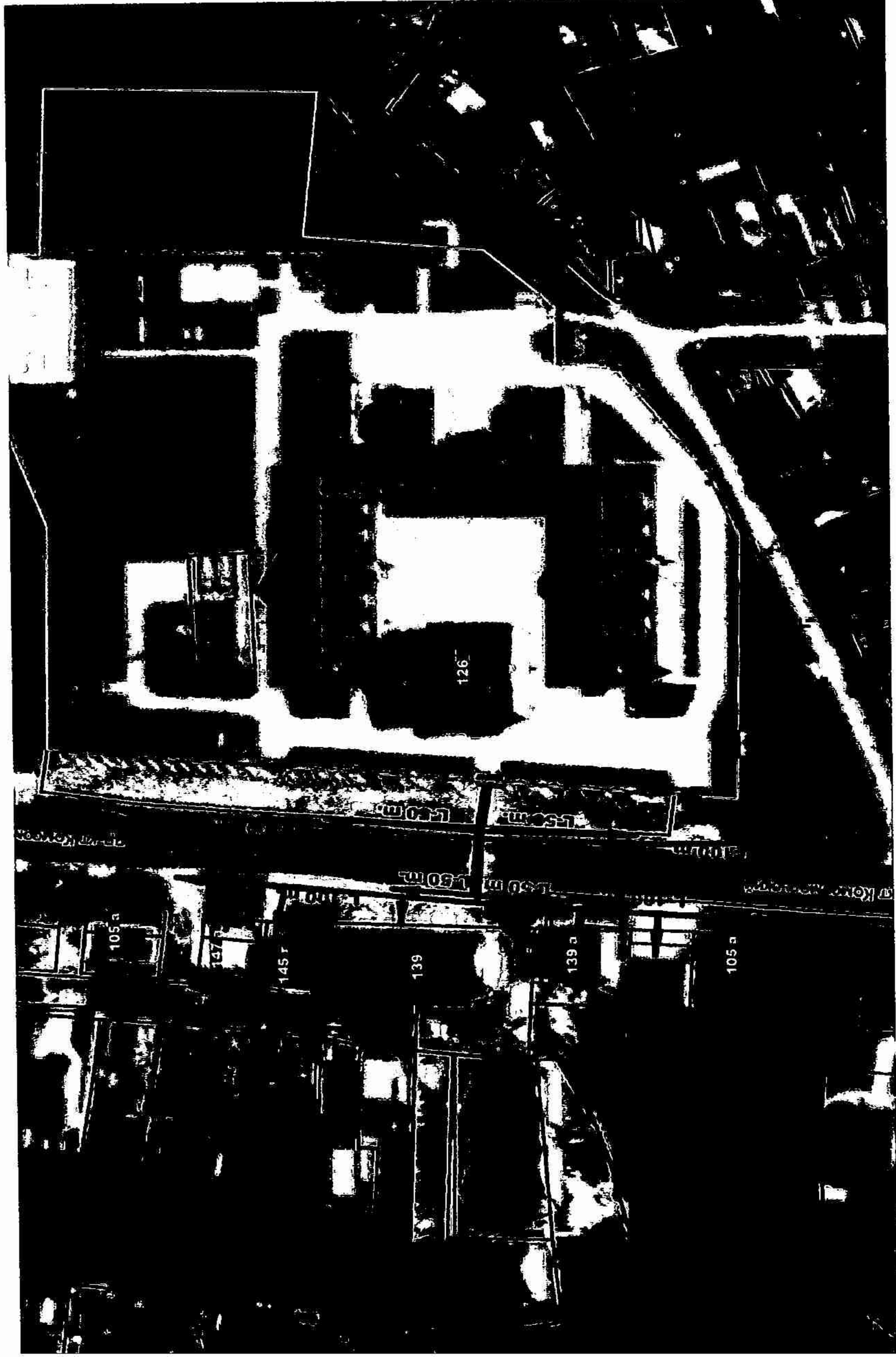


ПРИЛОЖЕНИЕ № 18

к постановлению администрации  
муниципального образования  
Абинский район  
от 10.05.18 № 497

Схема границ территорий, на которых не допускается розничная продажа алкогольной продукции, прилегающих к школе,  
расположенной по адресу: г. Абинск, ул. Комсомольская, 126



Условные обозначения:



Вход на прилегающую территорию  
образовательной организации



Граница территории, на которой не  
допускается розничная продажа  
алкогольной продукции к объектам  
торговли 100 метров.



Граница территории, на которой не  
допускается розничная продажа  
алкогольной продукции к объектам  
общественного питания 50 метров.



Граница рассматриваемого объекта

Начальник управления архитектуры и градостроительства, главный архитектор

А.В. Сапрунов