

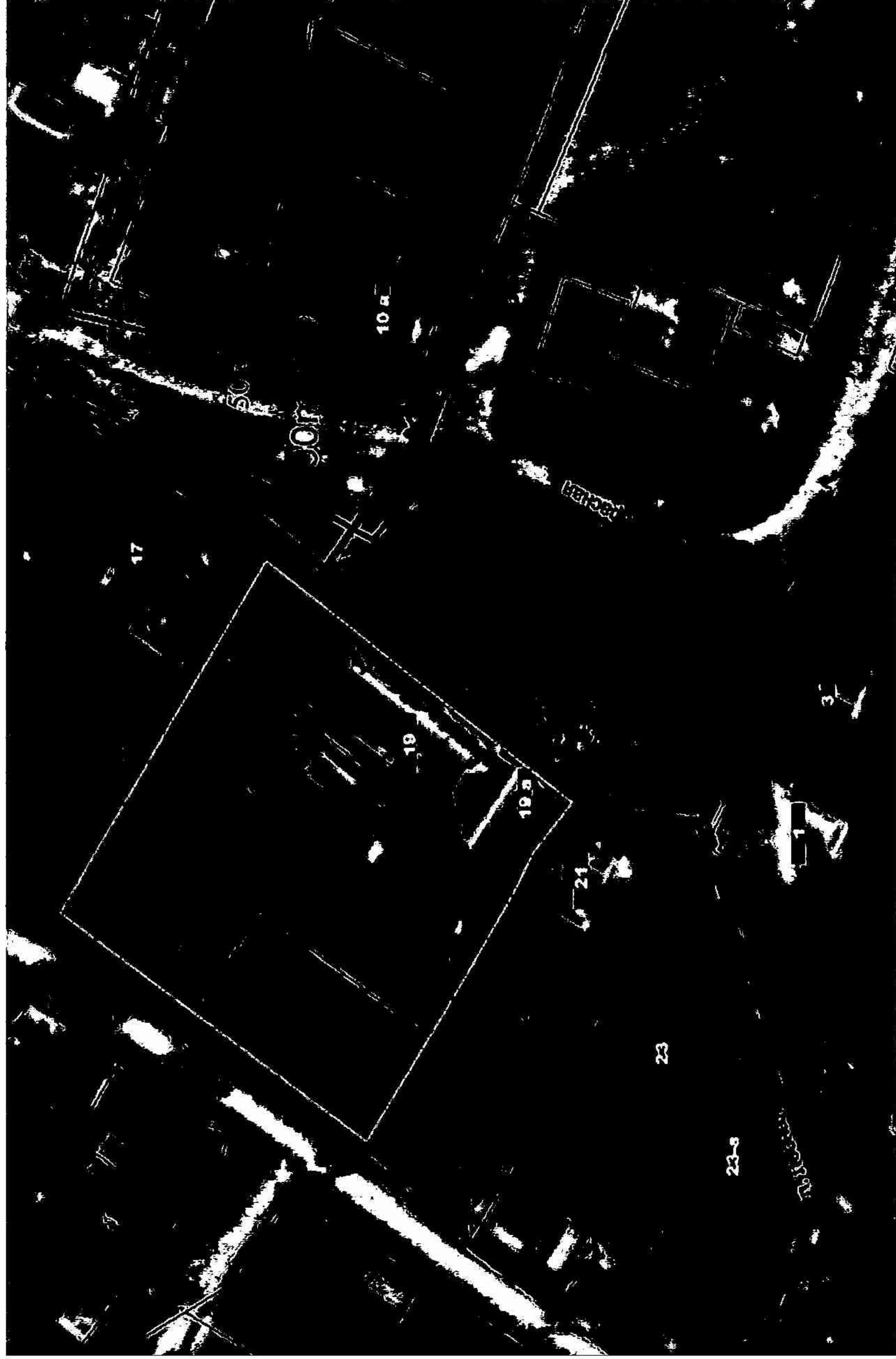
ПРИЛОЖЕНИЕ № 17

к постановлению администрации
муниципального образования

Абинский район

от 10.05.2018 № 497

Схема границ территорий, на которых не допускается розничная продажа алкогольной продукции, прилегающих к школе,
расположенной по адресу: ст. Шапсугская, ул. Красная, 19



Условные обозначения:



Вход на прилегающую территорию
образовательной организации



Граница территории, на которой не
допускается розничная продажа
алкогольной продукции к объектам
торговли 100 метров.



Граница территории, на которой не
допускается розничная продажа
алкогольной продукции к объектам
общественного питания 50 метров.



Граница рассматриваемого объекта

Начальник управления архитектуры и градостроительства, главный архитектор  А.В. Сапрунов