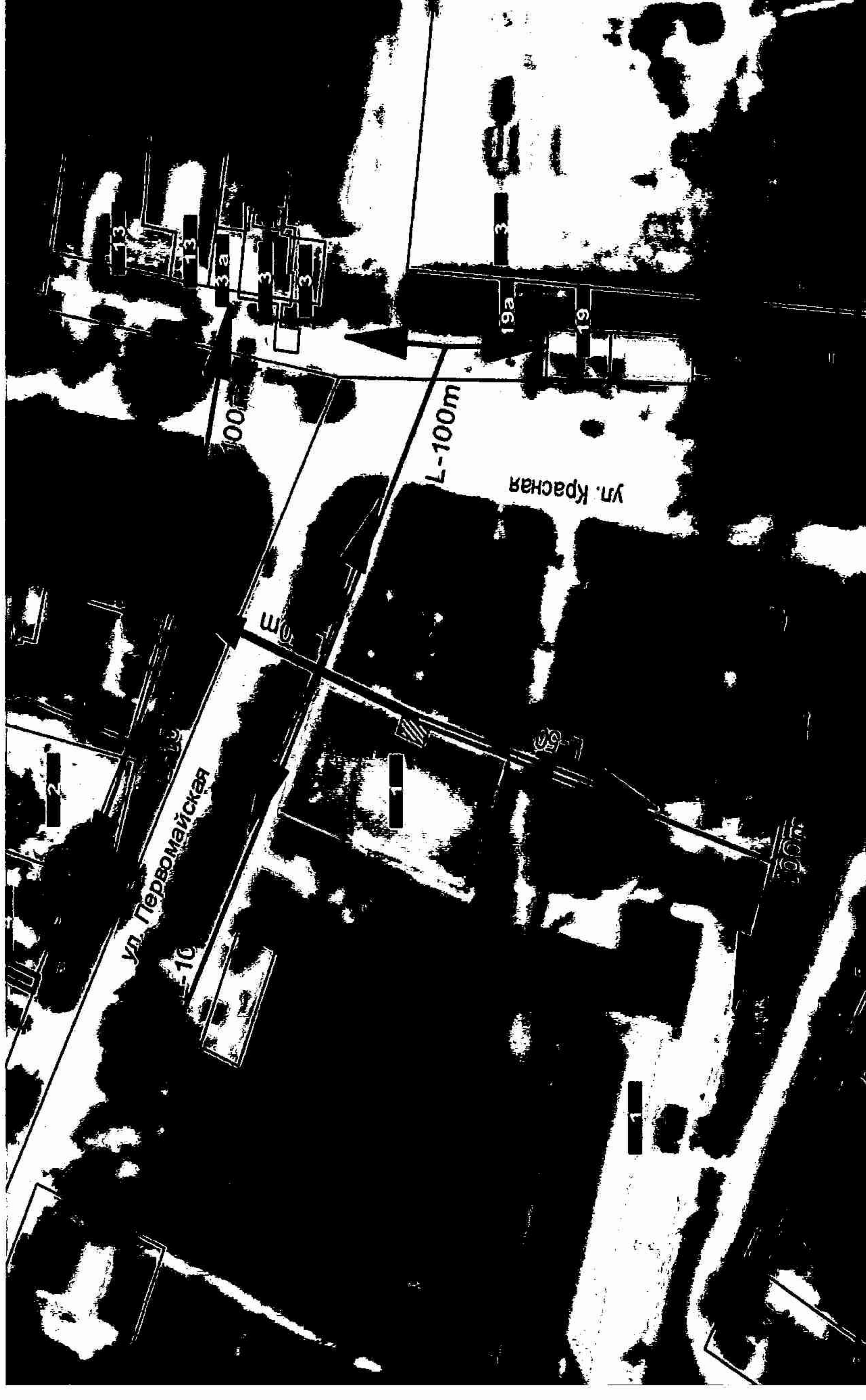


ПРИЛОЖЕНИЕ № 113

к постановлению администрации  
муниципального образования  
Абинский район  
от 10.05.18 № 497

Схема границ территорий, на которых не допускается розничная продажа алкогольной продукции, прилегающих к спортивному сооружению (комплексная спортивная площадка), расположенному по адресу: ст.Федоровская, ул.Школьная, 1



Условные обозначения:



Вход на прилегающую территорию образовательной организации



Граница территории, на которой не допускается розничная продажа алкогольной продукции к объектам торговли 100 метров.



Граница территории, на которой не допускается розничная продажа алкогольной продукции к объектам общественного питания 50 метров.



Граница рассматриваемого объекта

Начальник управления архитектуры и градостроительства, главный архитектор

А.В. Сапунов