

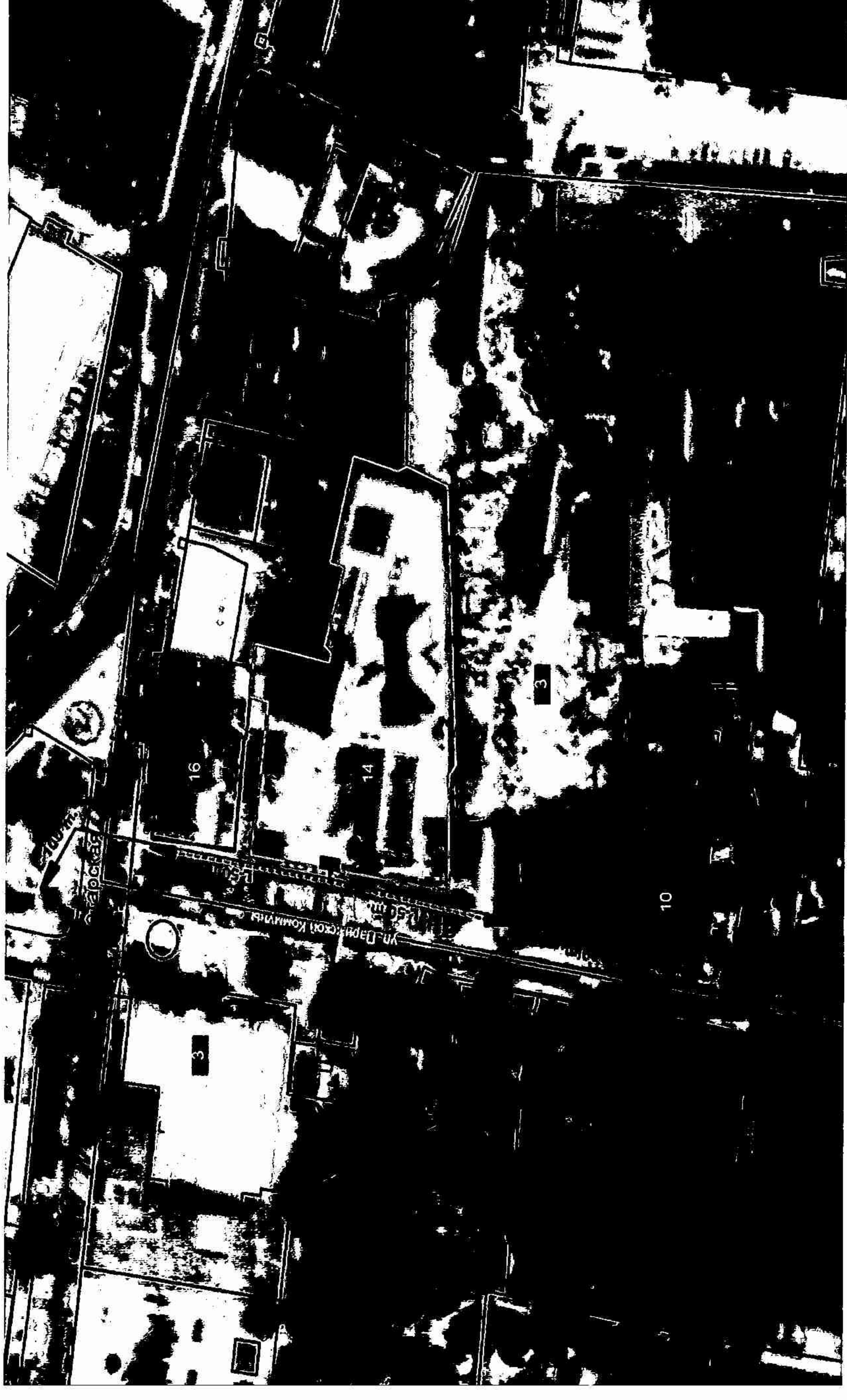
ПРИЛОЖЕНИЕ № 1

к постановлению администрации
муниципального образования

Абинский район

от 10.06.18 № 497

схема границ территорий, на которых не допускается розничная продажа алкогольной продукции, прилегающих к детскому саду,
расположенному по адресу: г.Абинск, ул.Парижской Коммуны, 14



Условные обозначения:



Вход на прилегающую территорию
образовательной организации



Граница территории, на которой не
допускается розничная продажа
алкогольной продукции к объектам
торговли 100 метров.



Граница территории, на которой не
допускается розничная продажа
алкогольной продукции к объектам
общественного питания 50 метров.



Граница рассматриваемого объекта

Начальник управления архитектуры и градостроительства, главный архитектор

А.В. Сапунов