

ПОСТАНОВЛЕНИЕ

АДМИНИСТРАЦИИ МУНИЦИПАЛЬНОГО ОБРАЗОВАНИЯ АБИНСКИЙ РАЙОН

от 19.07.2024

г. Абинск

№ 772

Об утверждении схемы расположения земельного участка или земельных участков на кадастровом плане территории, местоположение: Краснодарский край, Абинский район, хутор Нечаевский, улица Матвеева

В соответствии со статьями 11.2, 11.3, 11.9, 11.10, 39.9 Земельного кодекса Российской Федерации, статьей 6 Закона Краснодарского края от 5 ноября 2002 г. № 532-КЗ «Об основах регулирования земельных отношений в Краснодарском крае», статьей 67 устава муниципального образования Абинский район, решением Совета Ольгинского сельского поселения Абинского района от 20 июня 2014 г. № 311-с «Об утверждении правил землепользования и застройки Ольгинского сельского поселения Абинского района Краснодарского края», на основании заявления администрации Ольгинского сельского поселения Абинского района от 26 июня 2024 г. № 519, администрация муниципального образования Абинский район п о с т а н о в л я е т:

1. Утвердить схему расположения земельного участка или земельных участков на кадастровом плане территории, государственная собственность на который не разграничена, площадью 3162 кв. метра, местоположение: Краснодарский край, Абинский район, хутор Нечаевский, улица Матвеева, в территориальной зоне СН-1 – зона кладбищ, категория земель – земли населенных пунктов (приложение).

2. Установить земельному участку, указанному в пункте 1 настоящего постановления, вид разрешенного использования – [12.1] – Ритуальная деятельность.

3. Управлению муниципальной собственности администрации муниципального образования Абинский район (Федосеева Н.И.) направить в срок не более чем пять рабочих дней со дня подписания настоящего постановления копию такого постановления в Управление Федеральной службы государственной регистрации, кадастра и картографии по Краснодарскому краю.

4. Администрации Ольгинского сельского поселения Абинского района (Скрынько А.И.):

1) обеспечить проведение кадастровых работ по образованию земельного участка в соответствии со схемой расположения земельного участка, указанного в пункте 1 настоящего постановления;

2) обратиться без доверенности с заявлением о государственном кадастровом учете земельного участка, указанного в пункте 1 настоящего постановления, в Управление Федеральной службы государственной регистрации, кадастра и картографии по Краснодарскому краю.

5. Постановление вступает в силу со дня его подписания и действует в течение 2 лет со дня вступления в силу.

Глава муниципального образования
Абинский район



И.В. Биушкин

Приложение

УТВЕРЖДЕНА

постановлением администрации
муниципального образования

Абинский район

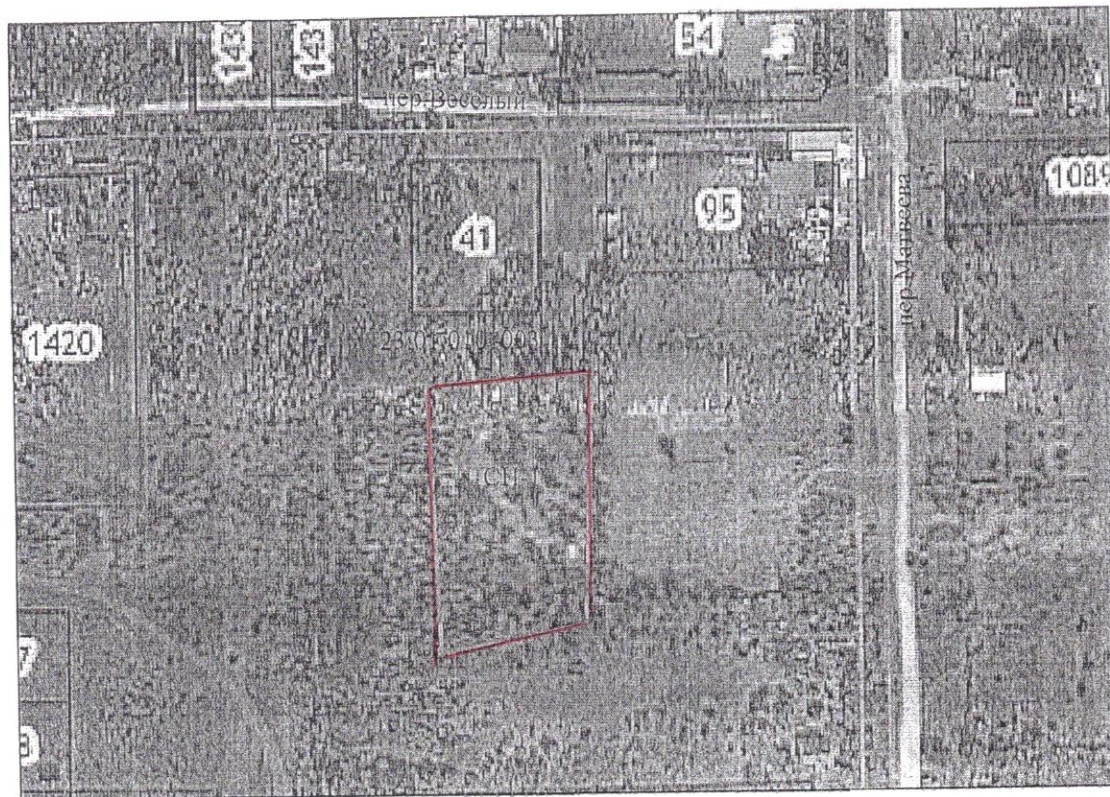
от 19.07.2024 № 772

Схема расположения земельного участка или земельных
участков на кадастровом плане территории

Условный номер земельного участка: нет		
Площадь земельного участка: 3162 кв.м.		
Обозначение характерных точек границ	Координаты , м	
	X	Y
1	491571.06	1324848.16
2	491574.55	1324894.38
3	491573.41	1324894.29
4	491503.86	1324892.08
5	491496.32	1324854.10
6	491496.71	1324851.61
1	491571.06	1324848.16

система координат - МСК-23

С
↑
Ю



Масштаб: 1:2000

Условные обозначения:

- - граница образуемого земельного участка
- - границы учтенных земельных участков
- СН-1 - обозначение территориальной зоны
- 23:01:0101003 - кадастровый номер квартала
- 41 - кадастровый номер земельного участка