

ПОСТАНОВЛЕНИЕ

АДМИНИСТРАЦИИ МУНИЦИПАЛЬНОГО ОБРАЗОВАНИЯ АБИНСКИЙ РАЙОН

от 28.04.2018

№ 467

г. Абинск

Об утверждении архитектурных требований и типовых архитектурных решений внешнего вида нестационарных торговых объектов на территории муниципального образования Абинский район

С целью утверждения функционального конструктивного и эстетического решения внешнего вида нестационарных торговых объектов на территории муниципального образования Абинский район, в соответствии с пунктом 18 части 1 статьи 15 Федерального закона от 6 октября 2003 года № 131-ФЗ «Об общих принципах организации местного самоуправления в Российской Федерации», Федеральным законом от 28 декабря 2009 года № 381-ФЗ «Об основах государственного регулирования торговой деятельности в Российской Федерации», статьей 6 Закона Краснодарского края от 31 мая 2005 года № 879-КЗ «О государственной политике Краснодарского края в сфере торговой деятельности», постановлением главы администрации (губернатора) Краснодарского края от 11 ноября 2014 года № 1249 «Об утверждении Порядка разработки и утверждения органами местного самоуправления схем размещения нестационарных торговых объектов на территории Краснодарского края», в целях упорядочения торговой деятельности с использованием нестационарных торговых объектов на территории муниципального образования Абинский район администрация муниципального образования Абинский район **п о с т а н о в л я е т :**

1. Утвердить архитектурные требования к нестационарным торговым объектам на территории муниципального образования Абинский район согласно приложению № 1.
2. Утвердить типовые архитектурные решения внешнего вида нестационарных торговых объектов на территории муниципального образования Абинский район согласно приложению № 2.
3. Общему отделу администрации муниципального образования Абинский район (Белая) опубликовать настоящее постановление в общественно-политической газете Абинского района «Абинский муниципальный вестник» и разместить на официальном сайте органов местного самоуправления муниципального образования Абинский район в сети Интернет.
4. Настоящее постановление вступает в силу со дня его официального опубликования.

Глава муниципального образования
Абинский район



П.П. Мироненко

ПРИЛОЖЕНИЕ № 1

УТВЕРЖДЕНЫ
постановлением администрации
муниципального образования
Абинский район
от 28.04.2018 № 467

Архитектурные требования к нестационарным торговым объектам на территории муниципального образования Абинский район

1. Данные архитектурные требования к нестационарным торговым объектам на территории муниципального образования Абинский район применяются на территориях сельских поселений.
2. Внешний вид объектов должен отвечать современным архитектурно-художественным требованиям районного дизайна согласно типовым архитектурным решениям внешнего вида нестационарных торговых объектов на территории муниципального образования Абинский район и с учетом долговременной эксплуатации, не терять своих качеств.
3. Проектная документация для нестационарных торговых объектов должна предусматривать возможность их монтажа только из легких сборных несущих конструкций. Ограждающие конструкции предусматривать из металлических конструкций с остеклением из витринного стекла (простого или тонированного), включая двери, витражи, фальшвитрины и облицовку. Допускается применение сэндвич-панелей, композитных панелей с различной текстурной и фактурной поверхностью.
4. Для изготовления (модернизации) нестационарных торговых объектов (киосков, павильонов, торговых галерей и других объектов торговли и услуг) и их отделки применяются современные сертифицированные (в том числе в части пожарной безопасности) материалы, имеющие качественную и прочную окраску, отделку и не изменяющие своих эстетических и эксплуатационных качеств в течение всего срока эксплуатации. При этом в проектах не допускается применение кирпича, блоков, бетона, сайдинга, рулонной и шиферной кровли, металлочерепицы.
5. Архитектурно-художественное решение нестационарных торговых объектов не должно противоречить существующей стилистике окружающей застройки.
6. Архитектурное и конструктивное решение входной группы (групп) объекта, торгового зала, а также основные пути передвижения по прилегающей территории к входу (входам) объекта должны соответствовать требованиям СП 59.13330.2012 "Доступность зданий и сооружений для маломобильных групп населения.
7. Киоски, павильоны, торговые галереи и другие объекты торговли и

услуг должны иметь вывеску, определяющую профиль предприятия, информационную табличку с указанием зарегистрированного названия, формы собственности и режима работы предприятия.

Дизайнерское решение рекламно-информационного оформления должно соответствовать архитектурно-дизайнерскому решению павильона. Не допускается размещение рекламно-информационного оформления (включая самоклеящуюся пленку) на месте остекления.

8. В случае объединения объектов в единый модуль различной конфигурации, а также для объектов находящихся в одной торговой зоне, материалы внешней облицовки (панели из композитных материалов), общий козырек, рама остекления, дверные блоки и другие видимые элементы должны быть изготовлены из идентичных конструктивных материалов. Цветовая гамма материалов внешнего покрытия всех объектов торговой зоны и сблокированных модулей должна точно соответствовать установленной для типа объектов, определенного для торговой площадки.

9. Раздел "Благоустройство территории" должен быть выполнен в соответствии с требованиями СП59.13330.2012, СП42.13330.2011.

Территория, занимаемая нестационарными торговыми объектами должна быть благоустроена в соответствии с проектом.

10. При определении соответствия или несоответствия установленного в торговой зоне объекта типовому архитектурному решению применяются следующие типовые решения:


- соответствие габаритных размеров объектов (модулей), установленным в «Проекте размещения нестационарного объекта»;

- соответствие материалов внешней отделки и их цветовой гаммы рекомендованным типовыми архитектурными решениями внешнего вида нестационарных торговых объектов на территории муниципального образования Абинский район;

- идентичность материалов внешней отделки, размеров соединительных декоративных элементов и общих конструкций (верхнего фриза и козырька) для объектов одной торговой зоны или сблокированных в единый модуль, далее (торговая галерея).

11. Типы объекта: киоск/павильон; размеры: Киоск – не более 6 кв.м; Павильон – не более 30 кв.м.

Начальник управления архитектуры
и градостроительства, главный архитектор



А.В.Сапрунов

ПРИЛОЖЕНИЕ № 2

УТВЕРЖДЕНЫ

постановлением администрации
муниципального образования

Абинский район

от 28.04.2018 № 467

Типовые архитектурные решения внешнего вида нестационарных торговых объектов на территории муниципального образования Абинский район

1. Данные типовые архитектурные решения внешнего вида нестационарных торговых объектов на территории муниципального образования Абинский район применяются на территориях сельских поселений.

2. Виды нестационарных торговых объектов, размещаемых на территории муниципального образования Абинский район

Нестационарный торговый объект - объект, представляющий собой временное сооружение или временную конструкцию, не связанные прочно с земельным участком вне зависимости от наличия или отсутствия подключения (технологического присоединения) к сетям инженерно-технического обеспечения, в том числе передвижное сооружение.

К видам нестационарных торговых объектов относятся:

- киоск - временное отдельно стоящее сооружение, предназначенное для предоставления услуг или торговли различного типа товарами, не имеющее торгового зала и помещений для хранения товаров, рассчитанное на одно рабочее место, максимально допустимая площадь 6 кв. метров (возможно увеличение площади максимум на 20%);

- торговый павильон - временное отдельно стоящее или примыкающее одной стороной к какому-либо зданию (сооружению), предназначенное для предоставления услуг или торговли различного типа товарами, имеющее торговый зал и помещения для хранения товарного запаса, рассчитанное на одно или несколько рабочих, максимально допустимая площадь 30 кв. метров (возможно увеличение максимум на 20%);

- торговая тележка - нестационарный торговый объект, представляющий собой оснащенную колесным механизмом конструкцию на одно рабочее место и предназначенный для перемещения и продажи штучных товаров в потребительской упаковке (торговое оборудование по реализации мороженого, прохладительных напитков, газированной воды из сатураторных установок, кваса);

- торговая палатка - нестационарный торговый объект, представляющий

собой оснащенную прилавком легко возводимую сборно-разборную конструкцию, образующую внутреннее пространство, не замкнутое со стороны прилавка, предназначенный для размещения одного или нескольких рабочих мест продавцов и товарного запаса на один день торговли (торговое оборудование по реализации сувенирной продукции, кустарно-ремесленного производства, товаров народно-прикладного искусства, игрушек, воздушных шаров, максимально допустимая площадь – 4 кв. метров (возможно увеличение максимум на 20%);

- сезонное (летнее) кафе - специально оборудованное временное сооружение (комплекс сооружений) при стационарном объекте предприятия общественного питания, представляющее собой площадку для организации дополнительного обслуживания и (или без) отдыха потребителей, максимально допустимая площадь 60 кв. метров (возможно увеличение максимум на 20%);

- елочный базар - нестационарный торговый объект, представляющий собой специально оборудованную временную сезонную конструкцию в виде обособленной открытой площадки для новогодней (рождественской) продажи натуральных деревьев хвойных пород.

Максимально допустимая высота нестационарных торговых объектов - 3,0 м.

3. Типовое размещение нестационарных торговых объектов и отдельных элементов внешнего благоустройства

Архитектурно-художественное решение видов нестационарных торговых объектов, предусмотренных в разделе 1 настоящего приложения, должно соответствовать установленным настоящим приложением базовым образцам, либо разрабатываться на основе модульной секции установленной настоящим приложением.

Решение отдельных видов нестационарных торговых объектов должно соответствовать установленным настоящим приложением базовым вариантам, либо разрабатывается на основе модульной секции установленного размера согласно настоящему приложению.

При разработке архитектурно-художественного решения и решения в плане отдельных видов нестационарных торговых объектов допускается изменение габаритов (площадь объекта) модульной секции не более чем на 20% от установленных настоящим приложением.

В границах земельного участка под размещение нестационарного торгового объекта допускается расположение типовых модулей (в том числе заблокированное) в соответствии с градостроительной ситуацией, архитектурно-планировочными условиями и площадью земельного участка.

Площадь нестационарного торгового объекта, размещаемого в границах земельного участка под размещение нестационарного торгового объекта, должна определяться с учетом требований по обеспечению нормативной ширины свободного прохода и возможностью размещения требуемых элементов

внешнего благоустройства.

Установка нестационарных торговых объектов не допускается в арках зданий, на газонах, цветниках, детских игровых площадках, площадках для отдыха, спортивных площадках, тротуарах (где затрудняется движение пешеходов и транспорта, а также усложняется проведение механизированной уборки).

Цветовое решение нестационарных торговых объектов:

- стены (композитные панели) основной цвет: белый, бежевый, серый металлик; дополнительные цвета: бежевый, тёмно-серый, синий, зелёный, малиновый, зависят от ведущего цвета в месте установки павильона.

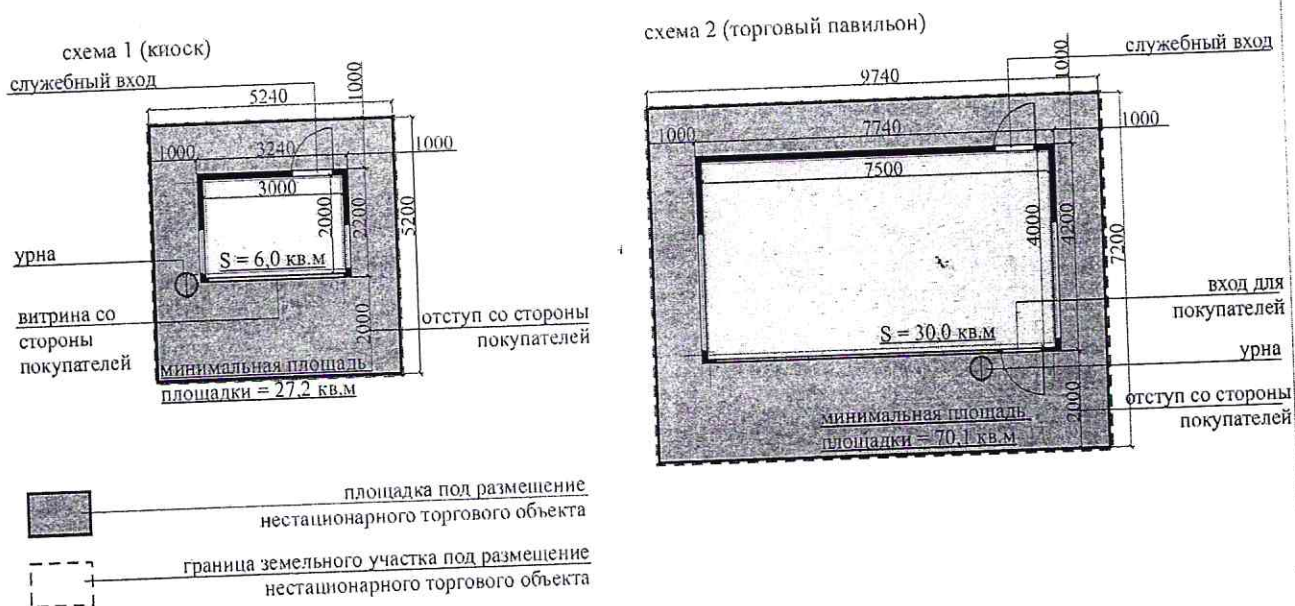
Установку нестационарных торговых объектов допускается производить только на площадках с твердыми видами покрытий (асфальто-бетон, тротуарная плитка). В центральной части населенного пункта покрытие площадки допускается только в виде мощения тротуарной плиткой.

Все нестационарные торговые объекты в обязательном порядке должны быть обеспечены урнами для мусора.

В летний период нестационарные торговые объекты рекомендуется оформлять цветочными вазонами, кашпо.

Рекомендуется дополнительное праздничное световое оформление нестационарных торговых объектов в темное время суток.

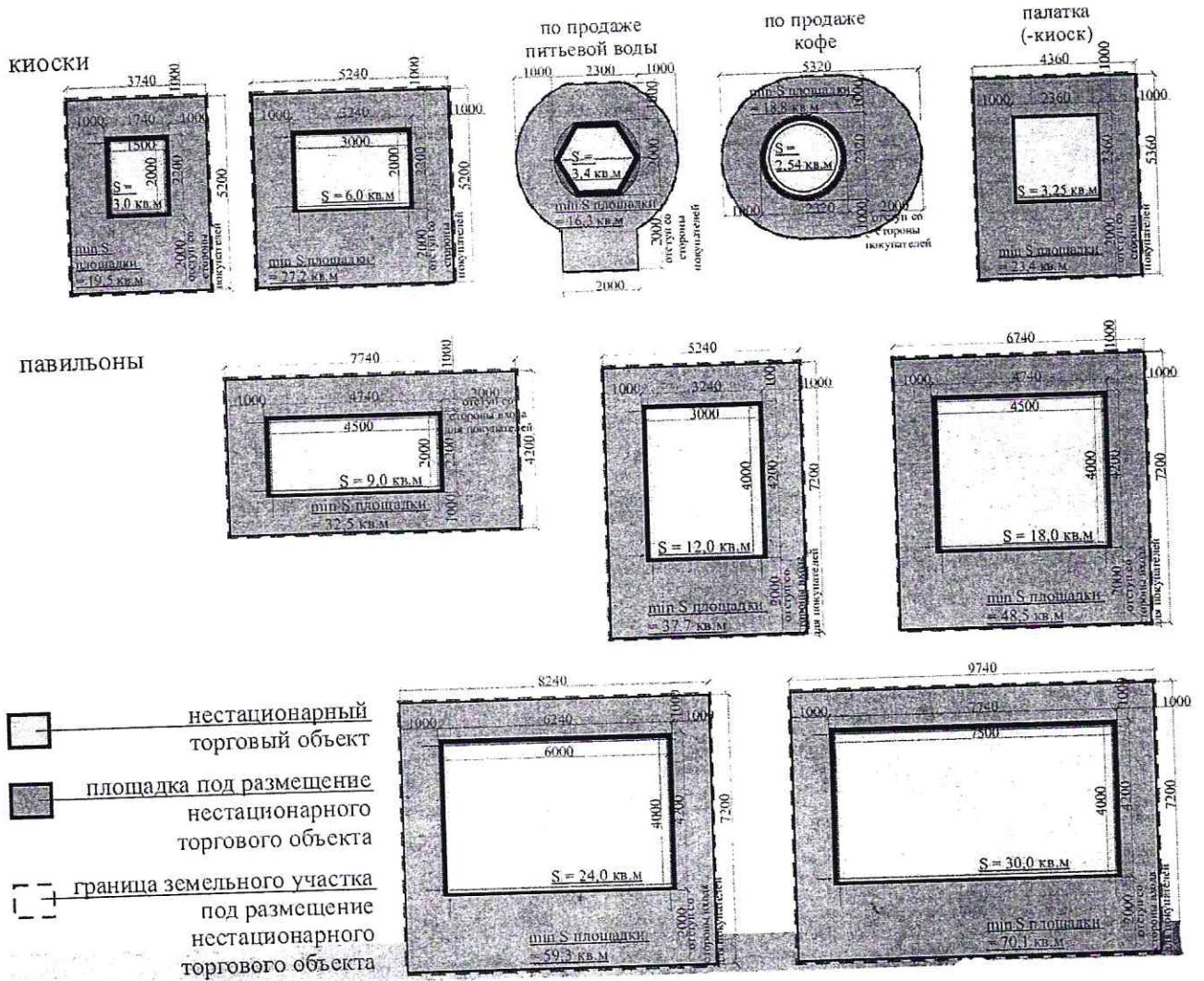
При устройстве площадки с твердыми видами покрытий под размещение нестационарного торгового объекта необходимо выдерживать минимальный отступ в 1 м от стенок объекта (до края площадки), при этом со стороны окна, и (или) входа для покупателей отступ должен составлять минимум 2 м.



Граница земельного участка под размещение нестационарного торгового объекта может совпадать с границей площадки (с твердыми видами покрытий) под размещение нестационарного торгового объекта.

При этом площадь земельного участка не должна быть меньше площади площадки.

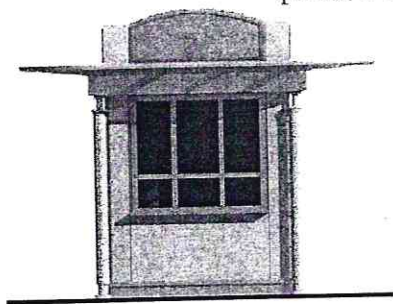
Схемы размещения основных видов нестационарных торговых объектов на земельных участках минимально допустимой площади.



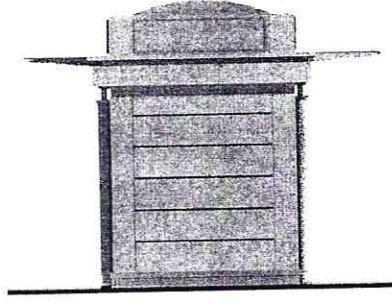
4. Базовые варианты архитектурно-художественных решений отдельных видов нестационарных торговых объектов

ТИП 1.

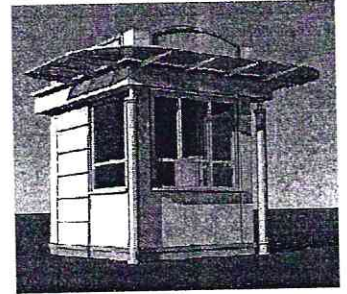
Киоск (S-3 кв.м) классический стиль, варианты решения фасадов киоска 1.5x2.0м



фасад 1-2

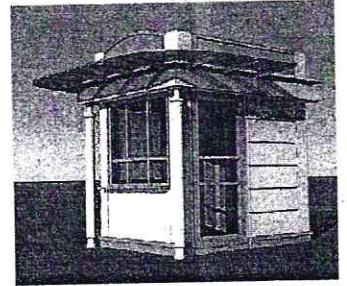
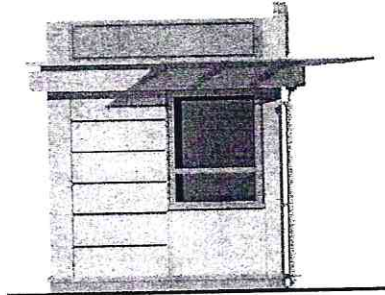
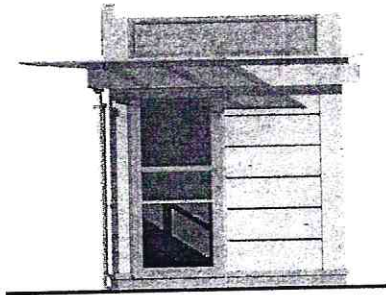


фасад 2-1



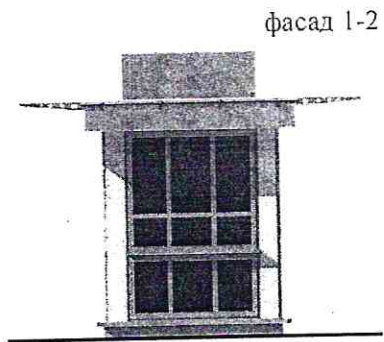
фасад А-Б

фасад Б-А

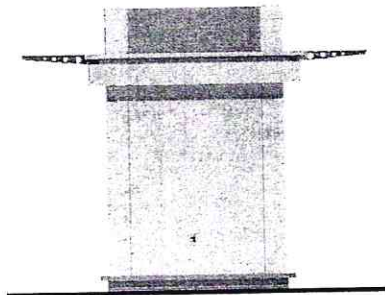


ТИП 2.

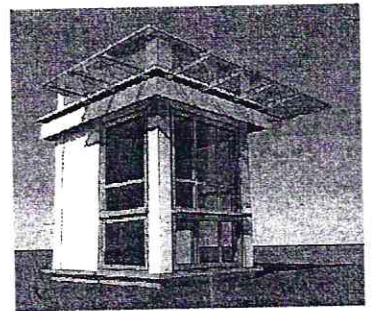
Киоск (S-3 кв.м) универсальный стиль, варианты решения фасадов киоска 1.5x2.0м



фасад 1-2

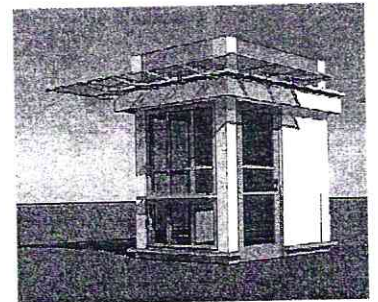
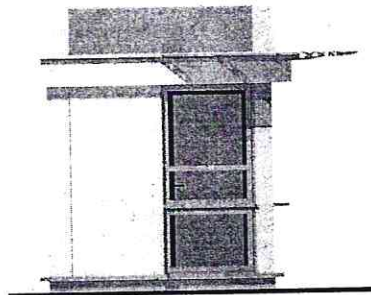
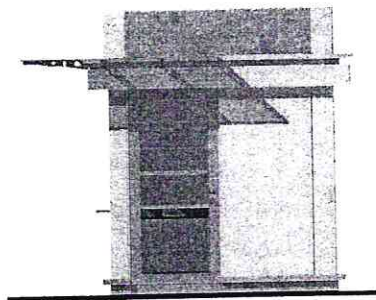


фасад 2-1



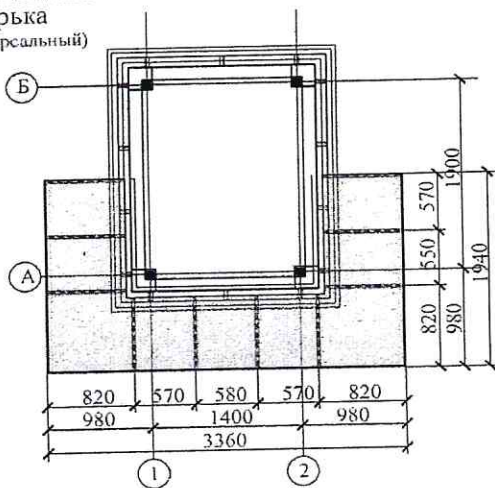
фасад А-Б

фасад Б-А

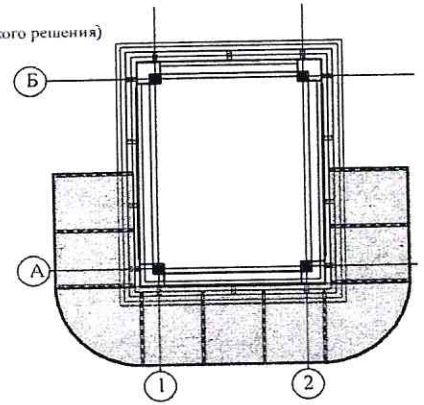


Чертежи киоска (S-3 кв.м) 1.5x2.0 м

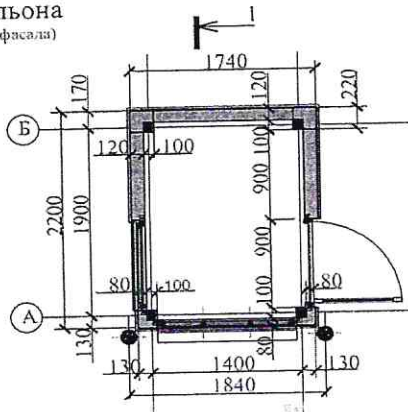
план козырька
(вариант универсальный)



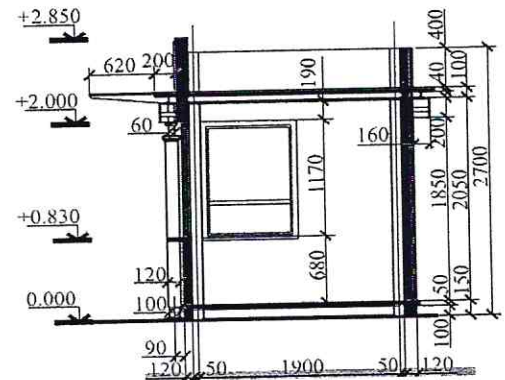
план козырька
(вариант для классического решения)



план павильона
(вход с бокового фасада)



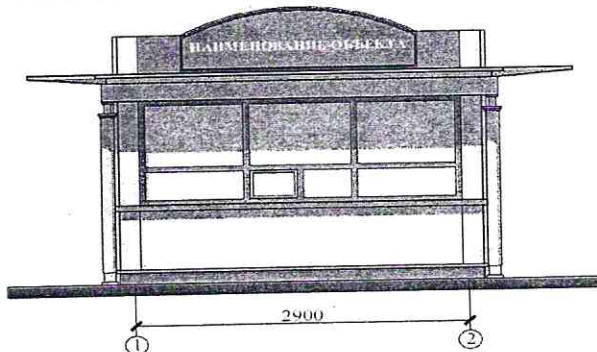
разрез 1-1



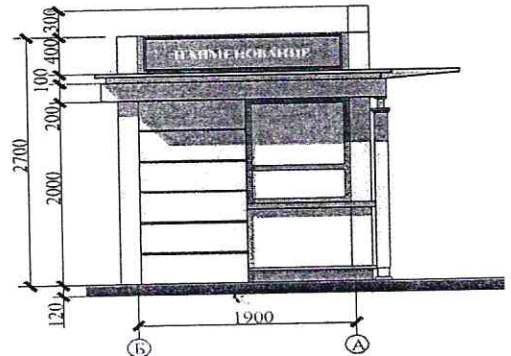
ТИП 3.

Киоск (S-6 кв.м) классический стиль, варианты решения фасадов киоска 3.0x2.0м

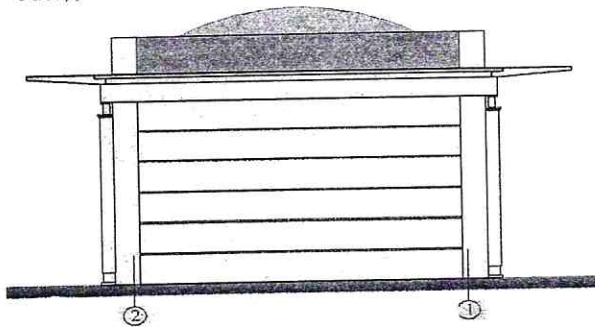
Фасад в осях 1-2



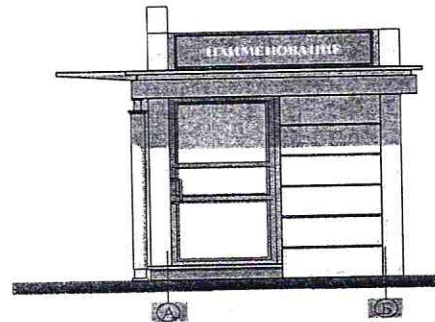
Фасад в осях Б-А



Фасад в осях 2-1

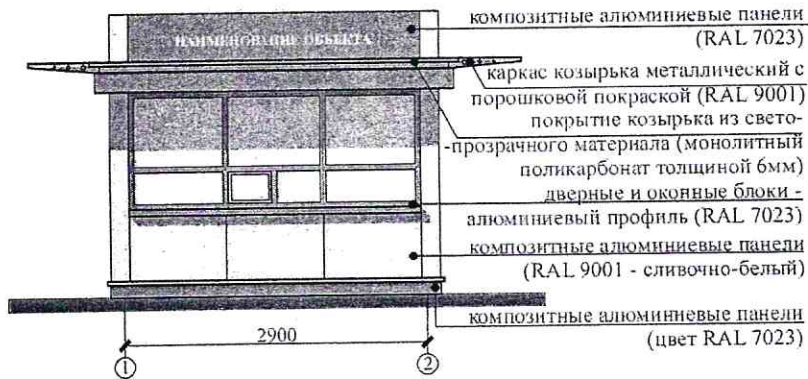


Фасад в осях А-Б

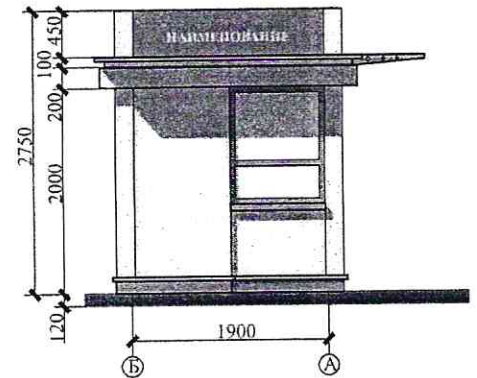


Варианты решения фасадов киоска, чертежи киоска 3.0x2.0м

Фасад в осях 1-2

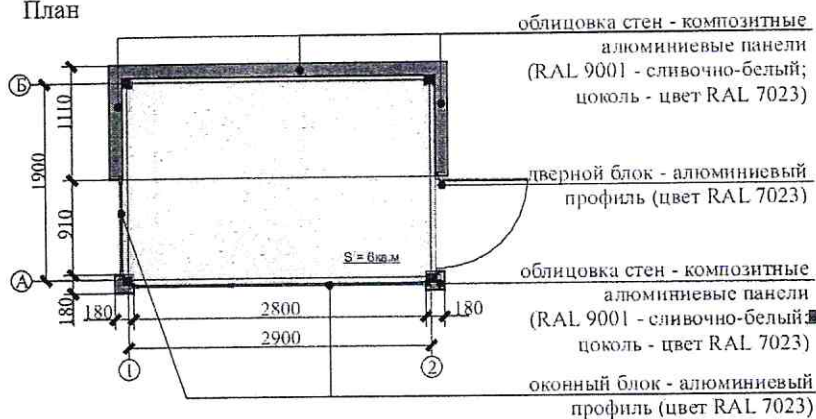


Фасад в осях Б-А

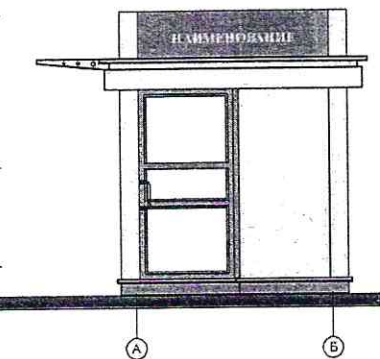


каркас объекта - металлическая конструкция заводского производства

План



Фасад в осях А-Б

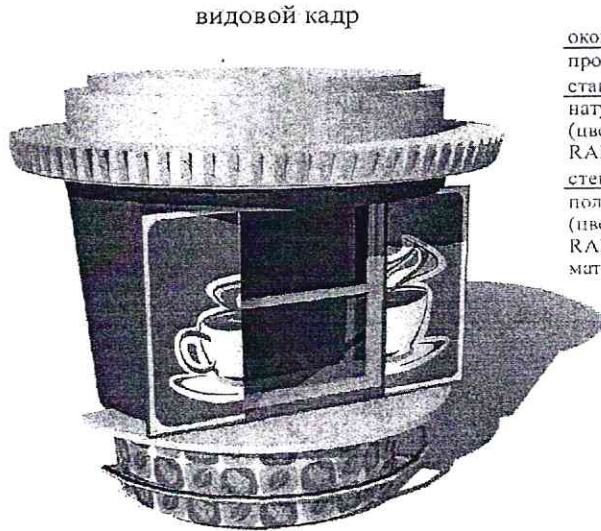


При производстве нестационарных торговых объектов допускается использование защитных роллет (роль-ставен) на витринах нестационарных торговых объектов (в нерабочее время).

При осуществлении торговой деятельности в тёмное время суток, в целях обеспечения требований техники безопасности требуется оснащение конструкций нестационарного торгового объекта наружным осветительным оборудованием.

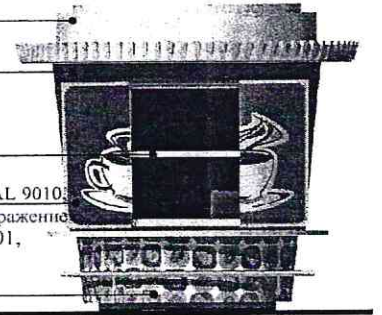
ТИП 4.

Киоск (S -2,54 кв.м) по продаже кофе, варианты решения фасадов киоска



главный фасад
вид с открытыми ставнями
в рабочее время

крыша павильона (цвет RAL 9010)
материал - стеклопластик
стенка павильона (цвет RAL 8002)
материал - стеклопластик



оконный блок - алюминиевый
профиль (цвет RAL 9010)
ставни, внутренняя сторона - цвет RAL 9010;
натужная сторона - полноцветное изображение
(цвета RAL 9010, RAL 8002, RAL 1001,
RAL 1001) материал - стеклопластик
стенка павильона (нижняя часть) -
полноцветное изображение
(цвета RAL 9010, RAL 8002,
RAL 1001, RAL 3012)
материал - стеклопластик

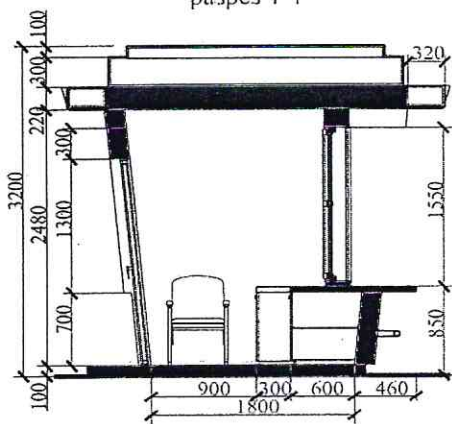
вид с закрытыми ставнями
в нерабочее время

прилавок (цвет RAL 9010)
материал - стеклопластик
отбойник круглая труба Ф 80 мм
из нержавеющей стали
цоколь павильона (цвет RAL 8002)
материал - металл
полотно двери (цвет RAL 8002)
материал - стеклопластик

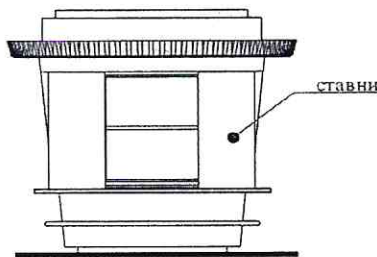


Чертежи киоска (S-2,54 кв.м) по продаже кофе

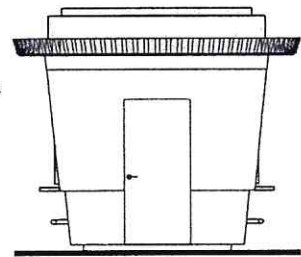
разрез 1-1



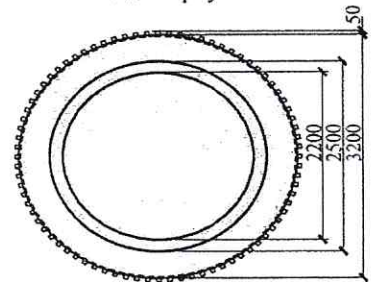
главный фасад



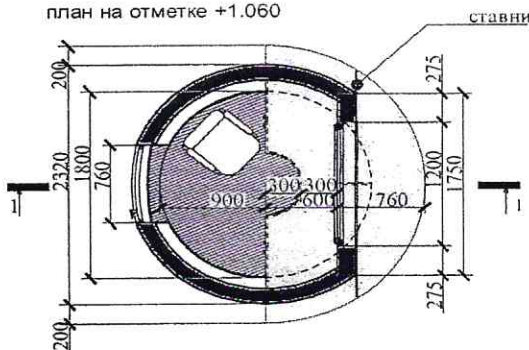
задний фасад



вид сверху

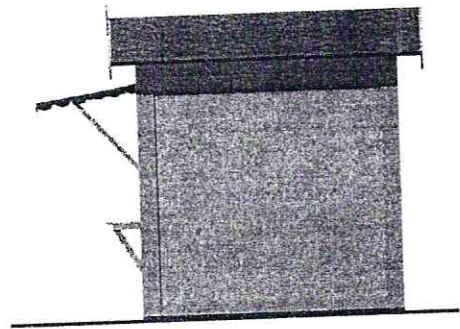
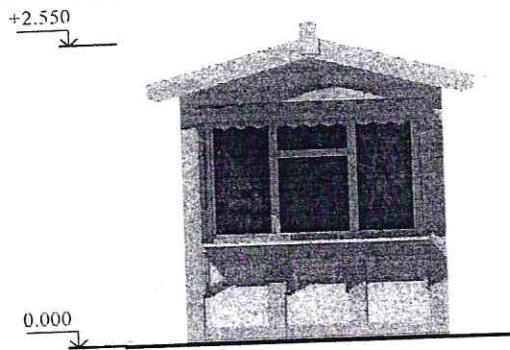
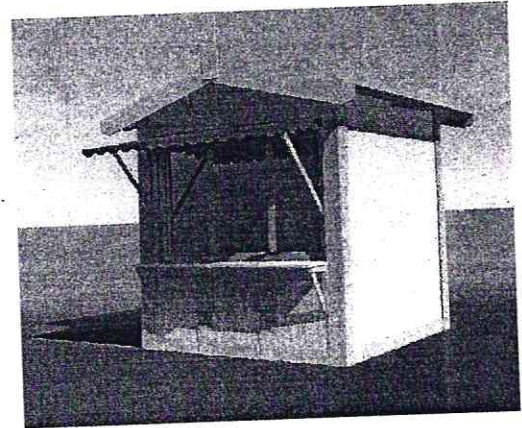
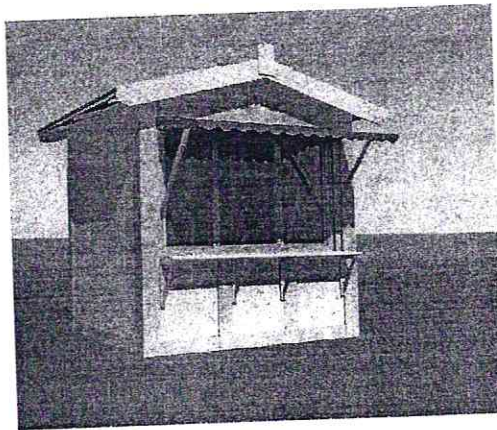


план на отметке +1.060

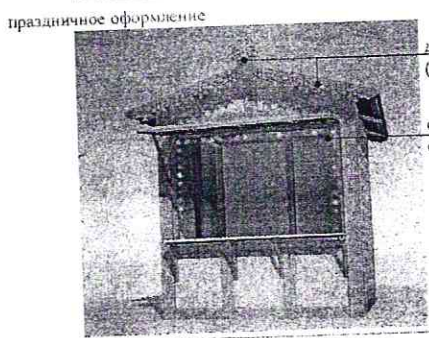
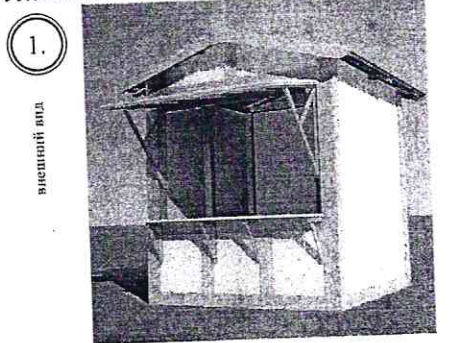


каркас объекта - металлическая конструкция заводского производства
обшивка объекта - стеклопластик по металлическому каркасу

ТИП «А». Торговая палатка (S-3,25 кв.м) (ярмарочный).

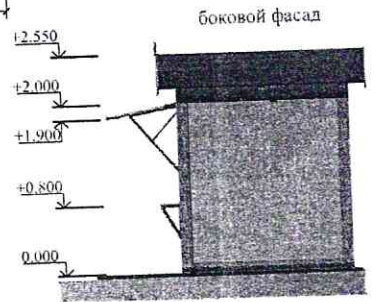
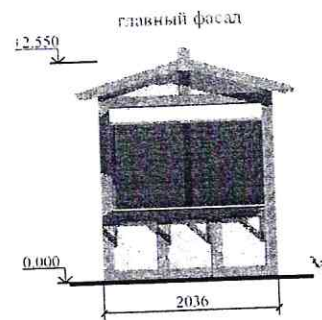


Для реализации продукции сезонного характера (сувениры, мягкое мороженое, прохладительные напитки и т. д.)
 Устанавливаются временно, в теплое время года. Могут использоваться в любое время года, на период проведения общегородских мероприятий.
 Допускается размещать в виде: 1) сборно-разборной торговой палатки.



декоративные накладки из дерева
 (новогодняя тематика)

световая гирлянда (разноцветная)
 оформление по периметру прилавка



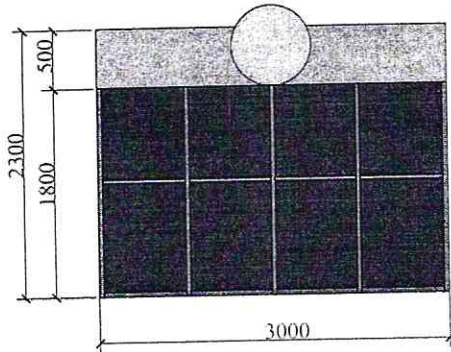
1.
 внешний вид

праздничное оформление

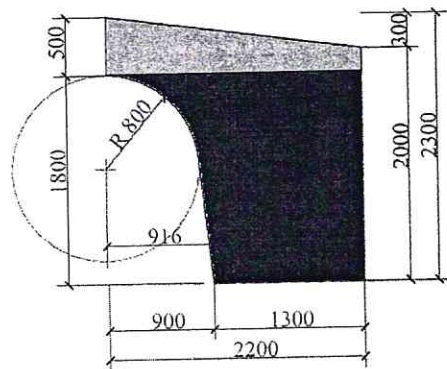
ТИП «Б». Торговая палатка для реализации фруктов и овощей (S-3,9 кв.м)

Сборно-разборная конструкция из металлического каркаса и тентового покрытия

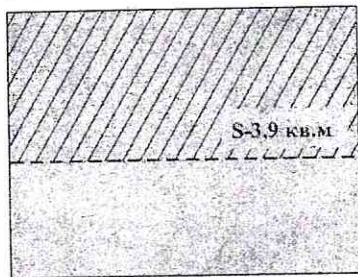
фронтальный вид



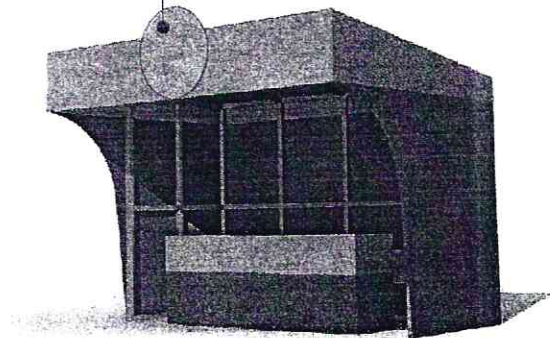
вид сбоку



вид сверху



возможное место размещения рекламы (фирменного знака)



ТИП «В». Торговая тележка.

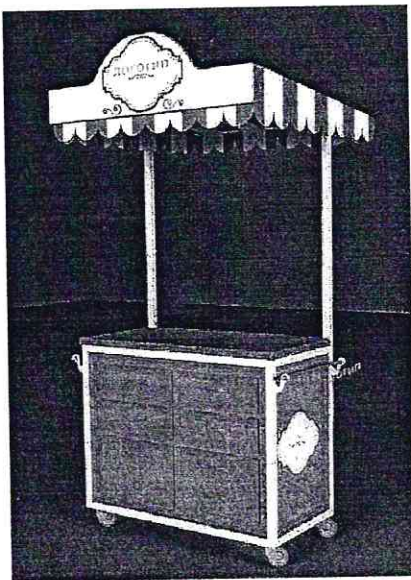
Устанавливаются временно, в теплое время года.

Допускается размещать в виде:

- 1) передвижных прилавков с навесом для торговли на улице.

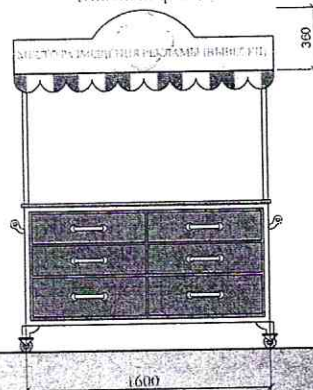
1.

внешний вид

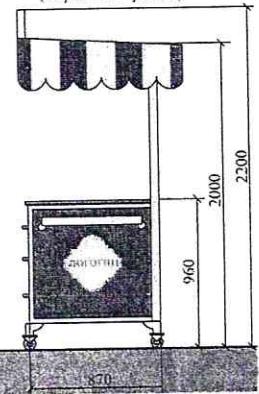


- при изготовлении торгового оборудования для отделки прилавка рекомендуется использовать дерево, цвет - темный орех (главный фасад декорировать под комод)
- на торцевых фасадах прилавка допускается размещать рекламные изображения, занимая не более 1/4 площади поверхности фасада
- место размещения вывески (рекламы) - фронтальная часть навеса на главном фасаде
- цвет покрытия навесов - RAL 1015 (цвет слоновой кости), допускается сочетание RAL 1015 с RAL 8011 (коричневый орех)
- * не допускается размещения рекламы производителя, продукции на навесе и на лицевой стенке главного фасада прилавка

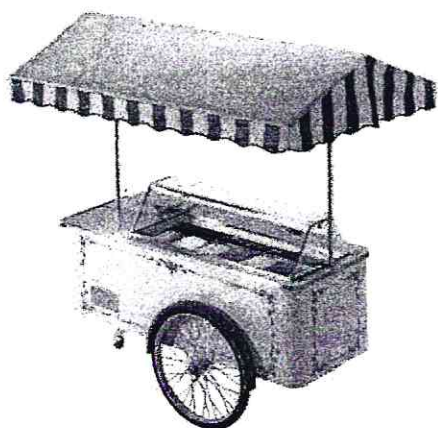
вид со стороны покупателя (главный фасад)



вид сбоку (торцевой фасад)



ТИП «Г». Выносное холодильное оборудование для мороженого, напитков. Устанавливается временно, на сезон торговли мороженым, прохладительными напитками. Допускается размещать в виде:



Техническая характеристика					
Ширина, мм	Длина, мм	Высота, мм	Температурный режим	Охлажденный объем (л)	Питание
1250	1970	2081	-14...-16	10 x 4,74л или 6(+6) x 5 л	220В 50Гц

ТИП 1. Торговый павильон для продажи бахчевых культур

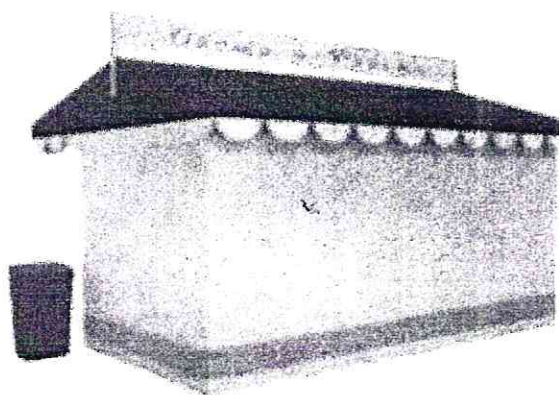
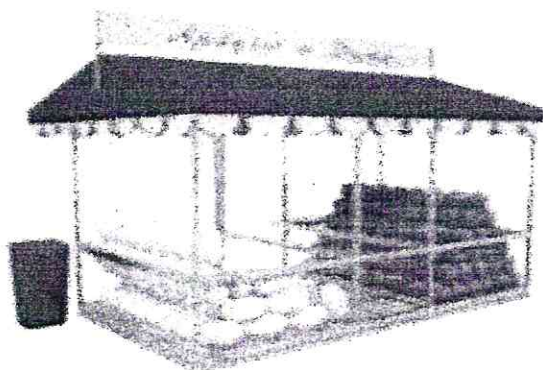
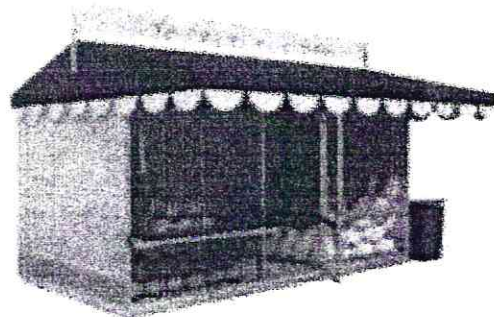
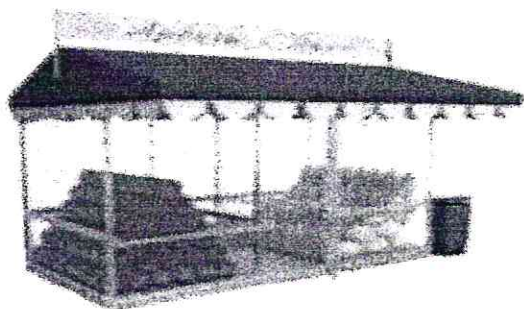


Рис. 1 Торговый павильон (бахчевой развал) для реализации бахчевых культур

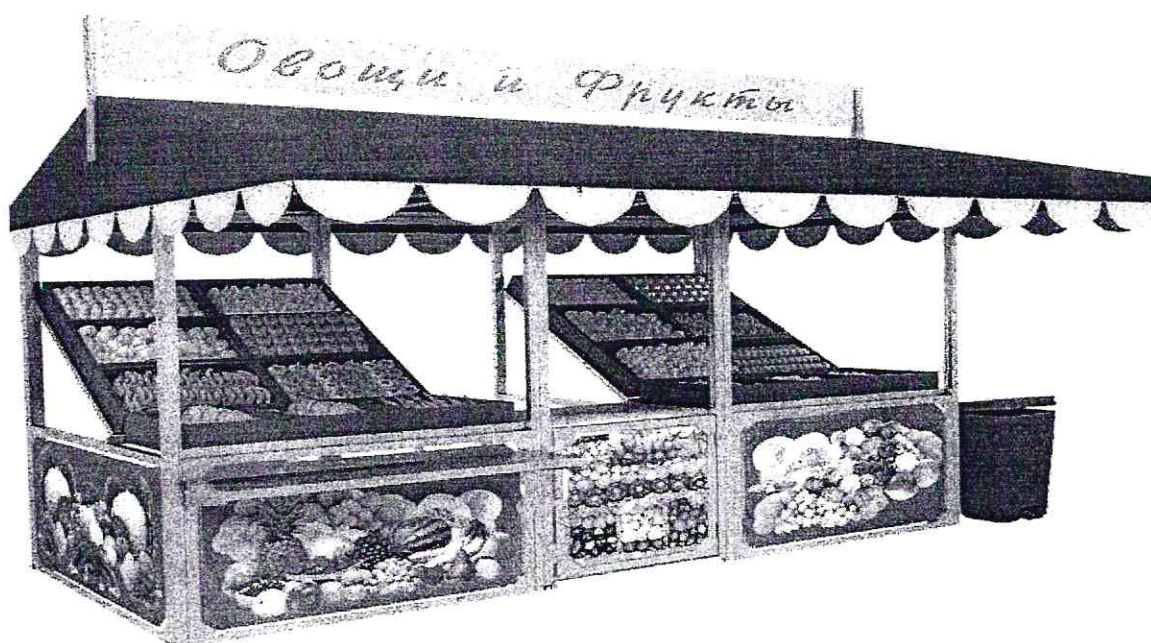
Рис. 2 Торговый павильон (бахчевой развал) для хранения бахчевых культур, установленный в непосредственной близости к нестационарному торговому объекту (павильону), через который осуществляется реализация бахчевых культур

ТИП 2. Торговый павильон для продажи бахчевых культур

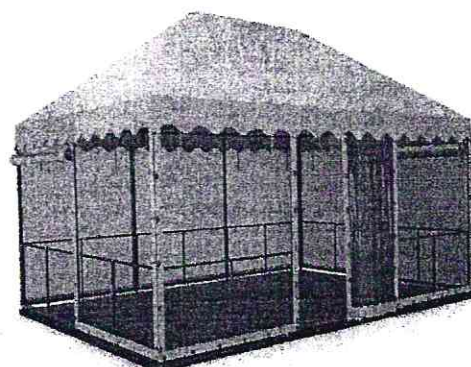
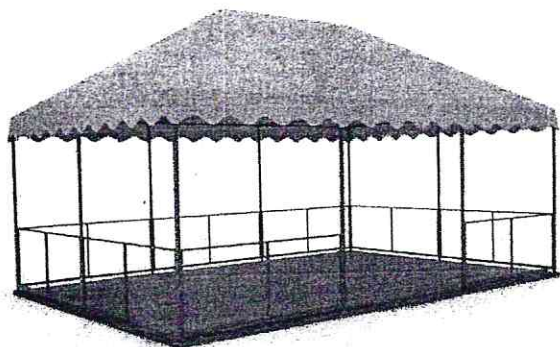


Сборно-разборный, выполнен из оцинкованной стали, сетка металлическая 6х6 (10х10) см. Размер 2х3х2м; 2х5х2м; 3х5х2м. В комплектации павильона «открытый» павильон от дождя и солнца сверху защищен тентом. В комплектации «закрытый» павильон от дождя и солнца сверху защищен тентом и дополнен вертикальными тентами по периметру павильона, что позволяет создавать «защищенное» пространство для хранения и декоративно закрывать павильон по окончании работы. Все вертикальные тенты при необходимости, должны легко быть свернуты и закреплены под крышей.

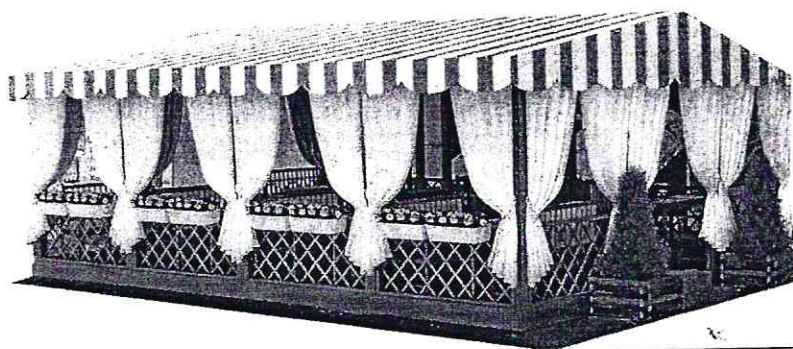
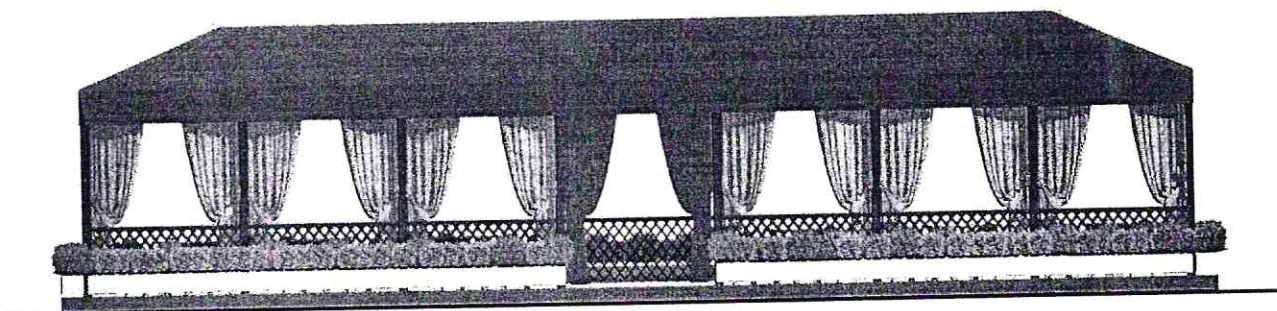
ТИП 3. Торговый павильон для продажи овощей и фруктов



5. Тентовые конструкции (летнее кафе)



Варианты декорирования летнего кафе



Рекомендуемые размеры (мм)				
Ширина	Длина	Высота	Площадь	Количество окон
4000	3000	2100	12кв.м.	2шт.
3000	5000	2100	15кв.м.	2шт.
4000	5000	2200	20кв.м.	2шт.
4000	6000	2200	24кв.м.	2шт.
5000	6000	2200	30кв.м.	4шт.
5000	7000	2200	35кв.м.	4шт.
5000	8000	2200	40кв.м.	5шт.
5000	9000	2200	45кв.м.	5шт.
5000	10000	2200	50кв.м.	6шт.

6. Киоск для сезонной реализации кваса и других прохладительных напитков
Вариант № 1.



Вариант № 2



Конструкция киоска для продажи кваса и других прохладительных напитков представляет собой жесткий металлический каркас, облицованный трехслойными панелями, выполненными из оцинкованной стали с полимерным покрытием. Размеры киоска – 1,7х1,7х2,5 (h) м.
Цвет внешней облицовки – желтый.

7. Временная конструкция для размещения елочного базара



Технические характеристики:

Сборно-разборное ограждение из легко демонтируемых конструкций обтянутое по периметру баннером (верхнее поле: красное высота 600 мм, шрифт «Arial», белый, высота 450 мм, нижнее поле: зеленое, высота 200 мм, шрифт «Arial», белый, высота 140 мм), оформленным в новогоднем стиле.

Начальник управления архитектуры
и градостроительства, главный архитектор

А.В.Сапрунов