



ПОСТАНОВЛЕНИЕ

АДМИНИСТРАЦИИ МУНИЦИПАЛЬНОГО ОБРАЗОВАНИЯ АБИНСКИЙ РАЙОН

от 23.10.2023

г. Абинск

№ 1361

О проведении общественных обсуждений по рассмотрению схемы расположения земельного участка или земельных участков на кадастровом плане территории, местоположение: Абинский район, хутор Екатериновский, улица Суворова, 7, на котором расположен многоквартирный жилой дом

В соответствии с пунктом 2.1 статьи 11.10 Земельного кодекса Российской Федерации, статьей 5.1 Градостроительного кодекса Российской Федерации, пунктом 2 статьи 7 Федерального закона от 14 марта 2022 г. № 58-ФЗ «О внесении изменений в отдельные законодательные акты Российской Федерации», статьей 17 устава муниципального образования Абинский район, решением Совета муниципального образования Абинский район от 28 февраля 2023 г. № 408-с «Об утверждении положения о порядке организации и проведения общественных обсуждений по проектам генеральных планов, проектам правил землепользования и застройки, проектам планировки территории, проектам межевания территории, проектам решений о предоставлении разрешения на условно разрешенный вид использования земельного участка или объекта капитального строительства, проектам решений о предоставлении разрешения на отклонение от предельных параметров разрешенного строительства, реконструкции объектов капитального строительства», постановлением администрации муниципального образования Абинский район от 7 марта 2023 г. № 270 «Об образовании комиссии по рассмотрению схемы расположения земельного участка или земельных участков на кадастровом плане территории под многоквартирными жилыми домами в границах сельских поселений Абинского района» администрация муниципального образования Абинский район **п о с т а н о в л я е т:**

1. Провести общественные обсуждения по рассмотрению схемы расположения земельного участка или земельных участков на кадастровом плане территории, государственная собственность на который не разграничена, местоположение: Абинский район, хутор Екатериновский, улица Суворова, 7, на котором расположен многоквартирный жилой дом (далее – схема), согласно приложению к настоящему постановлению.

2. Назначить проведение общественных обсуждений с 30 октября 2023 г. по 3 ноября 2023 г.

3. Комиссии по рассмотрению схемы расположения земельного участка или земельных участков на кадастровом плане территории под многоквартирными жилыми домами в границах сельских поселений Абинского района (Федосеева Н.И.):

1) опубликовать оповещение о начале общественных обсуждений не позднее чем за семь дней до дня размещения схемы на официальном сайте органов местного самоуправления муниципального образования Абинский район в информационно-телекоммуникационной сети «Интернет»;

2) обеспечить размещение схемы и информационных материалов к ней на официальном сайте органов местного самоуправления муниципального образования Абинский район в информационно-телекоммуникационной сети «Интернет»;

3) обеспечить открытие и проведение экспозиции схемы и информационных материалов к ней в городе Абинске по улице Кубанской, 18, 3 этаж, кабинет № 39 с 30 октября 2023 г. по 3 ноября 2023 г. с 14.00 часов до 16.00 часов;

4) обеспечить прием предложений и замечаний, касающихся схемы, рассматриваемой на общественных обсуждениях, по адресу: город Абинск, улица Кубанская, 18, 3 этаж, кабинет № 39, с 30 октября 2023 г. до 3 ноября 2023 г.;

5) обеспечить проведение общественных обсуждений, подготовку и оформление протокола проведения общественных обсуждений;

6) обеспечить подготовку и опубликование заключения о результатах проведения общественных обсуждений в газете «Восход», размещение на официальном сайте органов местного самоуправления муниципального образования Абинский район в информационно-телекоммуникационной сети «Интернет».

4. Общему отделу администрации муниципального образования Абинский район (Савельева О.В.) разместить настоящее постановление на официальном сайте органов местного самоуправления муниципального образования Абинский район в информационно-телекоммуникационной сети «Интернет».

5. Настоящее постановление вступает в силу со дня его подписания.

Исполняющий обязанности
главы муниципального образования
Абинский район



В.Н. Науменко

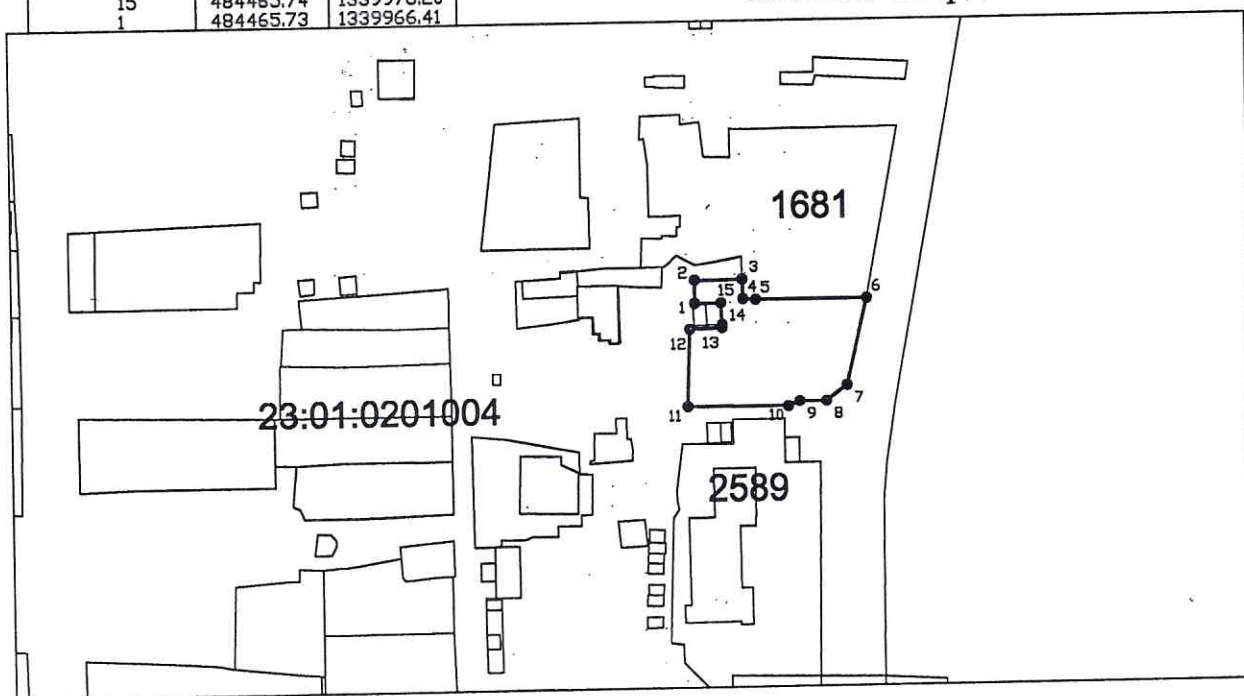
Приложение

к постановлению администрации
муниципального образования
Абинский район
от 23.10.23 № 1361

Схема расположения земельного участка или земельных участков на кадастровом плане территории



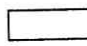

Условный номер -		
Площадь земельного участка 2516 кв.м		
Обозначение характерных точек границ земельного участка	Координаты, м	
	X	Y
1	484465.73	1339966.41
2	484474.50	1339966.43
3	484474.67	1339984.41
4	484467.25	1339984.56
5	484466.90	1339989.34
6	484466.91	1340031.33
7	484433.74	1340023.55
8	484427.89	1340015.83
9	484427.82	1340005.55
10	484426.06	1340001.32
11	484426.35	1339963.38
12	484455.78	1339964.42
13	484456.18	1339976.59
14	484457.50	1339976.56
15	484465.74	1339976.20
1	484465.73	1339966.41

Система координат: МСК-23



Масштаб: 1:2500

Условные обозначения:

-  - характерные точки и границы образуемого земельного участка
-  - граница кадастрового квартала
-  - территория общего пользования
-  - красная линия

23:01:0201004 - кадастровый квартал