

ПОСТАНОВЛЕНИЕ

АДМИНИСТРАЦИИ МУНИЦИПАЛЬНОГО ОБРАЗОВАНИЯ АБИНСКИЙ РАЙОН

от 28.08.2023

№ 1058

г. Абинск

О проведении общественных обсуждений по рассмотрению схемы расположения земельного участка или земельных участков на кадастровом плане территории расположенного: Абинский район, хутор Екатериновский, улица Набережная, 6 а, на котором расположен многоквартирный жилой дом

В соответствии с пунктом 2.1 статьи 11.10 Земельного кодекса Российской Федерации, статьей 5.1, Градостроительного кодекса Российской Федерации, пунктом 2 статьи 7 Федерального закона от 14 марта 2022 г. № 58-ФЗ «О внесении изменений в отдельные законодательные акты Российской Федерации», статьей 17 устава муниципального образования Абинский район, решением Совета муниципального образования Абинский район от 28 февраля 2023 г. № 408-с «Об утверждении положения о порядке организации и проведения общественных обсуждений по проектам генеральных планов, проектам правил землепользования и застройки, проектам планировки территории, проектам межевания территории, проектам решений о предоставлении разрешения на условно разрешенный вид использования земельного участка или объекта капитального строительства, проектам решений о предоставлении разрешения на отклонение от предельных параметров разрешенного строительства, реконструкции объектов капитального строительства», постановлением администрации муниципального образования Абинский район от 7 марта 2023 г. № 270 «Об образовании комиссии по рассмотрению схемы расположения земельного участка или земельных участков на кадастровом плане территории под многоквартирными жилыми домами в границах сельских поселений Абинского района» администрация муниципального образования Абинский район **п о с т а н о в л я е т:**

1. Провести общественные обсуждения по рассмотрению схемы расположения земельного участка или земельных участков на кадастровом плане территории, государственная собственность на который не разграничена, расположенного: Абинский район, хутор Екатериновский, улица Набережная, 6 а, на котором расположен многоквартирный жилой дом (далее – схема), согласно приложению к настоящему постановлению.

2. Назначить проведение общественных обсуждений с 28 августа 2023 г. по 1 сентября 2023 г.

3. Комиссии по рассмотрению схемы расположения земельного участка или земельных участков на кадастровом плане территории под многоквартирными жилыми домами в границах сельских поселений Абинского района (Федосеева Н.И.):

1) опубликовать оповещение о начале общественных обсуждений не позднее чем за семь дней до дня размещения схемы на официальном сайте органов местного самоуправления муниципального образования Абинский район в информационно-телекоммуникационной сети «Интернет»;

2) обеспечить размещение схемы и информационных материалов к ней на официальном сайте органов местного самоуправления муниципального образования Абинский район в информационно-телекоммуникационной сети «Интернет»;

3) обеспечить открытие и проведение экспозиции схемы и информационных материалов к ней в городе Абинске по улице Кубанской, 18, 3 этаж, кабинет № 39 с 28 августа 2023 г. по 1 сентября 2023 г. с 14.00 часов до 16.00 часов;

4) обеспечить прием предложений и замечаний, касающихся схемы, рассматриваемой на общественных обсуждениях, по адресу: город Абинск, улица Кубанская, 18, 3 этаж, кабинет № 39, с 28 августа 2023 г. до 1 сентября 2023 г.;

5) обеспечить проведение общественных обсуждений, подготовку и оформление протокола проведения общественных обсуждений;

6) обеспечить подготовку и опубликование заключения о результатах проведения общественных обсуждений в газете «Восход», размещение на официальном сайте органов местного самоуправления муниципального образования Абинский район в информационно-телекоммуникационной сети «Интернет».

4. Общему отделу администрации муниципального образования Абинский район (Савельева О.В.) разместить настоящее постановление на официальном сайте органов местного самоуправления муниципального образования Абинский район в информационно-телекоммуникационной сети «Интернет».

5. Настоящее постановление вступает в силу со дня его подписания.

Глава муниципального образования
Абинский район



В.А. Иванов

Приложение

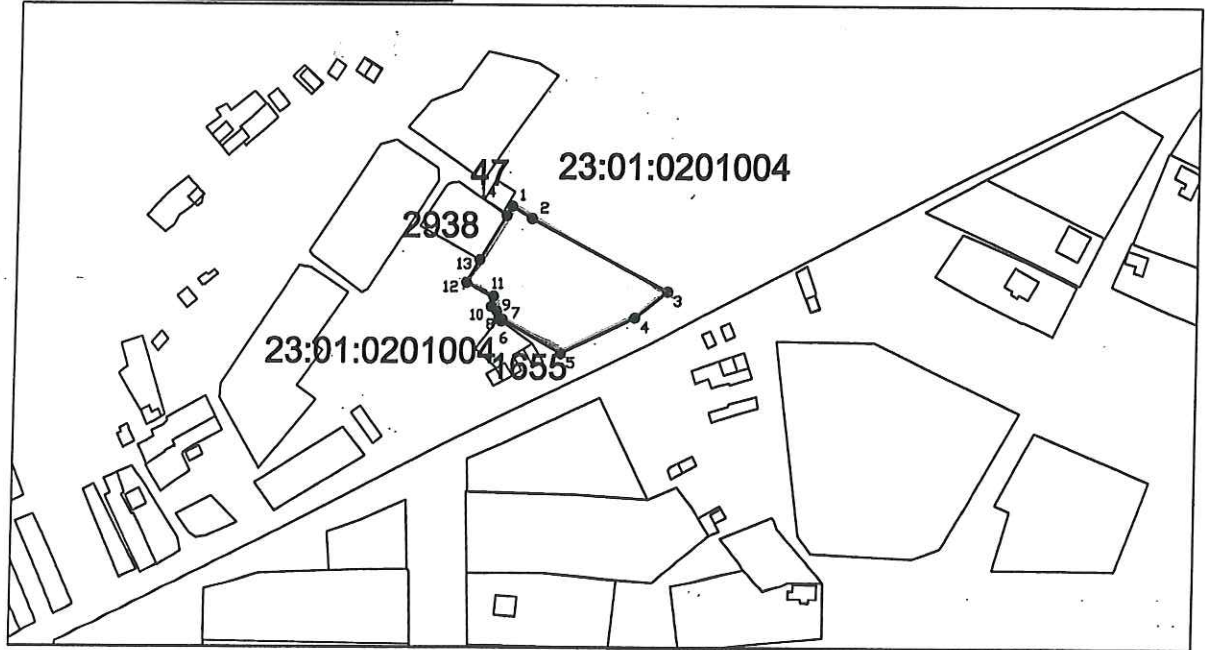
к постановлению администрации
муниципального образования
Абинский район

от 28.08 2023 г. № 1058

Схема расположения земельного участка или земельных участков
на кадастровом плане территории

Условный номер -		
Площадь земельного участка 2378 кв.м		
Обозначение характерных точек границ земельного участка	Координаты, м	
	X	Y
1	484946.09	1339746.67
2	484941.20	1339754.59
3	484912.36	1339808.45
4	484901.92	1339795.77
5	484887.59	1339766.69
6	484901.01	1339743.57
7	484900.40	1339743.13
8	484901.20	1339742.02
9	484904.23	1339741.39
10	484906.05	1339739.05
11	484910.18	1339739.85
12	484915.69	1339729.04
13	484924.77	1339734.21
14	484942.35	1339744.65
1	484946.09	1339746.67

Система координат: МСК-23



Масштаб: 1:2500

Условные обозначения:

- характерные точки и границы образуемого земельного участка

- граница кадастрового квартала

- территория общего пользования

- красная линия

23:01:0201004 - кадастровый квартал